



ประชุมชี้แจงแนวทางการรับงบประมาณ ววน.

ประเภท Fundamental Fund ประจำปีงบประมาณ 2565

ผู้ช่วยศาสตราจารย์ ดร.สุวรีย์ ยอดฉิม

ผู้อำนวยการสถาบันวิจัยและพัฒนา

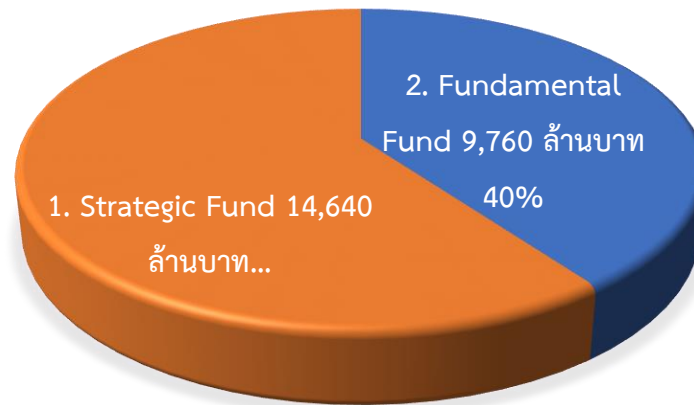
มหาวิทยาลัยราชภัฏสวนสุนันทา

5 พฤศจิกายน 2563

แนวทางการจัดสรรงบประมาณ ววน.



ปีงบประมาณ พ.ศ. 2565



1. ทุนสนับสนุนงานเชิงกลยุทธ์ (Strategic Fund)

กำหนดกรอบและจัดสรรงบประมาณตามแผนงาน โปรแกรม และแผนงานสำคัญ ซึ่งบริหารจัดการโดยหน่วยบริหารและจัดการทุน (PMU) เพื่อนำไปสนับสนุน (Granting) แก่หน่วยงานระดับปฏิบัติ โดยต้องเป็นการทำวิจัยที่เน้นตอบยุทธศาสตร์และแผนด้าน ววน. ของประเทศ

2. ทุนสนับสนุนงานพื้นฐาน (Fundamental Fund)

2.1 Basic Research Fund กำหนดกรอบและจัดสรรงบประมาณเพื่อสนับสนุนงานวิจัยพื้นฐานที่เป็นการพัฒนานักวิจัย และสร้างความเข้มแข็งของงานวิจัยและการบริหารงานวิจัยของสถาบันอุดมศึกษา เพื่อตอบโจทย์ประเทศ

2.2 Function-based Research Fund กำหนดกรอบและจัดสรรงบประมาณตรงไปที่หน่วยงานที่มีภารกิจเฉพาะ (ที่ไม่ใช่สถาบันอุดมศึกษา) เพื่อสร้างความเข้มแข็งของหน่วยงาน และสอดคล้องกับการพัฒนาประเทศ

1. SF : Strategic Fund



1. PMU นำเสนอแผนงาน/แผนงานย่อย (ผลผลิต/ผลลัพธ์/เป้าหมาย/ตัวชี้วัดความสำเร็จ) และกรอบวงเงินของโปรแกรมที่ดูแลภายใต้แผนด้าน ววน. ต่อ กสว.



2. กสว. อนุมัติแผนงาน/แผนงานย่อย ของ PMU และสกสว. ชี้แจงระบบ แผน แนวทางการจัดทำคำของบประมาณ



3. PMU ประกาศรับข้อเสนอโครงการผ่านระบบ NRIIS



4. นักวิจัย ยื่นข้อเสนอโครงการผ่านระบบ NRIIS (ตามแบบฟอร์มข้อเสนอโครงการที่ PMU กำหนด)



5. หน่วยงานต้นสังกัดนักวิจัย อนุมัติโครงการผ่านระบบ NRIIS (ขึ้นอยู่กับเงื่อนไข PMU)



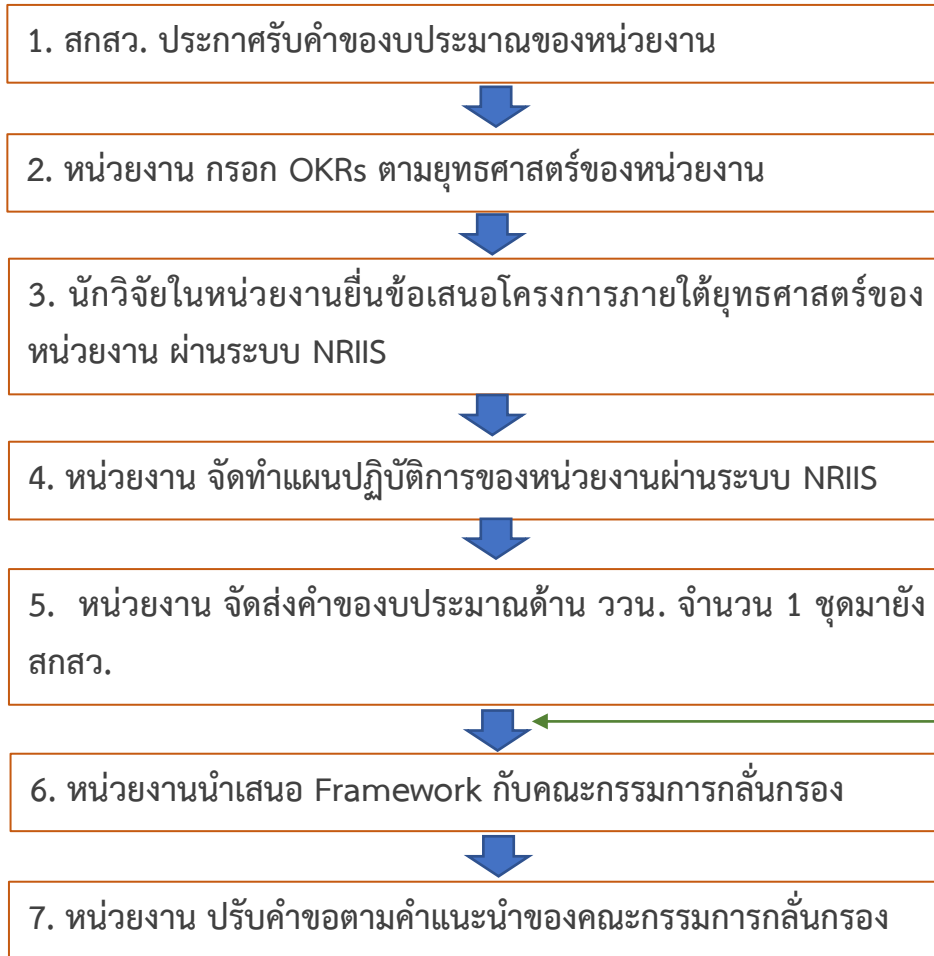
6. โครงการเปลี่ยนสถานะเป็นจัดส่งให้ PMU เพื่อดำเนินการต่อไป

Timeline การยื่นขอ SF

- PMU ยื่นคำของบประมาณต่อ กสว. ในช่วงที่ สกสว. เปิดรับคำขอในปี 2565 (ไม่เกี่ยวข้องกับนักวิจัย) ตั้งแต่วันที่ 2 พ.ย. - 9 ธ.ค. 63
- นักวิจัยยื่นข้อเสนอโครงการต่อ PMU ในช่วงเวลาที่ PMU ประกาศซึ่งอาจแตกต่างกันขึ้นอยู่กับแต่ละ PMU สามารถติดตามข้อมูลได้จาก <http://nriis.in.th/>



2. FF : Fundamental Fund



สถาบันอุดมศึกษา



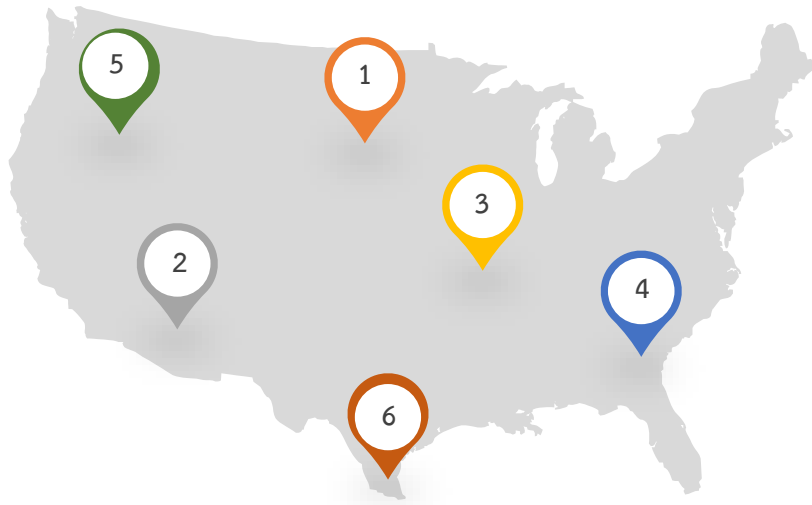
หน่วยงานภาครัฐ

Timeline การยื่นขอ FF

- หน่วยงานยื่นคำของบประมาณต่อ สกสว. ในช่วงที่ สกสว. เปิดรับคำขอในปี 2565 (เกี่ยวข้องกับนักวิจัย) ตั้งแต่วันที่ 2 พ.ย. - 9 ธ.ค. 63
- นักวิจัยยื่นข้อเสนอโครงการต่อหน่วยงานต้นสังกัด (ผ่านระบบ NRIIS) ในช่วงที่ สกสว. เปิดรับคำขอในปี 2565 วันที่ 2 พ.ย. - 9 ธ.ค. 63 (กำหนดการเดียวกับงบประมาณแผ่นดิน)

สกสว. จัดทำคำของบประมาณของกองทุน

2.1 พื้นที่ในเขตรับผิดชอบ



พื้นที่ในเขตรับผิดชอบ

- 1 จังหวัดสมุทรสงคราม
- 2 เขตดุสิต กรุงเทพมหานคร
- 3 จังหวัดอุดรธานี
- 4 จังหวัดนครปฐม
- 5 จังหวัดระนอง
- 6 จังหวัดสิงห์บุรี

กรอบแนวคิดของมหาวิทยาลัย

1. ชุดโครงการต้องสร้างนวัตกรรม และเป็นงานวิจัย
พื้นฐานที่เป็นรูปธรรมไม่ใช่งานวิจัยขั้นหึ่ง
 2. มี Output Outcome และ Impact ต่อชุมชนและสังคม
 3. ทำให้เกิดรายได้ต่อชุมชนในพื้นที่ให้บริการของมหาวิทยาลัยราชภัฏสวนสุนันทา
- *** รับข้อเสนอเป็นชุดโครงการ

พื้นที่เพิ่มเติมตามที่ประชุม ทปอ

- 6 จังหวัดสิงห์บุรี



2.2 ยุทธศาสตร์มหาวิทยาลัย

ประเด็นยุทธศาสตร์ที่ 2 สร้างผลงานวิชาการสู่การยกระดับภูมิปัญญาท้องถิ่นอย่างยั่งยืน
(Construct Academic Works for Elevating Local Wisdom Sustainably)

เป้าประสงค์

- 2.1 ผลงานวิชาการ วิจัยและงานสร้างสรรค์ ได้รับการตีพิมพ์เผยแพร่ในระดับชาติ หรือนานาชาติ
- 2.2 ผลงานวิจัย งานนวัตกรรมหรืองานสร้างสรรค์ได้รับการนำไปใช้ประโยชน์และให้ชุมชนสามารถพึ่งพาตนเองได้
- 2.3 ผลงานวิจัย และนวัตกรรมหรืองานสร้างสรรค์ที่ยื่นจดอนุสิทธิบัตร หรือสิทธิบัตร
- 2.5 มหาวิทยาลัยมีงานวิจัยที่ตอบสนองต่อความต้องการของแหล่งทุน
- 2.6 วารสารวิชาการที่ได้รับการยอมรับในระดับชาติและนานาชาติ

ประเด็นยุทธศาสตร์ที่ 3 สร้างความสัมพันธ์กับเครือข่ายและขยายการยกย่องระดับนานาชาติ
(Construct the Network Cooperation and Elevate the Recognition to the International Level)

เป้าประสงค์

- 3.1 มหาวิทยาลัยเป็นที่ยอมรับในระดับชาติและนานาชาติ



2.3 มหาวิทยาลัย เลือก Platform (4)

Platform : 4 การวิจัยและสร้างนวัตกรรมเพื่อการพัฒนาเชิงพื้นที่และลดความเหลื่อมล้ำ

Program : 13 นวัตกรรมสำหรับเศรษฐกิจฐานรากและชุมชนนวัตกรรม

Objective : O4.13 เพิ่มขีดความสามารถของชุมชนท้องถิ่นในการพัฒนา การพึ่งตนเองและการจัดการตนเองบน ฐานปรัชญาเศรษฐกิจพอเพียง.

Key Result - 1 KR4.13.3 มูลค่าเศรษฐกิจสร้างสรรค์บนฐานทุน ทรัพยากร วัฒนธรรมในพื้นที่ เพิ่มขึ้นร้อยละ 10 ต่อปี

Key Result - 2 KR4.13.1 เกิดนวัตกรรมชุมชน เพื่อยกระดับรายได้ให้กับชุมชน ปีละ 1,000 นวัตกรรม

สำหรับ FF ใช้แบบฟอร์มโครงการวิจัยและโครงการนวัตกรรมเท่านั้น



2.4 บทบาทของคณะต่อนักวิจัย



1. รวบรวมโครงการชุดส่งสถาบันวิจัย

คณะ/วิทยาลัย

2. สรุปภาพรวมของโครงการชุด

ศิลปะ

บริหารธุรกิจ

สังคมศาสตร์

ฯลฯ

3. ชุดโครงการปรับแก้ตามคำแนะนำ
ผู้ทรงคุณวุฒิ

โครงการชุดที่

1

โครงการชุดที่

2

โครงการชุดที่

3

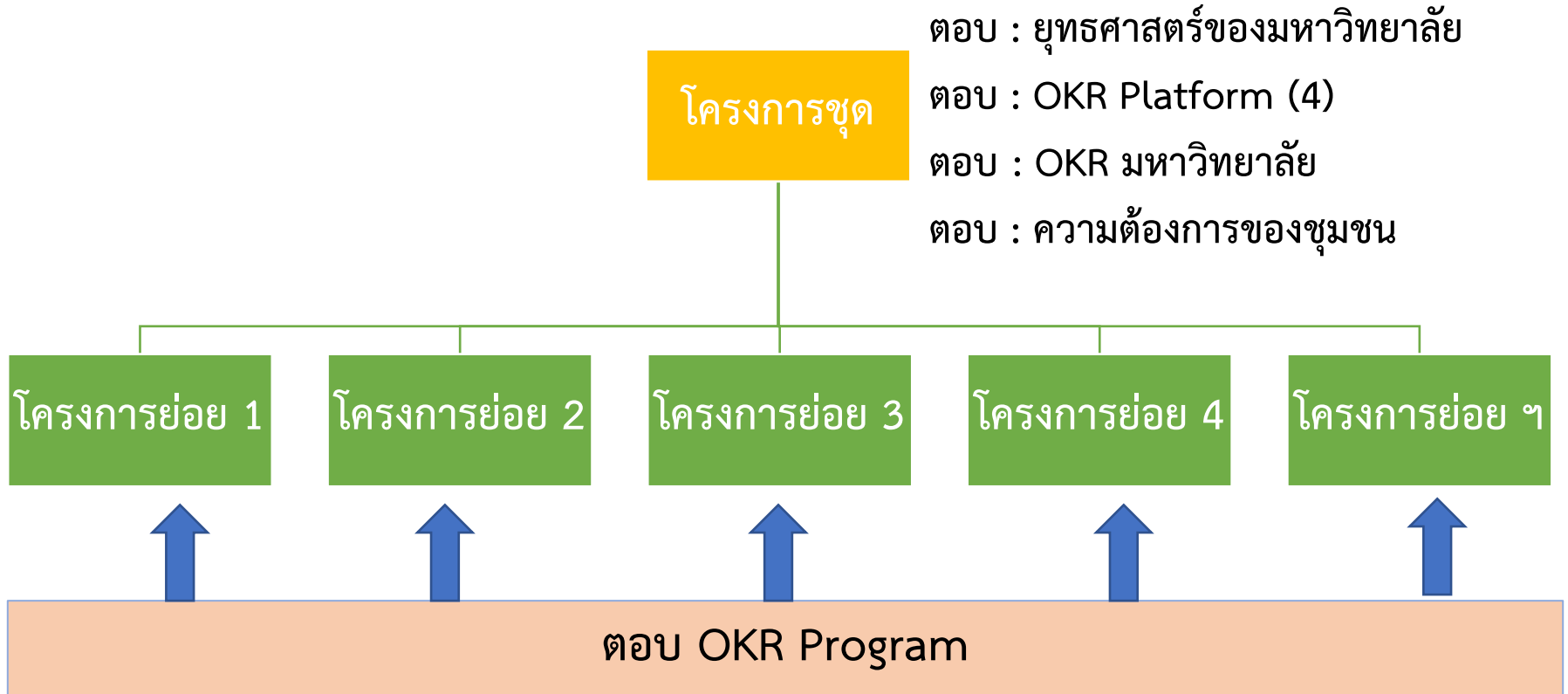
โครงการชุดที่

4

โครงการชุดที่

5

2.5 ตัวอย่างโครงการชุด



กำหนดการการขอกุณอุดหนุนการวิจัยด้านวิทยาศาสตร์ วิจัยและนวัตกรรม (ววน.)

ประเภท Fundamental Fund ประจำปีงบประมาณ พ.ศ. ๒๕๖๕

วัน เดือน ปี	กิจกรรม
16 พฤศจิกายน 2563	รับฟังคำชี้แจงจากผู้ทรงคุณวุฒิ สกสว.
30 พฤศจิกายน 2563	หน่วยงานส่งแผนปฏิบัติการ ววน. ระดับหน่วยงาน
1 – 4 ธันวาคม 2563	ส่งข้อเสนอโครงการเข้าระบบ NRIIS (สถาบันวิจัยและพัฒนา จะนัดหมายหน่วยงาน เพื่อส่งเข้าระบบโดยมี จนท.สถาบันวิจัยและพัฒนา จะดูแลการนำเข้าระบบให้ และจะแจ้งนัดหมายรายคณะต่อไป)
7 - 8 ธันวาคม 2563	หน่วยงานรวบรวมข้อเสนอโครงการที่พิมพ์ออกจากระบบ NRIIS และเอกสารที่เกี่ยวข้อง ส่งสถาบันวิจัยและพัฒนา 1 ชุด
8 ธันวาคม 2563	สถาบันวิจัยและพัฒนา จัดทำแผนปฏิบัติการ (ระดับมหาวิทยาลัย) และส่งเข้าระบบ NRIIS