

# “การส่งเสริมและสนับสนุนการวิจัยและนวัตกรรม การจัดการความรู้และถ่ายทอดเพื่อการใช้ประโยชน์ ประจำปีงบประมาณ 2567”

โดย นายธีรวัฒน์ บุญสม






ผู้อำนวยการกองส่งเสริมและสนับสนุนการวิจัยและนวัตกรรม

สำนักงานการวิจัยแห่งชาติ (วช.)

กระทรวงการอุดมศึกษา วิทยาศาสตร์ วิจัย และนวัตกรรม

[www.nrct.go.th](http://www.nrct.go.th)

# AGENDA

-  **โครงสร้างหน่วยงานและยุทธศาสตร์ด้าน ววน.**
-  **บทบาทหน้าที่และภารกิจของ วช.**
-  **การจัดการความรู้การวิจัยและถ่ายทอดเพื่อการใช้ประโยชน์ (KM)**
-  **การเปิดรับข้อเสนอการวิจัยและนวัตกรรมของ วช.**
-  **ตัวอย่าง โครงการที่ได้รับการสนับสนุนทุนจาก วช.**

# โครงสร้างหน่วยงาน และยุทธศาสตร์ด้าน ววน.





# กระทรวงการอุดมศึกษา วิทยาศาสตร์ วิจัย และนวัตกรรม (อว.)

## Ministry of Higher Education, Science, Research and Innovation (MHESI)



สภานโยบายการอุดมศึกษา  
วิทยาศาสตร์ วิจัยและนวัตกรรมแห่งชาติ

คณะกรรมการการอุดมศึกษา (กกอ.)

คณะกรรมการมาตรฐาน  
การอุดมศึกษา (กมอ.)

คณะกรรมการส่งเสริม  
วิทยาศาสตร์ วิจัยและนวัตกรรม (กสว.)



สำนักงานปลัดกระทรวงการอุดมศึกษา วิทยาศาสตร์  
วิจัย และนวัตกรรม (สป.อว.)

- ราชการประจำทั่วไป รวมถึงร่วมสนับสนุนการขับเคลื่อนการปฏิรูปกระทรวงการอุดมศึกษา
- จัดและส่งเสริมการศึกษาระดับอุดมศึกษา จัดทำข้อเสนอแนะและแผนดำเนินการอุดมศึกษา จัดทำมาตรฐานการอุดมศึกษา การประกันคุณภาพการศึกษาระดับอุดมศึกษา
- เป็นฝ่ายเลขานุการของ กกอ. และ กมอ.



สำนักงานสภานโยบายการอุดมศึกษา  
วิทยาศาสตร์ วิจัยและนวัตกรรมแห่งชาติ สอวช.

- รับผิดชอบงานวิชาการและธุรการของสภานโยบายการอุดมศึกษา
- เสนอความเห็นต่อสภานโยบายการอุดมศึกษา เกี่ยวกับนโยบาย ยุทธศาสตร์ แผนด้านการอุดมศึกษา วิทยาศาสตร์ วิจัย และนวัตกรรมของประเทศที่สอดคล้องกับยุทธศาสตร์ชาติ แผนแม่บทและแผนอื่น รวมทั้งนโยบายของรัฐบาล



สำนักงานการวิจัยแห่งชาติ (วช.)

- ให้ทุนวิจัยและนวัตกรรมหลักของประเทศ ทั้งด้านวิทยาศาสตร์ สังคมศาสตร์ มนุษยศาสตร์ ทั้งภายในและภายนอกกระทรวงการอุดมศึกษา
- ขับเคลื่อนโครงการริเริ่มสำคัญของประเทศ
- จัดทำฐานข้อมูลและดัชนี ว & น
- จัดทำมาตรฐานและจริยธรรมการวิจัย
- ส่งเสริมและถ่ายทอดความรู้เพื่อใช้ประโยชน์
- สนับสนุนการพัฒนาบุคลากร ว & น
- ให้รางวัล ประกาศเกียรติคุณบุคคลหรือหน่วยงาน



สำนักงานคณะกรรมการ  
ส่งเสริมวิทยาศาสตร์ วิจัยและนวัตกรรม (กสว.)

- รับผิดชอบงานวิชาการและธุรการของคณะกรรมการส่งเสริม วิทยาศาสตร์ วิจัย และนวัตกรรม (กสว.) และคณะกรรมการพิจารณาของปรมาณด้าน วิทยาศาสตร์ วิจัย และนวัตกรรม
- จัดทำนโยบาย ครอบวงเงินด้านวิทยาศาสตร์ วิจัย และนวัตกรรม รวมถึง หลักเกณฑ์การจัดทำคำขอของปรมาณ
- บริหารกองทุนส่งเสริมวิทยาศาสตร์ วิจัย และนวัตกรรม

สถาบันอุดมศึกษา

กรมวิทยาศาสตร์บริการ (วศ.)

สำนักงานปรมาณเพื่อสันติ (ปส.)

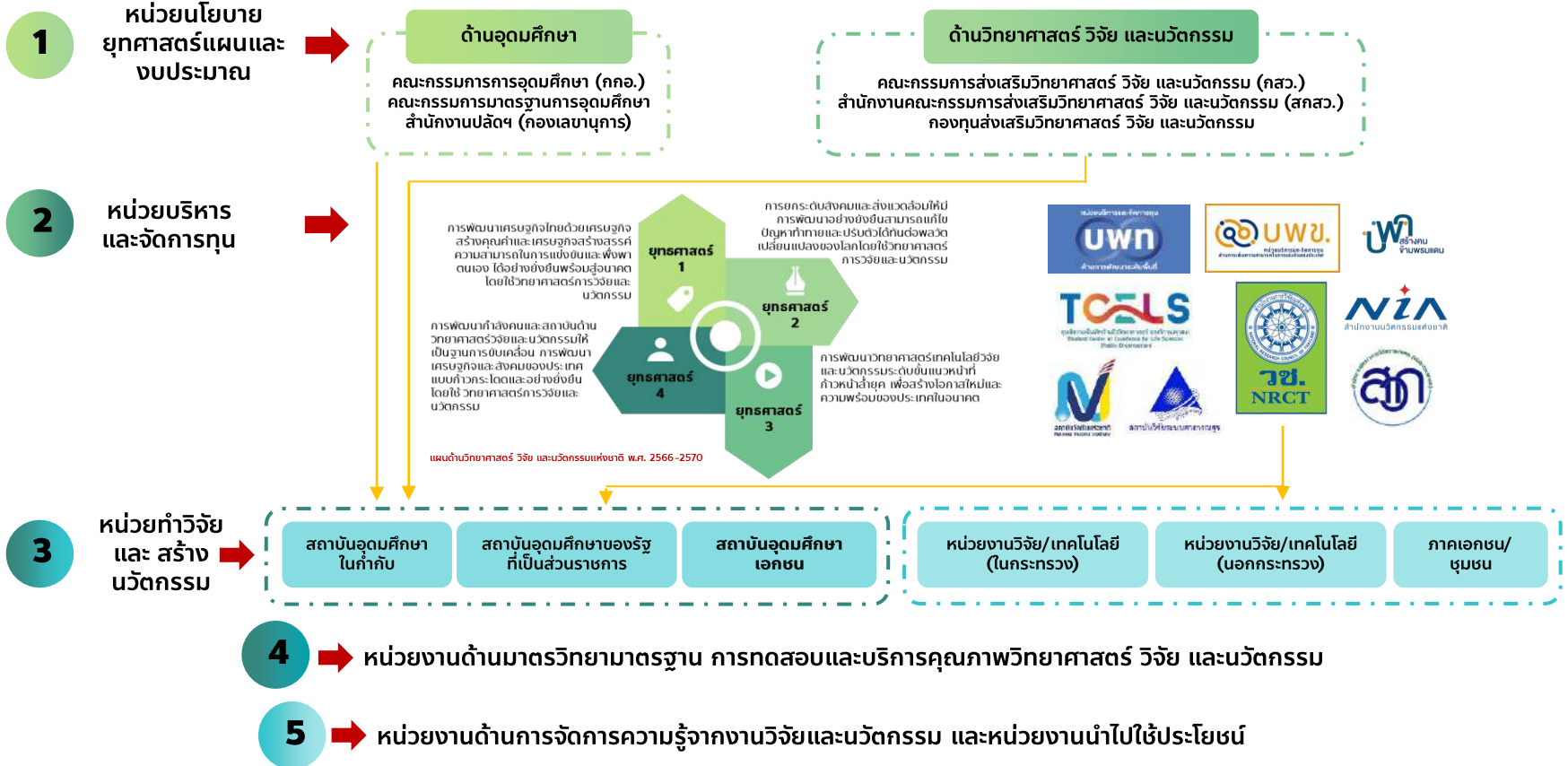
สถาบันวิจัยในกระทรวงการอุดมศึกษา



# สภานโยบายการอุดมศึกษา วิทยาศาสตร์ วิจัยและนวัตกรรมแห่งชาติ



สำนักงานปลัดกระทรวงการอุดมศึกษา วิทยาศาสตร์ วิจัย และนวัตกรรม (สป.อว.)  
สำนักงานสภานโยบายการอุดมศึกษา วิทยาศาสตร์ วิจัยและนวัตกรรมแห่งชาติ สอวช.



# 4 ยุทธศาสตร์ แผนด้านวิทยาศาสตร์ วิจัย และนวัตกรรมแห่งชาติ พ.ศ. 2566 -2570

## ยุทธศาสตร์ ที่ 1

**การพัฒนาเศรษฐกิจไทย** ด้วยเศรษฐกิจสร้างคุณค่าและเศรษฐกิจสร้างสรรค์ ให้มีความสามารถในการแข่งขัน และพึ่งพาตนเองได้อย่างยั่งยืน พร้อมสู่นาคตโดยใช้วิทยาศาสตร์การวิจัยและนวัตกรรม



## ยุทธศาสตร์ ที่ 3

**การพัฒนาวิทยาศาสตร์ เทคโนโลยี การวิจัยและนวัตกรรม** ระดับขั้นแนวหน้าที่ก้าวหน้าล้ำยุค เพื่อสร้างโอกาสใหม่และความพร้อมของประเทศในอนาคต



## ยุทธศาสตร์ ที่ 2

**การยกระดับสังคมและสิ่งแวดล้อม** ให้มีการพัฒนาอย่างยั่งยืน สามารถแก้ไขปัญหากำแพงและปรับตัวได้ทันต่อพลวัตการเปลี่ยนแปลงของโลก โดยใช้วิทยาศาสตร์ การวิจัยและนวัตกรรม



## ยุทธศาสตร์ ที่ 4

**การพัฒนากำลังคนและสถาบันด้านวิทยาศาสตร์ วิจัย และนวัตกรรม** ให้เป็นฐานการขับเคลื่อนการพัฒนาเศรษฐกิจและสังคมของประเทศแบบก้าวกระโดดและอย่างยั่งยืน โดยใช้วิทยาศาสตร์การวิจัยและนวัตกรรม



# บทบาทหน้าที่และ ภารกิจของ วช.



# สำนักงานการวิจัยแห่งชาติ (วช.)



การบริหารจัดการ  
ทุนวิจัยและ  
นวัตกรรม  
ของประเทศ



การจัดทำฐานข้อมูล  
และดัชนี  
วิทยาศาสตร์  
วิจัยและนวัตกรรม  
ของประเทศ



การริเริ่ม ขับเคลื่อน  
และประสาน  
การดำเนินงาน  
โครงการวิจัยและ  
นวัตกรรมที่สำคัญ  
ของประเทศ



การจัดทำ  
มาตรฐาน  
และจรรยาบรรณ  
การวิจัย



การส่งเสริม  
และถ่ายทอด  
ความรู้  
เพื่อใช้ประโยชน์



การส่งเสริม  
และสนับสนุน  
การพัฒนา  
บุคลากรด้านวิจัย  
และนวัตกรรม



การให้รางวัล  
ประกาศเกียรติคุณ  
หรือยกย่องบุคคล  
หรือหน่วยงานด้าน  
วิจัยและนวัตกรรม

## พันธกิจที่สำคัญ



หน่วยงานกลาง  
ด้านการบริหารงานวิจัย  
ของประเทศ

การส่งเสริมการวิจัย  
อย่างมีทิศทาง

การประเมินผลและ  
การจัดการความรู้  
จากการวิจัย

การวางมาตรฐาน  
ด้านการวิจัย

การเป็นศูนย์กลาง  
เชื่อมโยงฐานข้อมูลการ  
วิจัยของประเทศ

# แผนงานด้าน ววน. 2566 – 2570 ที่ วช. รับผิดชอบ



ยุทธศาสตร์แผนด้านวิทยาศาสตร์  
วิจัย และนวัตกรรมแห่งชาติ  
พ.ศ. 2566 -2570



การยกระดับสังคมและสิ่งแวดล้อมให้มี  
การพัฒนาอย่างยั่งยืนสามารถแก้ไขปัญหา  
ท้าทายและปรับตัวได้ทันต่อพลวัตเปลี่ยนแปลง  
ของโลกโดยใช้วิทยาศาสตร์การวิจัยและนวัตกรรม

- สังคมสูงวัย
- เศรษฐกิจฐานราก
- สังคมคุณธรรม
- สังคมไทยไร้ความรุนแรง และ  
สวัสดิภาพสาธารณะ
- การบริโภคร้อยอย่างยั่งยืน และ  
การเป็นสังคมคาร์บอนต่ำ

- ภัยพิบัติทางธรรมชาติและ  
การเปลี่ยนแปลงสภาพ  
ภูมิอากาศ
- มนุษยศาสตร์ สังคมศาสตร์  
และศิลปกรรมศาสตร์
- การพัฒนาเชิงพื้นที่และชุมชน

การพัฒนากำลังคนและสถาบันด้านวิทยาศาสตร์  
วิจัยและนวัตกรรมให้เป็นฐานการขับเคลื่อน  
การพัฒนาเศรษฐกิจและสังคมของประเทศ  
แบบก้าวกระโดดและอย่างยั่งยืน  
โดยใช้ วิทยาศาสตร์การวิจัยและนวัตกรรม

- การพัฒนาบุคลากรด้านการ  
วิจัยและพัฒนาที่มีทักษะสูง

- ความร่วมมือด้านการวิจัย  
การพัฒนา เทคโนโลยีและ  
นวัตกรรมของสถาบัน /  
ศูนย์วิจัย กับเครือข่ายระดับ  
นานาชาติ

# แผนงานด้าน ววน. ที่ วช. รับผิดชอบ ปีงบประมาณ 2567



การยกระดับ**สังคมและสิ่งแวดล้อม**ให้มีการพัฒนาอย่างยั่งยืน  
สามารถแก้ไขปัญหาท้าทายและปรับตัวได้ทันต่อพลวัตเปลี่ยนแปลงของโลก  
โดยใช้วิทยาศาสตร์การวิจัยและนวัตกรรม

## P9 พัฒนาสังคมสูงวัยด้วยวิทยาศาสตร์ วิจัย และนวัตกรรม

- F8 พัฒนาผู้สูงอายุในภาคชนบทและเมืองให้มีศักยภาพในการพึ่งพาตนเอง มีคุณค่าและสร้างมูลค่าเพิ่มให้แก่สังคม
- N12 พัฒนานวัตกรรมเพื่อเตรียมความพร้อมของวัยแรงงานในภาคชนบทและเมืองเข้าสู่การเป็นผู้สูงอายุ
- N13 ส่งเสริมคุณภาพชีวิต สภาพแวดล้อมและสังคม เพื่อรองรับการอยู่ร่วมกันของคนทุกช่วงวัย

## P11 พัฒนาเศรษฐกิจฐานราก ขจัดความยากจน และลดความเหลื่อมล้ำ

- F10 เพิ่มความเข้มแข็งของเศรษฐกิจฐานรากเพื่อให้มีศักยภาพในการแข่งขัน สามารถพึ่งพาตนเองได้ และกระจายรายได้สู่ชุมชนท้องถิ่น

## P12 พัฒนานโยบายและต้นแบบสำหรับสังคมคุณธรรม การแก้ไขปัญหาคอร์รัปชัน และการเสริมสร้าง ธรรมภิบาล โดยใช้การวิจัย องค์ความรู้ เทคโนโลยี และนวัตกรรม

N18 พัฒนาสังคมคุณธรรม

N 19 เสริมสร้างธรรมาภิบาลและแก้ไขปัญหาคอร์รัปชัน

## P14 พัฒนานโยบายและต้นแบบเพื่อสร้างสังคมไทยไร้ความรุนแรง ประชาชนมีความปลอดภัยในชีวิตและทรัพย์สิน รวมทั้งสวัสดิภาพสาธารณะในการดำรงชีวิต โดยใช้การวิจัย เทคโนโลยี และนวัตกรรม

N23 สังคมไทยไร้ความรุนแรง และอยู่ร่วมกันอย่างสันติ

N24 ความปลอดภัยในชีวิตและทรัพย์สิน และสวัสดิภาพสาธารณะ

# แผนงานด้าน ววน. ที่ วช. รับผิดชอบ ปีงบประมาณ 2567



การยกระดับ**สังคมและสิ่งแวดล้อม**ให้มีการพัฒนาอย่างยั่งยืน  
สามารถแก้ไขปัญหากำทวายและปรับตัวได้ทันต่อพลวัตเปลี่ยนแปลงของโลก  
โดยใช้วิทยาศาสตร์การวิจัยและนวัตกรรม

**P15** พัฒนาและเร่งแก้ไขปัญหารักษาทรัพยากรธรรมชาติและสิ่งแวดล้อม โดยมุ่งเน้นการบริโภคอย่างยั่งยืน และการเป็นสังคมคาร์บอนต่ำ  
โดยใช้วิทยาศาสตร์ การวิจัย เทคโนโลยี และนวัตกรรม

N26 พัฒนาและเร่งแก้ไขปัญหาด้านทรัพยากรทางทะเลและชายฝั่ง โดยใช้แนวคิดเศรษฐกิจสีน้ำเงิน รวมทั้งยกระดับการเป็นสังคมคาร์บอนต่ำ

N27 พัฒนาและเร่งแก้ไขปัญหาด้านนิเวศน์และมลพิษในภาคอุตสาหกรรม รวมทั้งยกระดับการเป็นสังคมคาร์บอนต่ำ

N28 พัฒนาและเร่งแก้ไขปัญหาด้านนิเวศ มลพิษ และการยกระดับการใช้ทรัพยากรและวัสดุเหลือใช้เพื่อการผลิตและการบริโภคอย่างยั่งยืนในชุมชนและพื้นที่ ในภาคเมืองและชนบท  
รวมทั้งยกระดับการเป็นสังคมคาร์บอนต่ำ

N29 พัฒนาด้านแบบและส่งเสริมการขยายเครือข่ายอาสาสมัครที่ใช้องค์ความรู้ เทคโนโลยี และนวัตกรรมในการพัฒนาและเร่งแก้ไขปัญหารักษาทรัพยากรธรรมชาติและสิ่งแวดล้อม  
ในชุมชน/ท้องถิ่น

**P16** พัฒนานโยบายและต้นแบบเพื่อลดความเสี่ยงและผลกระทบที่เกิดจากภัยพิบัติทางธรรมชาติ และการเปลี่ยนแปลงสภาพภูมิอากาศ  
โดยใช้วิทยาศาสตร์ การวิจัย เทคโนโลยี และนวัตกรรม

N31 พัฒนาเทคโนโลยี นวัตกรรม ต้นแบบ และระบบบริหารจัดการแบบบูรณาการเพื่อลดความเสี่ยงและผลกระทบ รวมทั้งการฟื้นฟูและช่วยเหลือในเมืองและพื้นที่อุตสาหกรรมจาก  
ภัยพิบัติทางธรรมชาติ และการเปลี่ยนแปลงสภาพภูมิอากาศ

**P17** พัฒนาและประยุกต์ใช้นุษยศาสตร์ สังคมศาสตร์ และศิลปศาสตร์เพื่อส่งเสริมคุณค่าและความงามของศิลปะและวัฒนธรรมให้เป็นทุนสำคัญ  
ในการพัฒนาประเทศให้เป็นอารยะอย่างยั่งยืน และปรับตัวได้ทันต่อพลวัตการเปลี่ยนแปลง

N32 วิจัยและวิชาการของวิทยสถานด้านสังคมศาสตร์ มนุษยศาสตร์ และศิลปศาสตร์

N33 วิจัยพื้นฐานด้านมนุษยศาสตร์ สังคมศาสตร์ และศิลปศาสตร์

N34 วิจัยและพัฒนาทุนมนุษย์กับความสัมพันธ์ทางสังคมและเทคโนโลยี

N35 วิจัยและพัฒนาสุนทรียภาพและความคิดสร้างสรรค์ของด้านศิลปกรรม

# แผนงานด้าน ววน. ที่ วช. รับผิดชอบ ปีงบประมาณ 2567



การพัฒนา**กำลังคนและสถาบันด้านวิทยาศาสตร์**วิจัยและนวัตกรรมให้เป็นฐานการขับเคลื่อน  
การพัฒนาเศรษฐกิจและสังคมของประเทศแบบก้าวกระโดดและอย่างยั่งยืน  
โดยใช้ **วิทยาศาสตร์การวิจัยและนวัตกรรม**

**P21** ยกระดับการผลิตและพัฒนาบุคลากรด้านการวิจัยและพัฒนา กำลังคนด้านวิทยาศาสตร์ รวมถึงนักวิทยาศาสตร์ และนวัตกรรม ที่มีทักษะสูงให้มีจำนวนมากขึ้น

F12 พัฒนาบุคลากรด้านการวิจัยและพัฒนา กำลังคนด้านวิทยาศาสตร์ รวมถึงนักวิทยาศาสตร์ และนวัตกรรม ทุกคน ให้มีคุณธรรม จริยธรรม เป็นคุณลักษณะที่พึงประสงค์ที่จำเป็นควบคู่กับการมีสมรรถนะสูงด้านวิชาชีพและวิชาการ

F13 ผลิตและพัฒนาบุคลากรด้านการวิจัยและพัฒนา กำลังคนด้านวิทยาศาสตร์ รวมถึงนักวิทยาศาสตร์ และนวัตกรรม ที่มีทักษะสูง ให้มีจำนวนมากขึ้น และตรงตามความต้องการของประเทศ โดยใช้วิทยาศาสตร์ การวิจัยและนวัตกรรม

N43 ส่งเสริมผู้มีศักยภาพสูงให้เข้าสู่เส้นทางอาชีพและมีความก้าวหน้าในสายอาชีพนักวิจัย นักวิทยาศาสตร์และนวัตกรรม

**P23** พัฒนาการเป็นศูนย์กลางกำลังคนระดับสูงของอาเซียนและศูนย์กลางการเรียนรู้ของอาเซียนที่มีความร่วมมือ ด้านการวิจัย การพัฒนาเทคโนโลยี และนวัตกรรมของสถาบัน/ศูนย์วิจัยกับเครือข่ายระดับนานาชาติอย่างเข้มแข็งในวงกว้าง

F14 พัฒนาการเป็นศูนย์กลางกำลังคนระดับสูง (Hub of Talent) และศูนย์กลางการเรียนรู้ (Hub of Knowledge) ของอาเซียน รวมถึงด้านศาสตร์โลกตะวันออกและมรดกทางวัฒนธรรม

N48 พัฒนาเครือข่ายความร่วมมือนานาชาติ (Global Partnership)

# การจัดการความรู้ การวิจัยและถ่ายทอด เพื่อการใช้ประโยชน์ (KM)



# การจัดการความรู้การวิจัย และถ่ายทอดเพื่อการใช้ประโยชน์ (KM)



## เป้าหมาย

สร้างกลไกเชื่อมโยงหรือส่งต่อผลงานวิจัยและนวัตกรรมที่นักวิจัยทั้งในมหาวิทยาลัยหรือสถาบันการศึกษาในระดับต่างๆ และในสถาบันวิจัย/หน่วยงาน ไปกลุ่มเป้าหมายเพื่อการใช้ประโยชน์ทั้งในภาคชุมชน/สังคม นโยบายความมั่นคง

## วัตถุประสงค์

01

ให้ผลงานวิจัยและนวัตกรรมที่คิดค้นแต่ยังไม่ได้นำไปทดลองเพื่อพัฒนาต้นแบบหรือยังไม่ได้นำไปใช้ประโยชน์ต่อการพัฒนาประเทศ

02

ให้หน่วยงานปฏิบัติหรือผู้มีความต้องการได้มีโอกาสใช้องค์ความรู้เพื่อการพัฒนาองค์กรและงานของหน่วยงาน

03

ให้ชุมชน/สังคมสามารถเข้าถึงองค์ความรู้ที่ไม่เคยได้รับหรือเข้าถึง จนทำให้ชุมชนสามารถสร้างรายได้สูงขึ้น แก้ไขปัญหาของชุมชน และในที่สุดก็ตอบโจทย์แผนยุทธศาสตร์ที่สำคัญของประเทศ

# การจัดการความรู้การวิจัย และถ่ายทอดเพื่อการใช้ประโยชน์ (KM)



## ปัจจัยนำเข้า



ลงทุนวิจัย  
+  
พัฒนานักวิจัย

Ecosystem  
อำนวยความสะดวก  
และแรงจูงใจ

- NRIIS
- ดึงนักวิจัยประเทศ
- มาตรฐานการวิจัย
- บัญชีนวัตกรรม
- บัญชีสิ่งประดิษฐ์

## ผลผลิต



นักวิจัยและผลงานวิจัย

(บทความ และการอ้างอิงผลงาน และสิทธิบัตร)

สร้างกลไกเชื่อมโยงผู้สร้าง  
และผู้ใช้ประโยชน์

- รางวัลการวิจัยแห่งชาติ
- มหกรรมงานวิจัยแห่งชาติ (Thailand Research Expo)
- มหกรรมงานวิจัยส่วนภูมิภาค (Regional Research Expo)
- การจัดงานวันนักประดิษฐ์
- **การจัดการความรู้การวิจัยและถ่ายทอดเพื่อการใช้ประโยชน์**
- โครงการวิจัยเพื่อการใช้ประโยชน์เชิงชุมชนสังคม
- โครงการความร่วมมือเพิ่มมูลค่าสิ่งประดิษฐ์สู่การนำไปใช้ประโยชน์ (Co-funding)
- โครงการต้นแบบนักประดิษฐ์ไทยนักประดิษฐ์โลก

## ผลลัพธ์



- ✓ เสริมสร้างความสามารถของกลุ่มเป้าหมาย
- ✓ ผู้ประกอบการ/ชุมชน/เกษตรกร ได้เทคโนโลยีและแนวคิดใหม่ๆ
- ✓ ข้อมูลประกอบการกำหนดนโยบาย และให้ความเห็น ครม.
- ✓ เชื่อมโยงเครือข่าย

## ผลกระทบ



เศรษฐกิจ สังคม และ  
สิ่งแวดล้อม  
เพิ่มขีดความสามารถ  
การแข่งขันของประเทศ

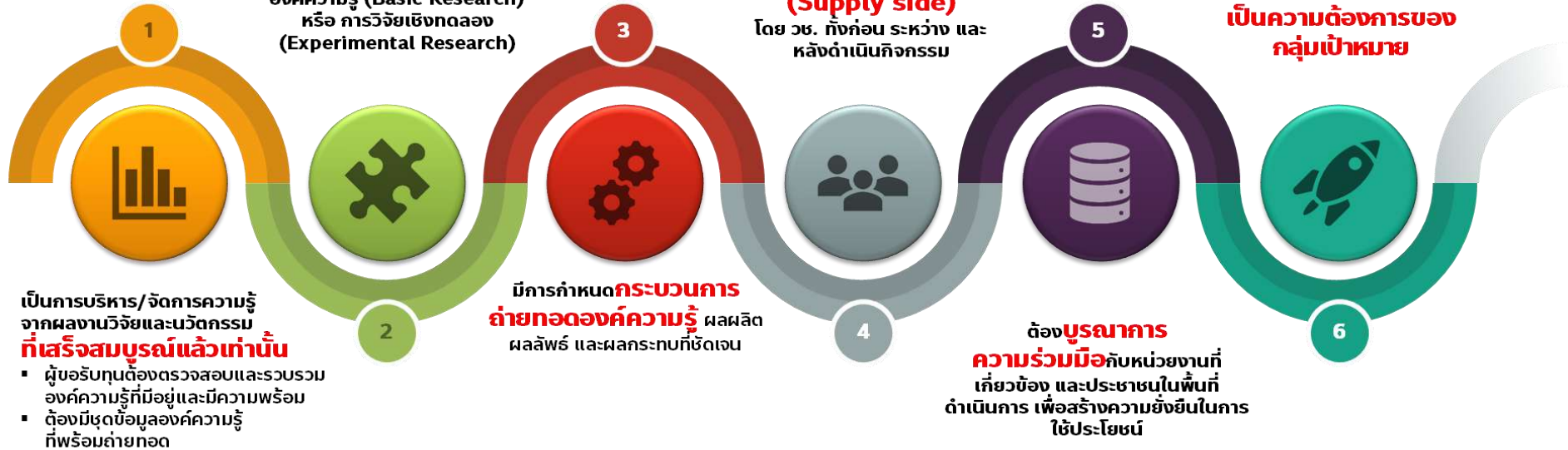
การใช้ประโยชน์ผลงานวิจัย  
(เชิงวิชาการ นโยบาย พาณิชย์  
และชุมชน/สังคม)

ที่มา : หนังสือเรื่อง "ก้าวต่อไป วช.จะทำอะไร"

# การจัดการความรู้การวิจัย และถ่ายทอดเพื่อการใช้ประโยชน์ (KM)

ลักษณะโครงการ

## KM



# การจัดการความรู้การวิจัย และถ่ายทอดเพื่อการใช้ประโยชน์ (KM)



## กรอบการจัดการความรู้การวิจัยและถ่ายทอดเพื่อการใช้ประโยชน์ ปีงบประมาณ 2567

1



### เชิงนโยบายสาธารณะ

1. ด้านการพัฒนาและจัดการพลังงานทดแทน
2. ด้านการพัฒนาฟื้นฟูและรักษาสิ่งแวดล้อม
3. ด้านการพัฒนาระบบโลจิสติกส์และโซ่อุปทาน

2



### เชิงความมั่นคง

1. ด้านระบบการป้องกันประเทศและความมั่นคง รวมถึงระบบความปลอดภัยในสังคม
2. ด้านกฎหมายและกระบวนการยุติธรรม

3



### เชิงชุมชน สังคม

1. ด้านการพัฒนาผลผลิตทางการเกษตร การแปรรูปอาหาร และการตลาด
2. การส่งเสริมนวัตกรรมของชุมชนและท้องถิ่น

4



### การพัฒนาชุมชนพึ่งตนเองตามแนวทางพระราชดำริ

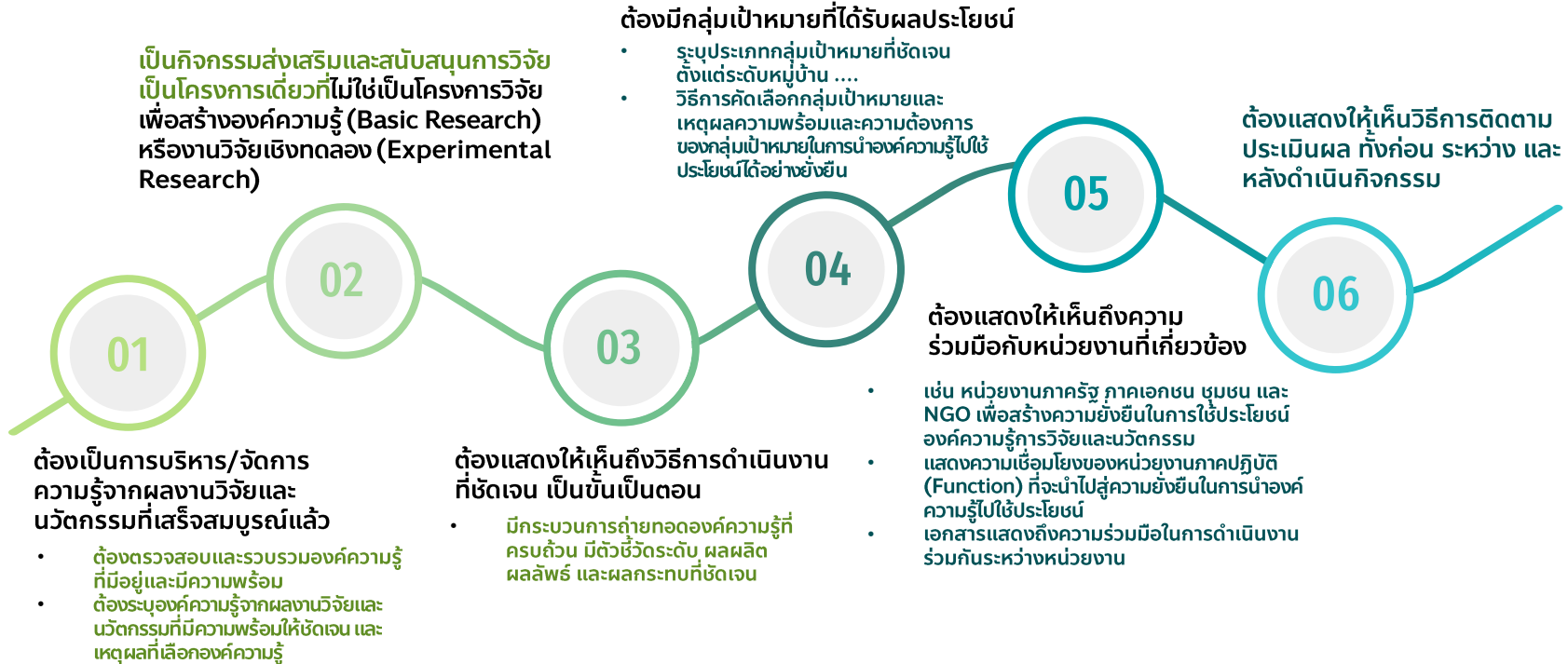
1. การส่งเสริมชุมชนพึ่งตนเองด้วยการพัฒนาการเกษตรกรรมตามปรัชญาของเศรษฐกิจพอเพียง
2. การส่งเสริมชุมชนพึ่งตนเองด้วยการสร้างอาชีพนอกภาคการเกษตร
3. การส่งเสริมชุมชนพึ่งตนเองด้วยการพัฒนาศักยภาพแหล่งน้ำ

36

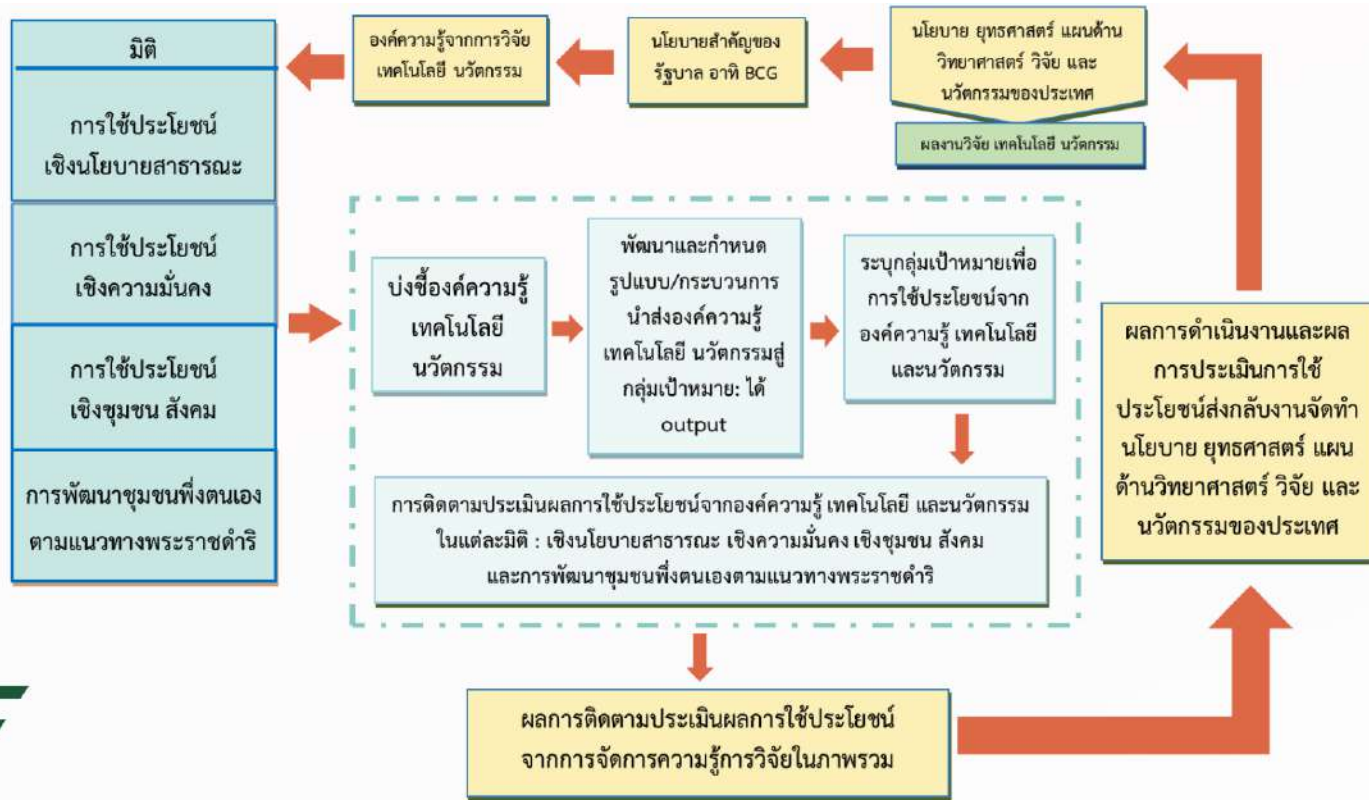
# การจัดการความรู้การวิจัย และถ่ายทอดเพื่อการใช้ประโยชน์ (KM)



## ลักษณะข้อเสนอกิจกรรมภาพรวมใน 4 มิติการใช้ประโยชน์



# การจัดการความรู้การวิจัย และถ่ายทอดเพื่อการใช้ประโยชน์ (KM)



# การจัดการความรู้การวิจัย และถ่ายทอดเพื่อการใช้ประโยชน์ (KM)



## องค์ประกอบของการจัดทำข้อเสนอทุน KM



# การจัดการความรู้การวิจัย และถ่ายทอดเพื่อการใช้ประโยชน์ (KM)



## องค์ประกอบของการจัดทำข้อเสนอ KM

1

บทสรุปข้อเสนอโครงการ

(ไม่เกิน 3000 คำ)

2

ความสำคัญและที่มา (ไม่เกิน 3000 คำ)

(แสดงให้เห็นถึงความสำคัญที่จำเป็นต้องจัดการความรู้เรื่องนี้และนำองค์ความรู้ที่สอดคล้องตามประเด็นความต้องการของกลุ่มเป้าหมายไปสู่การใช้ประโยชน์ในมิติต่างๆ พร้อมทั้งอ้างอิงเอกสารที่เกี่ยวข้อง)

3

วัตถุประสงค์

(ระบุให้ชัดเจน กระชับ และเรียงตามลำดับความสำคัญ ควรสื่อให้เห็นผลที่จะเกิดขึ้นของโครงการ ไม่ใช่เป็นการระบุกระบวนการหรือกิจกรรม)



การสะสม/บ่งชี้ องค์ความรู้ เทคโนโลยี หรือนวัตกรรม

4

(ให้แสดงวิธีการในการรวบรวมความรู้และกระบวนการจัดการความรู้ในการได้มาซึ่งองค์ความรู้การวิจัย พร้อมทั้งอ้างอิงเอกสารและการทบทวนวรรณกรรมที่เกี่ยวข้อง)

องค์ความรู้ เทคโนโลยี หรือนวัตกรรม จากการจัดการความรู้ที่จะนำไปถ่ายทอดเพื่อการใช้ประโยชน์ให้แก่กลุ่มเป้าหมาย

5

(โปรดระบุชื่อองค์ความรู้จากผลงานวิจัย เทคโนโลยี/นวัตกรรม ที่ผ่านกระบวนการจัดการความรู้ และรายละเอียดขององค์ความรู้ให้กระชับและชัดเจน)

# การจัดการความรู้การวิจัย และถ่ายทอดเพื่อการใช้ประโยชน์ (KM)



## องค์ประกอบของการจัดทำข้อเสนอ KM

### 6 ขอบเขตการดำเนินงาน

(ให้แสดงรายละเอียดขอบเขตการดำเนินงานที่จะจัดการความรู้และนำส่งองค์ความรู้/เทคโนโลยี/นวัตกรรมสู่พื้นที่หรือกลุ่มเป้าหมาย)

### 7 กลุ่มเป้าหมาย

#### 7.1 รูปแบบ วิธีการคัดเลือกกลุ่มเป้าหมาย

(ให้แสดงวิธีการคัดเลือกพื้นที่และกลุ่มเป้าหมายที่เหมาะสมหรือมีความพร้อมและความต้องการในการรับองค์ความรู้ ทั้งนี้ให้เน้นพื้นที่และกลุ่มเป้าหมายที่มีศักยภาพในการขยายผลหรือต่อยอดองค์ความรู้/เทคโนโลยี/นวัตกรรมได้อย่างยั่งยืนเป็นสำคัญ)



#### 7.2 พื้นที่ กลุ่มเป้าหมาย และจำนวนผู้เข้าร่วมโครงการ

(ให้ระบุพื้นที่ กลุ่มเป้าหมาย และจำนวนผู้เข้าร่วมโครงการ เพื่อประโยชน์ในการพิจารณางบประมาณ เช่น เป็นบุคลากร/เจ้าหน้าที่ของหน่วยงาน องค์กร หรือกลุ่มเป้าหมายระดับผู้นำในพื้นที่ ชุมชนท้องถิ่นที่สามารถต่อยอด ขยายผล และขับเคลื่อนองค์ความรู้)

### 8 เอกสาร/งานวิจัยอ้างอิงทางวิชาการเกี่ยวกับโครงการ

(รวบรวมให้ครบถ้วนตรงกันกับเอกสารที่ระบุในหัวข้ออื่นๆ ที่มีการอ้างอิง)

### 9 การตรวจสอบทรัพย์สินทางปัญญาที่เกี่ยวข้อง

# การจัดการความรู้การวิจัย และถ่ายทอดเพื่อการใช้ประโยชน์ (KM)



## องค์ประกอบของการจัดทำข้อเสนอ KM



5

แผนการเผยแพร่องค์ความรู้  
เทคโนโลยี

จัดทำแผนการเผยแพร่องค์ความรู้ เทคโนโลยี ให้ชัดเจน พร้อมทั้งระบุสถานที่ในการเผยแพร่ จำนวน  
ครั้ง จำนวนผู้เข้ารับการเผยแพร่ พร้อมทั้งระบุหน่วยงานที่สังกัด ความเหมาะสมหรือความพร้อมในการ  
รับองค์ความรู้

1

แผนการดำเนินงาน

ระยะเวลาที่ใช้ในการดำเนินงาน 12 เดือน โดยระบุขั้นตอนและ  
ระยะเวลาของแผนการดำเนินงาน (Gantt chart) โดยละเอียด

2

การได้รับทุนอุดหนุนกิจกรรมส่งเสริมและสนับสนุนการวิจัย ภายใต้โครงการ

3

รูปแบบ/กระบวนการ/แผนงานการนำส่งองค์ความรู้ เทคโนโลยี นวัตกรรมสู่  
กลุ่มเป้าหมาย

4

แผนการประชุมเพื่อวิพากษ์ข้อเสนอแนะเชิงนโยบาย และ/หรือการหารือความ  
ร่วมมือร่วมกับหน่วยงานและผู้ที่เกี่ยวข้อง

# การจัดการความรู้การวิจัย และถ่ายทอดเพื่อการใช้ประโยชน์ (KM)



## องค์ประกอบของการจัดทำข้อเสนอทุน KM



# การจัดการความรู้การวิจัย และถ่ายทอดเพื่อการใช้ประโยชน์ (KM)



ประโยชน์ที่คาดว่าจะได้รับ

แสดงความคาดหวังถึงประโยชน์ทั้งทางตรงและทางอ้อมที่พื้นที่ และกลุ่มเป้าหมายจะได้รับจากโครงการ

1

ผลผลิตที่คาดว่าจะได้รับ  
(Output)

ระบุผลผลิตที่จะเกิดขึ้นอย่างเป็นรูปธรรมในเชิงปริมาณหรือเชิงคุณภาพจากการขยายผลหรือการนำองค์ความรู้ไปใช้ประโยชน์ และระบุตัวชี้วัดของแต่ละผลผลิตให้ชัดเจน พร้อมระบุวิธีการวัดผลตัวชี้วัด

2

ผลลัพธ์  
Expected Outcomes  
ที่คาดว่าจะเกิดขึ้น

ระบุผลลัพธ์ที่จะเกิดขึ้นหรือผลต่อ เนื่องจากผลผลิตที่มีต่อผู้มีส่วนได้ส่วนเสีย หรือผู้ได้รับประโยชน์จากองค์ความรู้ในเชิงปริมาณหรือเชิงคุณภาพ และระบุตัวชี้วัดของแต่ละผลลัพธ์ให้ชัดเจน

3



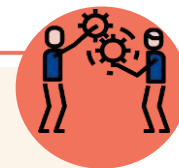
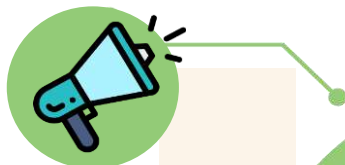
# การเปิดรับข้อเสนอ การวิจัยและ นวัตกรรมของ วช.



# รูปแบบการรับและพัฒนaboxเสนอการวิจัยและนวัตกรรม



**Open Call**  
เปิดรับข้อเสนอการวิจัย



**Joint Project**

ดำเนินงานวิจัย  
ตามความร่วมมือ

**Commissioning**

คัดเลือกผู้ที่มีคุณสมบัติ  
เหมาะสมในการดำเนินงาน  
ในแต่ละกลุ่มเรื่อง  
เพื่อดำเนินงานวิจัย



**Co-Funding**

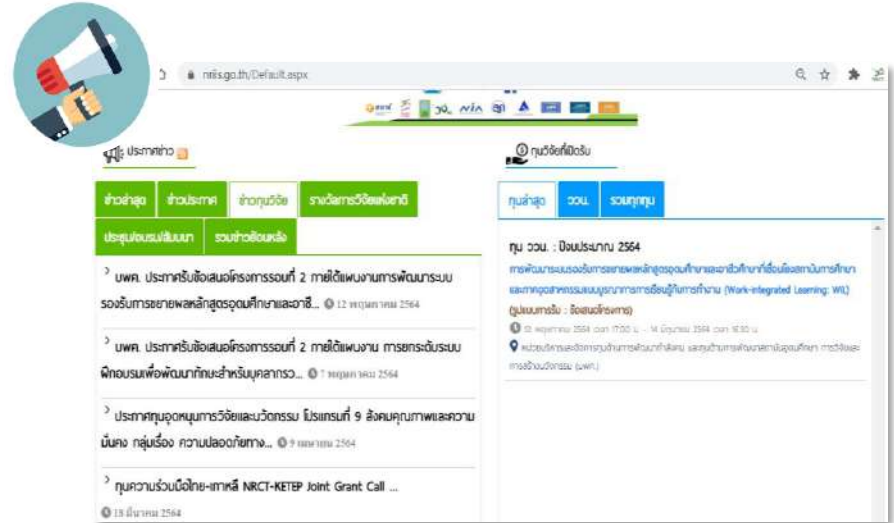
ดำเนินงานวิจัย  
โดยการร่วมทุนวิจัย

# การเตรียมความพร้อมเพื่อส่งข้อเสนอ การวิจัยและนวัตกรรม วช.

## 1. อัปเดตข้อมูลนักวิจัยในระบบ



## 2. ติดตามประกาศ รับข้อเสนอการวิจัยและนวัตกรรม



# การเตรียมความพร้อมเพื่อส่งข้อเสนอ การวิจัยและนวัตกรรม วช.

## 3. การส่งข้อเสนอ เพื่อขอรับการสนับสนุนการวิจัย

Online 100%  
Submit with hard copy

ส่งข้อเสนอการวิจัย  
ผ่านระบบ NRIIS

**NRIIS** ระบบข้อมูลสารสนเทศวิจัยและนวัตกรรมแห่งชาติ  
National Research and Innovation Information System



กรอกข้อมูลให้ครบถ้วนและถูกต้อง



แนบเอกสารในระบบ NRIIS  
รูปแบบ PDF



ตรวจสอบความถูกต้องและยืนยันการส่ง  
ข้อเสนอการวิจัยข้อมูลให้ครบถ้วน



หน่วยงานรับรองข้อเสนอการวิจัย

# การเตรียมความพร้อมเพื่อส่งข้อเสนอ การวิจัยและนวัตกรรม วช.



## 4. ศึกษาแนวทางและเกณฑ์เบื้องต้น ในการพิจารณาข้อเสนอการวิจัยและนวัตกรรม

1. มีความสอดคล้องกับ OKR กรอบการวิจัย  
และประเด็นการวิจัย

2. มีคุณภาพ มีความเป็นไป ได้ทาง  
วิชาการ และมีโอกาสในความสำเร็จสูง

- ความครอบคลุม
- เหตุผลความจำเป็น
- เป็นประเด็นเร่งด่วนสำคัญ
- วัตถุประสงค์
- ระเบียบวิธีการวิจัย
- การทบทวนเอกสาร
- โอกาสความสำเร็จ



3. มีแนวคิดใหม่  
และมีความคิดสร้างสรรค์

4. มี Output / Outcome ชัดเจน  
สามารถนำไปใช้ประโยชน์ได้ และ  
มีความสอดคล้องกับยุทธศาสตร์  
ชาติ แผนพัฒนาเศรษฐกิจ และ  
แผน ววน. ฯลฯ

5. ศักยภาพนักวิจัยและคณะวิจัย

# การเตรียมความพร้อมเพื่อส่งข้อเสนอ การวิจัยและนวัตกรรม วช.

## 5. ประเมินระดับความพร้อม

### 5.1 ทางด้านสังคม (Societal Readiness Level, SRL)

- SRL 1** การวิเคราะห์ปัญหาและกำหนดความพร้อม ทางด้านสังคมที่มี
- SRL 2** การกำหนดปัญหา การเสนอแนวคิดในการพัฒนาหรือการแก้ปัญหาและคาดการณ์ผลกระทบที่อาจเกิดขึ้น และระบุผู้มีส่วนได้ส่วนเสียที่เกี่ยวข้องในโครงการ
- SRL 3** ศึกษา วิจัย ทดสอบแนวทางการพัฒนาหรือแก้ปัญหาที่กำหนดขึ้นร่วมกับผู้มีส่วนได้ส่วนเสียที่เกี่ยวข้อง
- SRL 4** ตรวจสอบแนวทางการแก้ปัญหาโดยการทดสอบในพื้นที่นำร่องและดูความพร้อมขององค์ความรู้และเทคโนโลยี
- SRL 5** แนวทางการแก้ปัญหา ได้รับการตรวจสอบ ถูกนำเสนอแก่ผู้มีส่วนได้ส่วนเสียที่เกี่ยวข้อง
- SRL 6** ผลการศึกษานำไปประยุกต์ใช้ในสิ่งแวดล้อมอื่น และดำเนินการกับผู้มีส่วนได้ส่วนเสียที่เกี่ยวข้อง เพื่อให้ได้ข้อเสนอแนะเบื้องต้นเพื่อให้เกิดผลกระทบที่เป็นไปได้
- SRL 7** การปรับปรุงโครงการและ/หรือแนวทางการพัฒนา การแก้ปัญหา รวมถึงการทดสอบแนวทางการพัฒนา การแก้ปัญหาใหม่ในสภาพแวดล้อมที่เกี่ยวข้อง กับผู้มีส่วนได้ส่วนเสีย
- SRL 8** เสนอแนวทางการพัฒนา การแก้ปัญหาในรูปแบบแผนการดำเนินงานที่สมบูรณ์ และได้รับการยอมรับ
- SRL 9** แนวทางการพัฒนาและการแก้ปัญหาของโครงการที่ได้รับการยอมรับ และสามารถนำไปประยุกต์ใช้ได้กับ สิ่งแวดล้อมอื่นๆ

### 5.2 ทางเทคโนโลยี (Technology Readiness Levels: TRL)

- TRL 1** การศึกษาค้นพบ และข้อสังเกตพื้นฐาน
- TRL 2** การสร้างแนวคิดทางเทคโนโลยี และ/หรือ การประยุกต์สูตรทางเทคโนโลยี
- TRL 3** การวิเคราะห์และทดลองหน้าที่หลัก และ/หรือ การพิสูจน์องค์ประกอบของแนวคิด
- TRL 4** การตรวจสอบองค์ประกอบ และ/หรือ อุปกรณ์ที่ใช้ทดลอง ในระดับห้องปฏิบัติการ
- TRL 5** การทดสอบองค์ประกอบ และ/หรือ อุปกรณ์ที่ใช้ทดลองในสถานการณ์ที่เกี่ยวข้อง
- TRL 6** การทดลองโมเดลของระบบหลักและระบบย่อยหรือต้นแบบในสถานการณ์ที่เกี่ยวข้อง
- TRL 7** การทดลองต้นแบบในภาคสนาม
- TRL 8** ระบบจริงที่มีความสมบูรณ์ มีคุณภาพ และผ่านการทดสอบและทดลองแล้ว
- TRL 9** ผลงานที่พร้อมส่งมอบและสามารถนำไปใช้งานได้จริง โดยผ่านการพิสูจน์เรียบร้อยแล้ว

# การเตรียมความพร้อมเพื่อส่งข้อเสนอ การวิจัยและนวัตกรรม วช.

## การเขียนข้อเสนอ การวิจัยและนวัตกรรม

### วิธีการสร้างเครื่องมือ

- การรวบรวมข้อมูล (ทำอย่างไร)
  - การวิเคราะห์ข้อมูล
    1. ระบุสถิติที่ใช้ในการวิเคราะห์ข้อมูล เพื่อตอบคำถาม
    2. ข้อมูล ต้องเหมาะสม
- (สะท้อนให้เห็นว่าถูกต้องในการจะไปวัดค่าตัวแปร)

### ระเบียบวิธีวิจัย

- ครบถ้วน ตอบวัตถุประสงค์
- มีรายละเอียดชัดเจน
- มีกรอบแนวคิด
- นิยามตัวแปร / นิยามปฏิบัติการ
- การเลือกกลุ่มตัวอย่าง
  1. ระบุวิธี (ได้มาอย่างไร)
  2. เหมาะสม

### ที่มา ความสำคัญของปัญหา

- สถานการณ์ อดีต ปัจจุบัน
- สิ่งที่จะเกิดขึ้น ใครแก้ปัญหาคือใครไปแล้วบ้าง อย่างไร
- Knowledge gap (มีข้อมูลสนับสนุน)
- เราจะทำอะไร ในส่วนใดแก้ไข
- ทำแล้วได้ประโยชน์อย่างไร
- ใครจะเอาไปใช้ประโยชน์
- เชื่อมโยงกับชื่อเรื่อง วัตถุประสงค์

### วัตถุประสงค์

- สอดคล้องกับชื่อเรื่อง / ความสำคัญปัญหา
- กระชับ ชัดเจน
- เขียนเป็นรายชื่อ ตามลำดับ

### การตรวจสอบเอกสาร

- ให้อ่าน (ครอบคลุมทุกแนวคิดในการวิจัย)
- ให้อ่านซ้ำหรือไม่
- ต้องตรงประเด็น เกี่ยวข้องโดยตรง (เน้นคุณภาพไม่ใช้จำนวน ปริมาณ)
- ควรตรวจสอบเอกสารจากแหล่ง -- ปฐมภูมิ
- มีการสังเคราะห์ สรุป (กระชับ ชัดเจน)
- ทันสมัย



# การเตรียมความพร้อมเพื่อส่งข้อเสนอ การวิจัยและนวัตกรรม วช. ข้อเสนอโครงการที่ดี

ชื่อเรื่อง...  
สื่อถึงวัตถุประสงค์ ผลผลิต  
และผลลัพธ์

Good Title

G

Objective  
Output  
Outcome

O

วัตถุประสงค์ ผลผลิต ผลลัพธ์ ผลกระทบ...  
ต้องมีความสอดคล้องกัน โดยมี  
กระบวนการวิจัยที่ถูกต้อง และมี  
แผนการดำเนินงานที่ชัดเจน

ตอบโจทย์...  
ตอบโจทย์ชัดเจน และตรงตาม  
ประเด็น ที่สามารถทำได้จริง

Answer

A

Linkage

L

ความเชื่อมโยง...  
วัตถุประสงค์ ที่มาความสำคัญของปัญหา  
ระเบียบวิธีวิจัยต้องมีความเชื่อมโยง และ  
นำไปสู่ผลผลิต ที่กำหนดไว้

# การเตรียมความพร้อมเพื่อส่งข้อเสนอ การวิจัยและนวัตกรรม วช.

## ข้อเสนอโครงการที่ดี

● ● ● หมวดงบประมาณ

ในการเขียนข้อเสนอการวิจัยและนวัตกรรมของ วช. ผู้รับทุนต้องมีการระบุรายละเอียดค่าใช้จ่ายในการดำเนินโครงการตามอัตราค่าใช้จ่ายใน 4 หมวด ตามแนวทางหลักเกณฑ์และอัตราค่าใช้จ่ายการวิจัยที่ วช. กำหนดไว้ ดังนี้

- ✦ 1. งบบุคลากร
- ✦ 2. งบดำเนินงาน
- ✦ 3. งบลงทุน
- ✦ 4. ค่าธรรมเนียมอุดหนุนสถาบัน (ให้หมายรวมถึงค่าสาธารณูปโภคด้วย)

ที่มา : คู่มือนักวิจัยในการขอรับทุนจากสำนักงานการวิจัยแห่งชาติ (วช.)



# การเตรียมความพร้อมเพื่อส่งข้อเสนอ การวิจัยและนวัตกรรม วช. เกณฑ์งบประมาณ



## 1. งบประมาณ (เป็นไปตามเงื่อนไขของแต่ละทุน)

1.1 ค่าจ้างลูกจ้างโครงการ

1.2 ค่าจ้างผู้ช่วยนักวิจัย

\*\*พิจารณาให้ตามที่เสนอขอโดยไม่เกินที่ วช. กำหนดจ่ายตามอัตราเงินเดือนสำหรับคุณวุฒิ ที่ กพ. รับรองเพื่อการบรรจุและแต่งตั้งเป็นข้าราชการพลเรือนสามัญ

ป.เอก อัตราค่าจ้าง 21,000.-บาท	ป.โท อัตราค่าจ้าง 17,500.-บาท
ป.ตรี อัตราค่าจ้าง 15,000.-บาท	ปวส. อัตราค่าจ้าง 11,500.-บาท
ปวช. อัตราค่าจ้าง 9,400.-บาท	

## 2. งบดำเนินงาน

**2.1 ค่าตอบแทน** เป็นค่าตอบแทนคณะผู้วิจัยให้ระบุตำแหน่ง หรือตำแหน่งทางวิชาการเพื่อประกอบการพิจารณา หรือเป็นไปตามเงื่อนไขของแต่ละทุน

**2.2 ค่าใช้สอย** เป็นค่าใช้จ่ายในการเดินทางไปราชการ ค่าใช้จ่ายในการสัมมนา/ฝึกอบรม และ ค่าใช้สอยอื่นๆ เช่น ค่าจ้างเหมาบริการ, ค่าแรง, เงินประกันสังคม

**2.3 ค่าวัสดุ** เป็นค่าใช้จ่ายประเภท ค่าวัสดุสำนักงาน, วัสดุคอมพิวเตอร์ และ วัสดุวิทยาศาสตร์ เป็นต้น ซึ่งรายการวัสดุต้องมีราคาต่อหน่วยต่ำกว่า 5,000 บาท ยกเว้นวัสดุคอมพิวเตอร์ต้องมีราคาต่อหน่วย ต่ำกว่า 20,000 บาท โดยให้จ่ายได้ตามความจำเป็นเหมาะสม

## 3. งบลงทุน

**3.1 ค่าครุภัณฑ์** เช่น ครุภัณฑ์สำนักงาน, ครุภัณฑ์คอมพิวเตอร์ เป็นต้น ซึ่งรายการครุภัณฑ์ ต้องมีราคาต่อหน่วยสูงกว่า 5,000 บาท ยกเว้น ครุภัณฑ์คอมพิวเตอร์ต้องมีราคาต่อหน่วยสูงกว่า 20,000 บาท และให้แนบใบเสนอราคาครุภัณฑ์ โดยให้จ่ายได้ตามความจำเป็นเหมาะสม

**3.2 ค่าสิ่งก่อสร้าง** ซึ่งเป็นรายจ่ายเพื่อประกอบขึ้นใหม่ ดัดแปลงต่อเติมหรือปรับปรุง สิ่งก่อสร้างมีวงเงินเกินกว่า 50,000 บาท และให้แนบใบเสนอราคาส่งก่อสร้าง โดยให้จ่ายได้ตามความจำเป็นเหมาะสม

## 4. ค่าธรรมเนียมอุดหนุนสถาบัน (ให้หมายรวมถึงค่าสาธารณูปโภคด้วย)

วช. กำหนดจ่ายไม่เกินร้อยละ 10 ของงบวิจัยไม่รวมค่าครุภัณฑ์และสิ่งก่อสร้าง

หมายเหตุ : หากมีการปรับหลักเกณฑ์การใช้จ่ายเงินอุดหนุนการวิจัยและนวัตกรรม ผู้รับทุนมีสิทธิ์ที่จะใช้ จ่ายเงินในการดำเนินโครงการตามหลักเกณฑ์ใหม่ แต่ผู้รับทุนไม่มีสิทธิ์ขอขยายวงเงินที่เคย ได้รับการอนุมัติ จากผู้ให้ทุน แล้วแต่อย่างไร

# การเตรียมความพร้อมเพื่อส่งข้อเสนอ การวิจัยและนวัตกรรม วช.



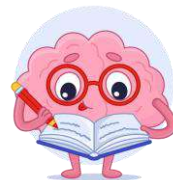
## ข้อเสนอโครงการที่มักได้รับการสนับสนุน

### ปัจจัยหลักที่ทำให้ข้อเสนอผ่าน



- เครื่องมือหรือเทคโนโลยีที่จะนำมาจัดการ (KM) เหมาะสมกับความต้องการ (pain point) ของชุมชน/กลุ่มเป้าหมาย
- วิธีการจัดการความรู้เหมาะกับเทคโนโลยีและชุมชน
- วัตถุประสงค์ชัดเจน กระชับ และเป็นไปได้ในระยะเวลาที่เสนอ
- ความมีส่วนร่วมของหน่วยงานในพื้นที่และโอกาสในการขยายผล
- ความสอดคล้องกันระหว่างวัตถุประสงค์ ผลผลิต ผลลัพธ์ และผลกระทบที่คาดหวัง

### ปัจจัยเสริมที่ทำให้ข้อเสนอผ่าน



- นักวิจัยเป็นเจ้าของเครื่องมือหรือเทคโนโลยีที่จะนำมาจัดการ (KM) หรือมีเจ้าของเป็นที่ปรึกษาโครงการ
- นักวิจัยมีประสบการณ์เหมาะกับเทคโนโลยีและชุมชน
- กลุ่มเป้าหมายมีจำนวนมากพอหรือมีผลกระทบสูง เหมาะสมกับงบประมาณที่ขอ
- หน่วยงานในพื้นที่มีส่วนร่วมอย่างเข้มแข็ง
- มีแผนที่ดีในการติดตามความสำเร็จของโครงการ

# การเตรียมความพร้อมเพื่อส่งข้อเสนอ การวิจัยและนวัตกรรม วช.



## การนำเสนอโครงการ



**กรณีข้อเสนอโครงการ  
ผ่านการพิจารณา  
ในเบื้องต้นและให้มานำเสนอ  
โครงการกับ วช.**

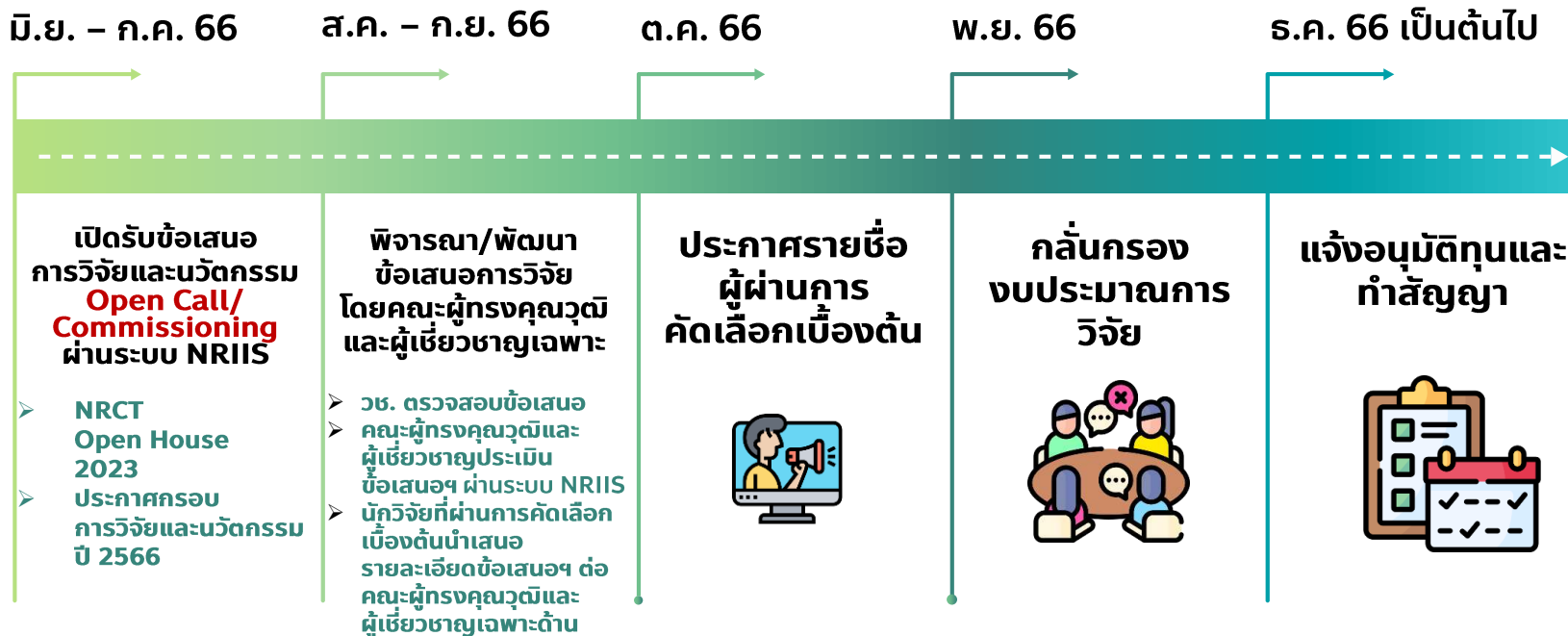
### หัวข้อการนำเสนอข้อเสนอการวิจัย

- ชื่อโครงการ/ชื่อนักวิจัย/สังกัด/หน่วยงาน/งบประมาณเสนอขอ
- เป้าหมาย และแนวทางการดำเนินงาน
- องค์ความรู้วิจัย/นวัตกรรม ที่พร้อมขยายผล
- จุดเด่นของโครงการ (จุดเด่นของโครงการที่แตกต่างจากโครงการเดิมที่เคยทำมา/ข้อแตกต่างจากโครงการที่คล้ายกันที่เคยมีการศึกษาแล้ว)
- เป้าหมาย และแนวทางการดำเนินงาน
- Model ในการดำเนินงาน
- พื้นที่ดำเนินงาน
- ความเชื่อมโยงของโครงการย่อย และการบริหารแผนงาน (กรณีแผนงานวิจัย)
- ตัวชี้วัด ผลลัพธ์ และผลผลิต (ขอให้ระบุถึง baseline ของข้อมูลพื้นที่ดำเนินการ กับ ตัววัดความสำเร็จ ค่าเป้าหมายการในการวัดผลสำเร็จ)
- ประโยชน์ที่คาดว่าจะได้รับ
- หน่วยงานผู้ใช้ประโยชน์

# การเตรียมความพร้อมเพื่อส่งข้อเสนอ การวิจัยและนวัตกรรม วช.



## แผนการดำเนินงาน ปีงบประมาณ 2567



# การเตรียมความพร้อมเพื่อส่งข้อเสนอ การวิจัยและนวัตกรรม วช.



## การติดตามความก้าวหน้าของการดำเนินการวิจัยและนวัตกรรม



### รายงานความก้าวหน้าการวิจัยและ นวัตกรรม **ครั้งที่ 1**

- ✓ ภายใน **2 เดือน** นับแต่วัน  
ลงนามในสัญญา
- ✓ ผู้ทรงคุณวุฒิพิจารณารายงาน  
ความก้าวหน้าการวิจัย

### รายงานความก้าวหน้าการวิจัย และนวัตกรรม **ครั้งที่ 2**

- ✓ ภายใน **6 เดือน** นับแต่วัน  
ลงนามในสัญญา
- ✓ ผู้ทรงคุณวุฒิพิจารณา  
รายงานความก้าวหน้า  
การวิจัย และติดตาม  
ประเมินผลโครงการ

### รายงานการวิจัยและนวัตกรรม **ฉบับสมบูรณ์**

- ✓ ภายใน **12 เดือน/18 เดือน**  
นับแต่วันลงนามในสัญญา
- ✓ ผู้ทรงคุณวุฒิพิจารณารายงาน  
ความก้าวหน้าการวิจัย  
และติดตามประเมินผลโครงการ
- ✓ การวิเคราะห์ประเมินผลการนำ  
ผลงานวิจัยไปใช้ประโยชน์

### การบริหาร**ผลสำเร็จ** ของโครงการ

- ✓ การ**จัดทรัพยากร**สินทางปัญญา  
ขึ้นบัญชีสิ่งประดิษฐ์
- ✓ การ**ถ่ายทอดเทคโนโลยี/**  
จัดการความรู้ ขยายผลการวิจัย

# ตัวอย่าง โครงการ ที่ได้รับการสนับสนุน ทุนจาก วช.



# ตัวอย่าง โครงการที่ได้รับการสนับสนุนทุนจาก วช.

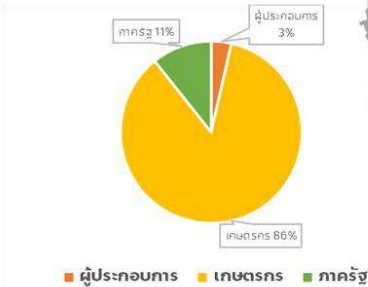


## ตัวอย่างผลงาน KM เชิงชุมชนสังคม

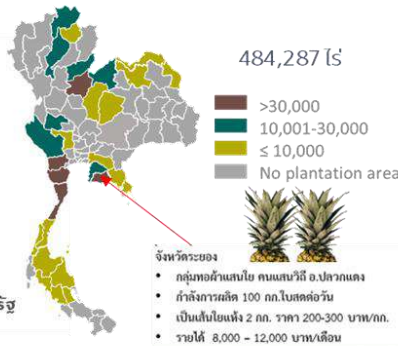
## การจัดการความรู้และถ่ายทอดเทคโนโลยีการใช้ประโยชน์เศษเหลือทิ้งจากใบสับปะรด เพื่อสร้างมูลค่าเพิ่มให้กับผลิตภัณฑ์สิ่งทอในกลุ่มจังหวัดระยอง



### กลุ่มเป้าหมาย



### พื้นที่สับปะรดในประเทศไทย



### องค์ความรู้ที่นำมาถ่ายทอด

วัตถุดิบ	แยกสีใย และทอเส้นใย	กระบวนการย้อมสี และตกแต่งสำเร็จ	การย้อมรูป เทคนิคการย้อมสี	ผลิตภัณฑ์
สกัดใยจากเศษใบสับปะรดและเส้นใยผ้าใยสังเคราะห์	การย้อมสีเส้นใยสับปะรดให้ดูสวยงามยิ่งขึ้น	สกัดใยจากเศษใบสับปะรดและเส้นใยผ้าใยสังเคราะห์	เทคนิคการย้อมสีแบบสี และ การย้อมลายด้วยวิธีย้อมลายตามต้องการ	

### ผลิตภัณฑ์



"วิสาหกิจชุมชนทอผ้าแสนใยคนแสนดี วิสาหกิจชุมชนแต่นบาทดก และวิสาหกิจชุมชนผลิตภัณฑ์มาบชูด"

### INPUT

- จังหวัดระยองมีพื้นที่ในการปลูกสับปะรดปริมาณมาก และทำให้มีใบเป็นวัตถุดิบเหลือทิ้งทางการเกษตร วิสาหกิจชุมชนในจังหวัดระยองจึงมีความต้องการ การส่งเสริมและสนับสนุนการจัดการเพื่อให้เกิดองค์ความรู้กับวัตถุดิบเหลือทิ้งที่มีในพื้นที่ สร้างอาชีพ สร้างรายได้ และสร้างอัตลักษณ์ให้กับจังหวัดได้อย่างยั่งยืน

### PROCESS

- เทคโนโลยีนวัตกรรม และองค์ความรู้ สื่อ (คู่มือ)

### OUTPUT

- ผู้รับถ่ายทอดเทคโนโลยีมีความรู้ความเข้าใจในเทคโนโลยีที่ได้รับถ่ายทอด ไม่ต่ำกว่าร้อยละ 80 และสามารถนำองค์ความรู้ไปประยุกต์ใช้งานได้
- ผลิตภัณฑ์ที่ส่งออกจากเส้นใยสับปะรด ที่ได้ทำการพัฒนาขึ้นจากการย้อมสีธรรมชาติผ้าฝ้าย กอ อีโก้ ผ่านการตกแต่งจำนวน 3 ผลิตภัณฑ์

### OUTCOME

- กลุ่มเกษตรกรผู้ปลูกสับปะรดเห็นความเป็นไปได้และโอกาสในการสร้างมูลค่าจากเศษเหลือทิ้งจากใบสับปะรด
- กลุ่มเป้าหมายที่เข้ารับการฝึกอบรมเห็นความสำคัญการย้อมสีธรรมชาติ การออกแบบ การจับคู่สี และการสร้างอัตลักษณ์ให้กับผลิตภัณฑ์
- วิสาหกิจชุมชน มีผลิตภัณฑ์ที่หลากหลายมากขึ้น โดยเฉพาะรูปแบบผลิตภัณฑ์ สีสันและลวดลายสมาชิกวิสาหกิจชุมชน ครัวรายได้เพิ่มขึ้น

### IMPACT

- วิสาหกิจชุมชนมีช่องทางในการเลือกใช้สีเขียวจากธรรมชาติ เพื่อลดการใช้สีเขียวสังเคราะห์ ซึ่งจะส่งผลดีต่อสภาวะแวดล้อม ไม่ก่อให้เกิดมลพิษต่อสิ่งแวดล้อม และผู้ใช้งานวิสาหกิจชุมชน ครัวรายได้เพิ่มขึ้น และสามารถพึ่งพาตนเองได้ ผลิตภัณฑ์มีคุณภาพ ตลอดจนมีอัตลักษณ์ ลวดลาย และรูปแบบเป็นที่ต้องการของตลาดทั้งภายในประเทศ และต่างประเทศ

# ตัวอย่าง โครงการที่ได้รับการสนับสนุนทุนจาก วช.



ตัวอย่างผลงาน KM

เชิงความมั่นคง



## การพัฒนาและถ่ายทอดองค์ความรู้ระบบเฝ้าระวังไฟป่าอัจฉริยะ Development and Knowledge Transfer of the Intelligent Forest Fire Surveillance System

รศ.ดร.ปานใจ ธารทัศนวงค์ มหาวิทยาลัยศิลปากร



Who?



ชุมชนและเจ้าหน้าที่ดับไฟป่า  
อ.บ้านไผ่ จ.ลำพูน จำนวน 100 คน

Where?



ดอยช้างป่าแม่  
อ.บ้านไผ่ จ.ลำพูน

How?



โหนดเซ็นเซอร์  
พลังงานแสงอาทิตย์



เหมืองข้อมูล



Line notify



When?

2564

# ตัวอย่าง โครงการที่ได้รับการสนับสนุนทุนจาก วช.



ตัวอย่างผลงาน KM  
เชิงนโยบายสาธารณะ

ผศ.ดร.กนต์ ปานประยูร มหาวิทยาลัยศรีนครินทรวิโรฒ

## นวัตกรรมเรือไฟฟ้าพลังแสงอาทิตย์ การลดผลกระทบการใช้ประโยชน์ทรัพยากรธรรมชาติเพื่อการท่องเที่ยว

### Knowledge

#### เทคโนโลยีเรือพลังแสงอาทิตย์

- การออกแบบเรือ
- การสร้างเรือ
- การควบคุมเรือ
- การบำรุงรักษาเรือ

#### การจัดการท่องเที่ยว

- รูปแบบกิจกรรม
- เส้นทางท่องเที่ยวที่เหมาะสม

### Who? Where?

#### กลุ่มเป้าหมาย

- องค์กรบริหารส่วนตำบลเกาะหมาก
- วิสาหกิจชุมชนท่องเที่ยวเกาะหมาก
- องค์กรบริหารการพัฒนาพื้นที่พิเศษเพื่อการท่องเที่ยวอย่างยั่งยืน (อพท.)

#### พื้นที่ขยายผล

- อุทยานแห่งชาติทางทะเล
- เขื่อน อ่างเก็บน้ำ



own



### Problem?

- ปัญหาการปล่อยก๊าซคาร์บอนไดออกไซด์ ในพื้นที่ จากค่าเฉลี่ยที่ 21.12 กก.ต่อคน ต่อวัน
- การทำลายสภาพแวดล้อม เช่น การสร้างปริมาณปิโตรเลียมไฮโดรคาร์บอน
- ปัญหาเสียงรบกวนจากเครื่องยนต์เรือ

### Impact!

- กลไกการขับเคลื่อนเป้าหมาย Low carbon destination ของชุมชนเกาะหมาก
- สนับสนุนนโยบายการท่องเที่ยวยั่งยืนของ อพท. และสอดคล้องกับนโยบายการใช้ประโยชน์ และเป็นกลไกหนึ่งในการลดการปลดปล่อยคาร์บอนของประเทศไทยตามข้อตกลงปารีสว่าด้วยการเปลี่ยนแปลงภูมิอากาศ
- การอนุรักษ์ทรัพยากรทางทะเลและชายฝั่งควบคู่ไปกับการอนุรักษ์และฟื้นฟู
- สร้างภาพลักษณ์ที่เป็นมิตรต่อสิ่งแวดล้อมให้เกาะหมาก และเป็นต้นแบบเพื่อประยุกต์ไปยังพื้นที่ชายฝั่งทะเลอื่น
- ส่งเสริมภาพลักษณ์ ความเชื่อมั่น และการสร้างมูลค่าทางเศรษฐกิจจากอุตสาหกรรมยานยนต์ไฟฟ้า
- ต้นแบบการมีส่วนร่วมของชุมชน ในการขับเคลื่อนนโยบายสาธารณะที่สามารถปรับใช้ในพื้นที่อื่น ๆ ได้



# ตัวอย่าง โครงการที่ได้รับการสนับสนุนทุนจาก วช.



## ตัวอย่างผลงาน KM การพัฒนาชุมชนพึ่งตนเอง ตามแนวพระราชดำริ

การถ่ายทอดเทคโนโลยี เตาชีวมวลสำหรับนึ่งฆ่าเชื้อก้อนเพาะเห็ด และแปรรูปผลิตภัณฑ์ทางการเกษตร ในพื้นที่ศูนย์พัฒนาโครงการหลวงป่าเมี่ยง จังหวัดเชียงใหม่

โดย ดร.บรูสุทธี จันทรวงศ์ไพศาล และคณะ สถาบันวิจัยวิทยาศาสตร์และเทคโนโลยี แห่งประเทศไทย (วว.) โทร 0 2577 9514 อีเมล borisut@tistr.or.th



กระบวนการการถ่ายทอด

คู่มือเทคโนโลยี เตาชีวมวลเพื่อชุมชน



ถ่ายทอดองค์ความรู้ผ่านการลงมือจริง



เตาชีวมวลแปรรูปผลิตผลทางการเกษตร

เตาชีวมวลผลิตไอน้ำและลมร้อน



ติดตามและประเมินผล

### ประโยชน์ที่ได้รับจากโครงการ

- ลดต้นทุนทางด้านพลังงานได้มากกว่าร้อยละ 88
- ลดระยะเวลาในการนึ่งก้อนเพาะเห็ดลงเหลือ 5 - 6 ชั่วโมง
- สามารถนึ่งก้อนเพาะเห็ดได้สูงถึง 1,500 ก้อนต่อครั้ง จากเดิมที่ใช้เตาแบบตั้งเตมึงนึ่งก้อนเพาะเห็ดได้ครั้งละสูงสุด 700 ก้อน
- เกษตรกรผู้เพาะเห็ดหอมมีรายได้สูงขึ้นร้อยละ 115 - 206
- เกษตรกรเกิดความสามัคคีและแลกเปลี่ยนเรียนรู้การเพิ่มผลผลิต ศึกษาด้านช่างและการแก้ปัญหา เกิดเป็นชุมชนเข้มแข็ง
- เกิดการบูรณาการระหว่างเกษตรกร ชุมชน และหน่วยงานรัฐ

### ที่มาของงาน



ต้นทุนด้านพลังงานในการผลิตก้อนเพาะเห็ดสูง



ส่งเสริมการใช้ชีวมวลเหลือทิ้งในท้องถิ่น เพื่อเป็นพลังงาน



ในพื้นที่สูงปริมาณความชื้นของแสงแดดไม่เพียงพอต่อการผลิตความร้อน ทำให้เกิดอบแห้งและผลิตภัณฑ์อบแห้งเสียหายจากเชื้อรา



ใช้เทคโนโลยีที่เหมาะสม เพื่อให้ชุมชนเข้าถึงเทคโนโลยีได้ง่าย สามารถแก้ปัญหาและต่อยอดได้ด้วยตนเอง

### กลุ่มเป้าหมาย



กลุ่มเกษตรกรผู้เพาะเห็ดและมีผลผลิตต่อเนื่อง



กลุ่มเกษตรกรผู้อยู่พื้นที่สูงและห่างไกล

### พื้นที่ที่ได้รับประโยชน์

บ้านป่าเมี่ยง อ.เมืองปาน จ.ลำปาง ภายใต้ศูนย์พัฒนาโครงการหลวงต้นตอก

บ้านปางแพนและบ้านห้วยหม้อ อ.ดอยสะเก็ด จ.เชียงใหม่ ภายใต้ศูนย์พัฒนาโครงการหลวงป่าเมี่ยง



องค์ความรู้ที่ถ่ายทอดแบ่งเป็น เตาชีวมวลแปรรูปผลิตผลทางการเกษตร จำนวน 30 ราย และเตาชีวมวลผลิตไอน้ำและลมร้อน จำนวน 3 ราย

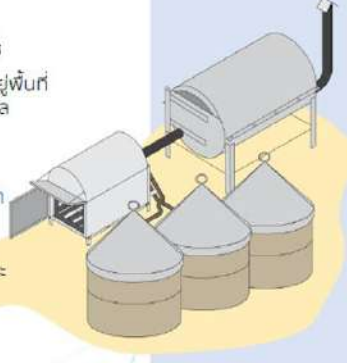
### องค์ความรู้ที่นำมาถ่ายทอด

เตาชีวมวลแปรรูปผลิตผลทางการเกษตร

เตาชีวมวลผลิตไอน้ำและลมร้อน



- ใช้น้ำเพื่อนึ่งฆ่าเชื้อก้อนเพาะเห็ด
- ความร้อนทิ้งเพื่ออบทางการเกษตร





# ตัวอย่าง โครงการที่ได้รับการสนับสนุนทุนจาก วช.



## ด้านการเกษตร



## การถ่ายทอดเทคโนโลยีการแปรรูปข้าวสังข์หยดสู่ผลิตภัณฑ์มูลค่าสูงตามมาตรฐานชุมชน

ดำเนินการโดย มหาวิทยาลัยทักษิณ (ดร.พรวิชัย เต็มบุตร)



เป้าหมาย >

ข้าวสังข์หยดอินทรีย์แปรรูป  
เป็นอาหารเพื่อสุขภาพที่มี  
คุณประโยชน์สูง

ผลิตภัณฑ์อาหารคุณค่าโภชนาการสูง



พื้นที่ใช้ประโยชน์ >

วิสาหกิจชุมชนชาวนา  
วิสาหกิจชุมชนกลุ่มเกษตรกร  
กลุ่มทำนาอินทรีย์ จ.พัทลุง

ปีงบประมาณ 2565

### ต้นน้ำ

วัตถุดิบ : ข้าวสังข์หยดทอน  
(ข้าวที่เกรดที่ไม่สามารถส่งออกได้ มูลค่าต่ำ)



ข้าวทอนมีประมาณ 30%



- เกษตรกร :
- กลุ่มอินทรีย์ (กลุ่มบ้านโคกโพธิ์ และกลุ่มบ้านโคกทราย)
  - สมาคมผู้ผลิตและค้าข้าวสังข์หยดพัทลุง
  - วิสาหกิจชาวนาพัทลุง



รวบรวมวัตถุดิบ และ Stock

### กลางน้ำ

ม.ทักษิณ และ ม.สงขลานครินทร์: เทคโนโลยีและองค์ความรู้  
ในการเพิ่มมูลค่าให้กับข้าวที่เกรดที่ไม่สามารถส่งออกได้/  
มูลค่าต่ำ (ข้าวทอน) ที่เหลือจากการสีข้าวสังข์หยด



วิจัย/พัฒนา



ผลิตภัณฑ์เครื่องตั้งถิ่นฐานอาหาร  
สำเร็จรูปจากข้าวสังข์หยด  
(GI, Premium, Organic)  
★★★★★



วิสาหกิจชุมชน

### ปลายน้ำ

ผู้ประกอบการ : รัฐบาลไทยไปผลิต  
ผลิตภัณฑ์เครื่องตั้งถิ่นฐานอาหาร  
สำเร็จรูปจากข้าวสังข์หยด



ที่มีมาตรฐาน



การตลาด/การจำหน่าย

- วิสาหกิจชุมชน
- OTOP
- บริษัทเอกชน
- เป็นต้น



ผู้สูงอายุ  
ผู้ป่วย  
เกษตรกร  
ผู้ประกอบการ

เพิ่มมูลค่าจากวิจัย/นวัตกรรม

องค์ความรู้/คู่มือ  
กระบวนการพัฒนาสู่เกษตรกรอินทรีย์

ค่าทรัพย์สินทางปัญญา/เทคโนโลยี/Knowhow

สร้างงาน สร้างรายได้ ขับเคลื่อนเศรษฐกิจฐานราก

# ตัวอย่าง โครงการที่ได้รับการสนับสนุนทุนจาก วช.



การพัฒนาพันธุ์ การพัฒนาศักยภาพการผลิตและการใช้ประโยชน์จากไม้ดอกไม้ประดับ

สถาบันวิจัยวิทยาศาสตร์และเทคโนโลยีแห่งประเทศไทย (วว.)

**“วช.** ได้ให้การสนับสนุนการวิจัยและพัฒนาเพื่อยกระดับศักยภาพการผลิตไม้ดอกไม้ประดับ เป็นแผนงานหลักในการสร้างการเกษตรมูลค่าสูง โดยส่งเสริมการวิจัยด้านการพัฒนาพันธุ์ไม้ดอกไม้ประดับ เพื่อพัฒนาศักยภาพการผลิตและการตลาด ในการใช้ประโยชน์และสร้างมูลค่าเพิ่มแก่ไม้ดอกไม้ประดับ โดยผ่านกระบวนการถ่ายทอดองค์ความรู้เทคโนโลยี และนวัตกรรมสู่เกษตรกร”



การสร้างเครือข่ายความร่วมมือกับผู้ใช้ประโยชน์ ก่อให้เกิดความร่วมมือกับ วิสาหกิจชุมชนไม้ดอกไม้ประดับเหมืองแก้ว อำเภอแมริม จังหวัดเชียงใหม่ และวิสาหกิจผู้ผลิตดอกเบญจมาศชุมชนบ้านตาติด อำเภวาริชภูมิราบจังหวัด อุดรธาธานี ซึ่งถือเป็นวิสาหกิจชุมชนต้นแบบ ที่ได้มีการนำองค์ความรู้จากการวิจัยและนวัตกรรมมาใช้เพิ่มประสิทธิภาพ สามารถนำไปสู่การสร้างรายได้ให้กับเกษตรกรอย่างยั่งยืน

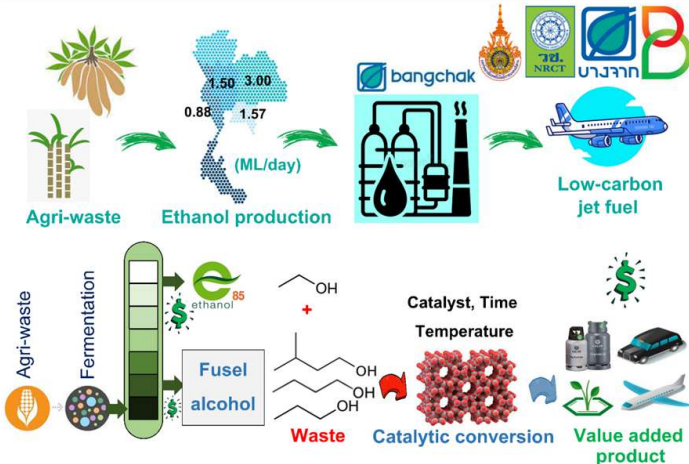
# ตัวอย่าง โครงการที่ได้รับการสนับสนุนทุนจาก วช.



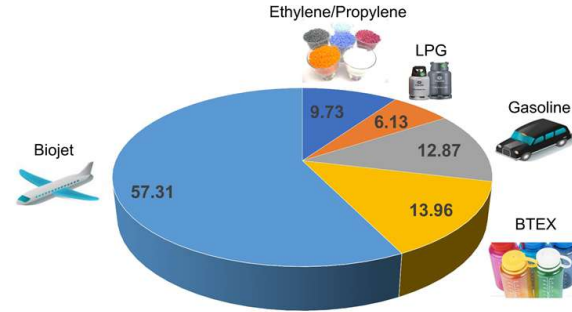
## เชื้อเพลิงอากาศยานชีวภาพคาร์บอนต่ำในเชิงพาณิชย์ มหาวิทยาลัยเทคโนโลยีราชมงคลธัญบุรี

### เป้าหมาย

- เพื่อย้ายสเกลการผลิตเชื้อเพลิงอากาศยานชีวภาพที่นำมาซึ่งข้อมูลที่จำเป็นสำหรับการผลิตในเชิงพาณิชย์
- เพื่อวิเคราะห์ห่วงโซ่อุปทาน และศึกษาความเป็นไปได้ในด้านเทคนิคและเศรษฐกิจ (Techno-economic analysis) สำหรับการผลิตเชื้อเพลิงอากาศยานชีวภาพในเชิงพาณิชย์



### Bioeconomy



### การนำไปใช้ประโยชน์

- ✓ สามารถสร้างมูลค่าเพิ่มจากของเสียหรือผลพลอยได้จากกระบวนการผลิตเอทานอลได้ จากภาคการเกษตรทำเชื้อเพลิงอากาศยานชีวภาพเป็นการใช้ทรัพยากรภายในประเทศ
- ✓ สร้างเทคโนโลยีการผลิตเชื้อเพลิงอากาศยานชีวภาพจากแอลกอฮอล์สู่มาตรฐานการนำไปใช้ประโยชน์เป็นน้ำมันอากาศยานคุณภาพสูง
- ✓ ประเมินความคุ้มค่าทางเศรษฐศาสตร์ที่ครอบคลุมในทุกมิติทั้งทางด้านวัตถุดิบ (การใช้เอทานอลร่วมกับฟิวเซลแอลกอฮอล์ระยะทางขนส่ง (คำนึงถึงวัตถุดิบในเชิงพื้นที่จริง ซึ่งอาจจัดกลุ่มเป็นคลัสเตอร์) ต้นทุนการผลิต ราคาในตลาด เพื่อเป็นต้นแบบในการดำเนินการในอุตสาหกรรมเชื้อเพลิงชีวภาพ
- ✓ กองทัพอากาศ และบริษัทการบินสามารถนำไปใช้ได้จริง

# ตัวอย่าง โครงการที่ได้รับการสนับสนุนทุนจาก วช.



## ทะเลไทยไร้ขยะ มหาวิทยาลัยเกษตรศาสตร์



### เป้าหมาย

- เพื่อลดขยะทะเล และเพิ่มอัตราการนำขยะจากทุกกระบวนการกลับมาใช้ โดยดำเนินการ ดังนี้
- เพื่อสร้างชุมชนชายฝั่งที่สามารถพัฒนาสู่ชุมชน zero waste บนพื้นฐานเทคโนโลยีและระบบการจัดการขยะเหมาะสมกับการปรับใช้กับชุมชน
- เพื่อสร้างระบบการผลิตสำหรับผู้ประกอบการที่คำนึงถึงระบบหมุนเวียนที่ใช้ผลิตภัณฑ์พลาสติกรีไซเคิล
- เพื่อพัฒนาผลิตภัณฑ์ทดแทนพลาสติกประเภทหลักที่ก่อให้เกิดปัญหาสิ่งแวดล้อมที่ผ่านระบบรับรองมาตรฐานกระบวนการผลิตผลิตภัณฑ์

### Circular Economy



### การนำไปใช้ประโยชน์

- ✓ ถ่ายทอดการผลิตผลิตภัณฑ์จากขยะพลาสติก เพื่อสร้างรายได้แก่ชุมชน เกิดการสร้างเครือข่ายภาครัฐ ภาคเอกชน และชุมชนในพื้นที่
- ✓ สร้างระบบเศรษฐกิจแบบหมุนเวียนที่มุ่งลดของเสีย และใช้ทรัพยากรที่มีอยู่ให้เกิดประโยชน์มากที่สุด
- ✓ สร้างความตระหนักต่อปัญหาการจัดการขยะในวงกว้าง

# ตัวอย่าง โครงการที่ได้รับการสนับสนุนทุนจาก วช.

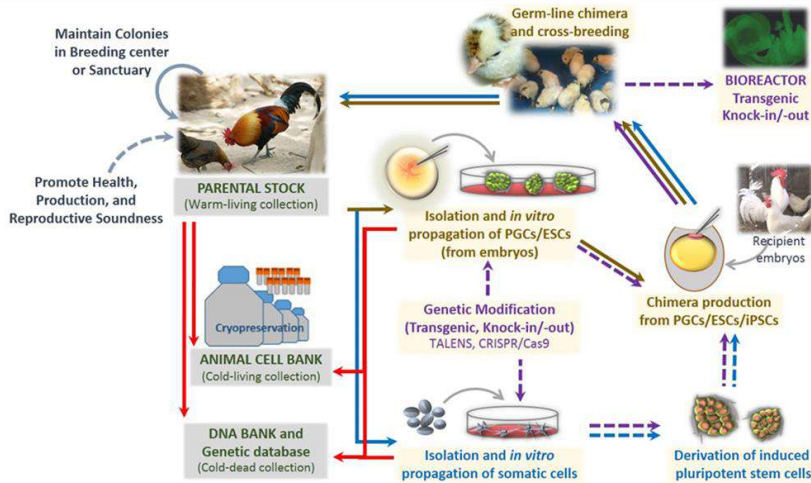


Green Economy

## เครือข่ายธนาคารเซลล์สัตว์แห่งชาติเพื่อการอนุรักษ์อย่างยั่งยืน และการใช้ประโยชน์ความหลากหลายทางชีวภาพเชิงเศรษฐกิจ มหาวิทยาลัยเกษตรศาสตร์

### เป้าหมาย

- เพื่อพัฒนาการเก็บรักษาเซลล์ไว้ในรูปแบบเซลล์แช่แข็ง ที่บริหารจัดการข้อมูลโดยธนาคารเซลล์สัตว์
- เพื่อสร้างการให้บริการ/ สอน/ อบรม/ วิจัย ทำให้ขยายฐานผู้รู้ ต่อยอดองค์ความรู้ สู่การพัฒนาอย่างยั่งยืนในเชิงวิชาการ



— Existing technology and applications (solid)    - - - Ongoing researches (dashed)

### การนำไปใช้ประโยชน์

- ✓ ลดอัตราการสูญเสียประชากรและรักษาความหลากหลายทางชีวภาพของสิ่งมีชีวิตอย่างต่อเนื่อง โดยเฉพาะสิ่งมีชีวิตที่เสี่ยงต่อภาวะวิกฤตสูญพันธุ์หรือเสี่ยงที่จะสูญพันธุ์ในสิ่งมีชีวิตหลายชนิด ซึ่งเริ่มจากการดำเนินการจากการเก็บตัวอย่างเซลล์ของได้ประจำถิ่นของประเทศไทย



#### Outcome:

- Society  
Zoo, Breeder Inter-university, Institute, international network
- Service  
Vet Medicine, Research, collaboration
- Resource  
Human, specimen, database

#### IMPACT:

- Society  
Farmer, Breeder, Zoo, university, institute, international network
- Service  
Medicine, Research, collaboration
- Sustained resource  
Human, specimen, database, Expertise

# ตัวอย่าง โครงการที่ได้รับการสนับสนุนทุนจาก วช.



## เครื่องฆ่าเชื้อ covid-19 ด้วยละอองน้ำยาฆ่าเชื้อนาโน

โดย ศาสตราจารย์ ดร.สนอง เอกสิทธิ์  
สังกัด จุฬาลงกรณ์มหาวิทยาลัย

เครื่องผลิตละอองไฮโดรเจนเปอร์ออกไซด์สำหรับฆ่าเชื้อ ที่ทำงานแบบอัตโนมัติ สามารถผลิตละอองไฮโดรเจนเปอร์ออกไซด์ (Aerosolized Hydrogen Peroxide, aHP) ที่ขนาดเล็กกว่า 5 ไมโครเมตร ฝุ้งกระจายได้ทั่วห้องและฆ่าเชื้อในพื้นที่ที่เข้าถึงได้ยากโดยการทำความสะอาดแบบเชิงอุปกรณ

# ตัวอย่าง โครงการที่ได้รับการสนับสนุนทุนจาก วช.

## เตียงพลิกตะแคงอัตโนมัติ พร้อมโปรแกรมสมาร์ทเบด

โดย ผศ.พญ.นลินี ไควทวนางษ์  
สังกัด มหาวิทยาลัยสงขลานครินทร์

เตียงพลิกตะแคงพร้อมเบาะกระจายแรงจากเจลยางพารา Doctor N Medigel เพื่อป้องกันการเกิดแผลกดทับในผู้สูงอายุหรือผู้ป่วยติดเตียง และช่วยผ่อนแรงผู้ดูแลในการยกตัวเปลี่ยนท่าผู้ป่วย เหมาะกับการใช้งานในโรงพยาบาล สถานดูแลผู้สูงอายุ หรือตามบ้านที่ต้องดูแลผู้ป่วยติดเตียง



# ตัวอย่าง โครงการที่ได้รับการสนับสนุนทุนจาก วช.



## เครื่องช่วยหายใจเพื่อใช้ในการเคลื่อนย้ายผู้ป่วยและในโรงพยาบาลสนามสำหรับผู้ป่วยโรคโควิด 19

โดย รศ.บพ.ทายาก ดีสุดจิต  
สังกัด จุฬาลงกรณ์มหาวิทยาลัย

เครื่องช่วยหายใจที่สามารถเคลื่อนย้ายได้

- 1) ผ่านการรับรองมาตรฐานความปลอดภัยทางไฟฟ้า ( IEC 60601-1 IEC 60601-2) และมาตรฐานจำเพาะของช่วยหายใจที่สามารถเคลื่อนย้ายได้ (ISO 80601-2-84:2020)
- 2) ผ่านการทดสอบประสิทธิภาพทางคลินิก ในการใช้งานกับผู้ป่วยจริง
- 3) ขึ้นทะเบียนกับกองอาหารและยา และยื่นขอขึ้นบัญชีนวัตกรรมไทย
- 4) สามารถผลิตได้ในประเทศไทย โดยเฉพาะเมื่อเกิดสถานการณ์ระบาดของโรคทางเดินหายใจเฉียบพลัน

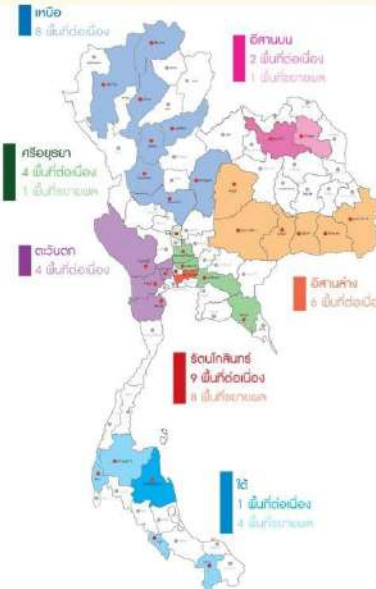
# ตัวอย่าง โครงการที่ได้รับการสนับสนุนทุนจาก วช.



## แผนงานการยกระดับศักยภาพการท่องเที่ยวโดยชุมชนเชิงสร้างสรรค์เพื่อพัฒนาพื้นที่บนฐานอัตลักษณ์ท้องถิ่น ปีที่ 2



“จากการดำเนินการต่อเนื่องจากปีที่ 1 ผ่านการดำเนินโครงการวิจัยจำนวน 7 + 1 โครงการ ในพื้นที่ต่อเนื่อง 34 ชุมชน และพื้นที่ขยายผล 14 ชุมชน รวม 48 ชุมชน มุ่งเน้นการพัฒนาคุณภาพผลิตภัณฑ์การท่องเที่ยวโดยชุมชนให้ได้รับมาตรฐานเป็นที่ยอมรับในประเภทต่างๆ เสริมสร้างศักยภาพชุมชนการท่องเที่ยวบนฐานอัตลักษณ์ชุมชนในบริบทที่แตกต่างกันของแต่ละภูมิภาค”



### ภาคเหนือ

โครงการพัฒนาศักยภาพการท่องเที่ยวโดยชุมชนตามเส้นทางวิถีสายน้ำ บนฐานประวัติศาสตร์ วัฒนธรรมอัตลักษณ์ท้องถิ่นของชุมชน เครือข่ายมหาวิทยาลัยราชภัฏกลุ่มภาคเหนือ

### ศรีอยุธยา

โครงการยกระดับศักยภาพการท่องเที่ยวโดยชุมชนเชิงสร้างสรรค์เพื่อพัฒนาพื้นที่บนฐานอัตลักษณ์ท้องถิ่นของเครือข่ายกลุ่มศรีอยุธยา

### ภาคอีสานบน

โครงการยกระดับศักยภาพการท่องเที่ยวโดยชุมชนบนฐานอัตลักษณ์ “ภูมิปัญญาวัฒนธรรม” สู่ความยั่งยืนของเศรษฐกิจฐานราก

### ภาคอีสานล่าง

โครงการพัฒนาการตลาดเชิงสร้างสรรค์เพื่อส่งเสริมการท่องเที่ยวเชิงวัฒนธรรมอัตลักษณ์อีสานใต้ “นครชัยบุรีนครศรีอุบล”

### รัตนโกสินทร์

โครงการพัฒนาศักยภาพการบริหารจัดการการท่องเที่ยวโดยชุมชนเชิงสร้างสรรค์บนฐานอัตลักษณ์ชุมชน โบสถ์ ศาลเจ้า วัด มีสยิด วิถีชีวิตริมสายน้ำกลุ่มรัตนโกสินทร์ (ปีที่ 2)

### ภาคตะวันตก

โครงการพัฒนากลยุทธ์ทางการตลาดแบบบูรณาการเพื่อเพิ่มศักยภาพการท่องเที่ยวตามวิถีชุมชนกินดื่มอาหารปลอดภัยเชิงสร้างสรรค์ภูมิภาคตะวันตก

### ภาคใต้

โครงการยกระดับศักยภาพการท่องเที่ยวชุมชนเชิงสร้างสรรค์บนฐานภูมิปัญญาอาหารพื้นถิ่นเส้นทางท่องเที่ยวอ่าวไทย อินคาามัน และพหุวัฒนธรรมชายแดนใต้

### U-engagement

โครงการพัฒนาระบบบริหารเครือข่ายจัดการนวัตกรรมการพัฒนาและพันธกิจสัมพันธ์เพื่อการจัดการท่องเที่ยวโดยชุมชนโดยความร่วมมือของเครือข่าย มหาวิทยาลัยราชภัฏและหน่วยงานภาคี

# ตัวอย่าง โครงการที่ได้รับการสนับสนุนทุนจาก วช.



## TOP Model

รูปแบบกลไกการทำงานร่วมระหว่างมหาวิทยาลัยราชภัฏ และสถาบันวิจัยวิทยาศาสตร์และเทคโนโลยีแห่งประเทศไทย (วว.)



ด้านการท่องเที่ยว

**T**  
Thinker

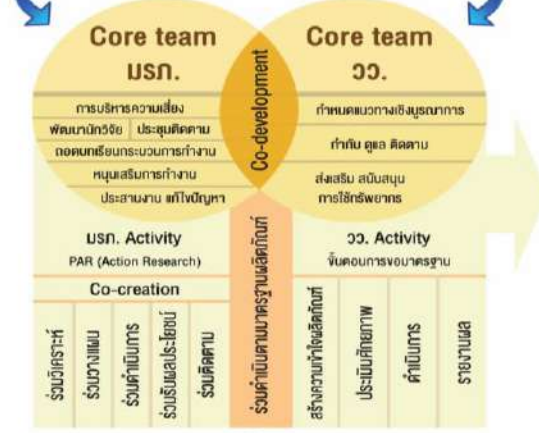
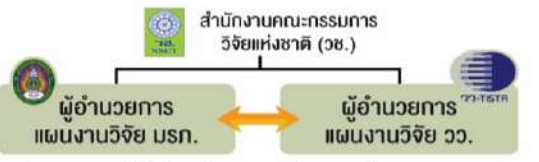
**Input**  
- ผลของแผนงาน ปีที่ 1  
- วัตถุประสงค์ของแผนงาน  
- เป้าหมายของแผนงาน

**O**  
Operator

**Input**  
- ข้อมูลงานวิจัยปีที่ 1  
- ข้อมูลผลิตภัณฑ์ทางการท่องเที่ยว  
- วัตถุประสงค์ของผลิตภัณฑ์

**P**  
Practitioner

**Input**  
- ข้อมูลพื้นฐานของพื้นที่  
- ศักยภาพของชุมชน  
- ความพึงพอใจของนักท่องเที่ยว



# ตัวอย่าง โครงการที่ได้รับการสนับสนุนทุนจาก วช.

## ด้านการท่องเที่ยว

การพัฒนาศูนย์ความปลอดภัยทางการท่องเที่ยวโดยชุมชนเชิงสร้างสรรค์  
กับด้านมูลค่าและคุณค่ามาตรฐานอัตลักษณ์ของแต่ละท้องถิ่นที่ได้รับการรับรองมาตรฐาน

### เหนือ



6 ผลิตภัณฑ์

- ผ้าทอขึ้นโดยอง • อาลัยภางค์อโรมา
- กระเป๋าคัดผ้า • ผ้าซิ่นมัดหมี่ • ย่อม • พวงกุญแจจากเศษผ้า



9 ผลิตภัณฑ์

- สายสะพานหยกมูนบน • สายสะพานพระปรางค์ • สายปลาแม่น้ำยม
- สายปลาคลื่นน้ำและสายของตะกร้า • สายสะพานด้านข้าง
- สายต้นอ้อย • สายจากวัดบางพญา • สายโค้งแม่น้ำยม • สายคลื่นน้ำ



1 ผลิตภัณฑ์

- ผ้าไหมกลุ่มทอผ้าไหมหล่ม

ผลิตภัณฑ์ที่ได้รับการมาตรฐาน 46 ผลิตภัณฑ์



12 ผลิตภัณฑ์



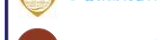
11 ผลิตภัณฑ์



1 ผลิตภัณฑ์



3 ผลิตภัณฑ์



4 ผลิตภัณฑ์



1 ผลิตภัณฑ์



1 ผลิตภัณฑ์



4 ผลิตภัณฑ์



9 ผลิตภัณฑ์

### ตะวันตก



1 ผลิตภัณฑ์

- ผลไม้ปลอดศัตรู (ส้มโอ ทุเรียน เงาะ)



1 ผลิตภัณฑ์

- เงาะ



1 ผลิตภัณฑ์

- มะพร้าวน้ำหอมสามพราน



2 ผลิตภัณฑ์

- หอยลายกรอบรสเผ็ดกะเพรา
- ผัดเผ็ดหอยลายกระชายกรอบ



3 ผลิตภัณฑ์

- ทุเรียนกวนห่อกาบหมาก
- जूปาตะกวน
- น้ำสับปะรดทาสเจอร์รี่

### อีสานบน



2 ผลิตภัณฑ์

- เซรามี่บำรุงผิวหน้าจากบัวแดง
- โพนเนอร์จากบัวแดง

### อีสานล่าง



4 ผลิตภัณฑ์

- กระเป๋านกเปิงประสงค์ • ผ้าไหมมัดหมี่ทอ 6 ตะกอน สายลูกแก้ว
- กระเป๋าคัดผ้าไหม • พวงกุญแจจากผ้าไหม



2 ผลิตภัณฑ์

- (ใบ อย.จต.แจ้งเพื่อจำหน่ายเครื่องมือสำอาง)
- โลชั่นปรับสีผิว • สบู่โบราณ

### ศรีอยุธยา



4 ผลิตภัณฑ์

- กระเป๋าสานจากผักตบชวา • หมวกจากผักตบชวา
- กระถางจากผักตบชวา • ขนอมอุณณมกล



4 ผลิตภัณฑ์

- หมวกจากผ้าสีใบมอญ • กระเป๋าสานจากผักตบชวา
- หมวกจากผักตบชวา • กระถางจากผักตบชวา



2 ผลิตภัณฑ์

- เสื้อกกลายจิ้งจอกไหม • เสื้อกกลายมังกร



2 ผลิตภัณฑ์

- มะม่วงน้ำดอกไม้สีแดง • ปลาช่อนแดดเดียว



2 ผลิตภัณฑ์

- กระเป๋าเลือกกลายจิ้งจอกไหม • กระเป๋าเลือกกลายมังกร

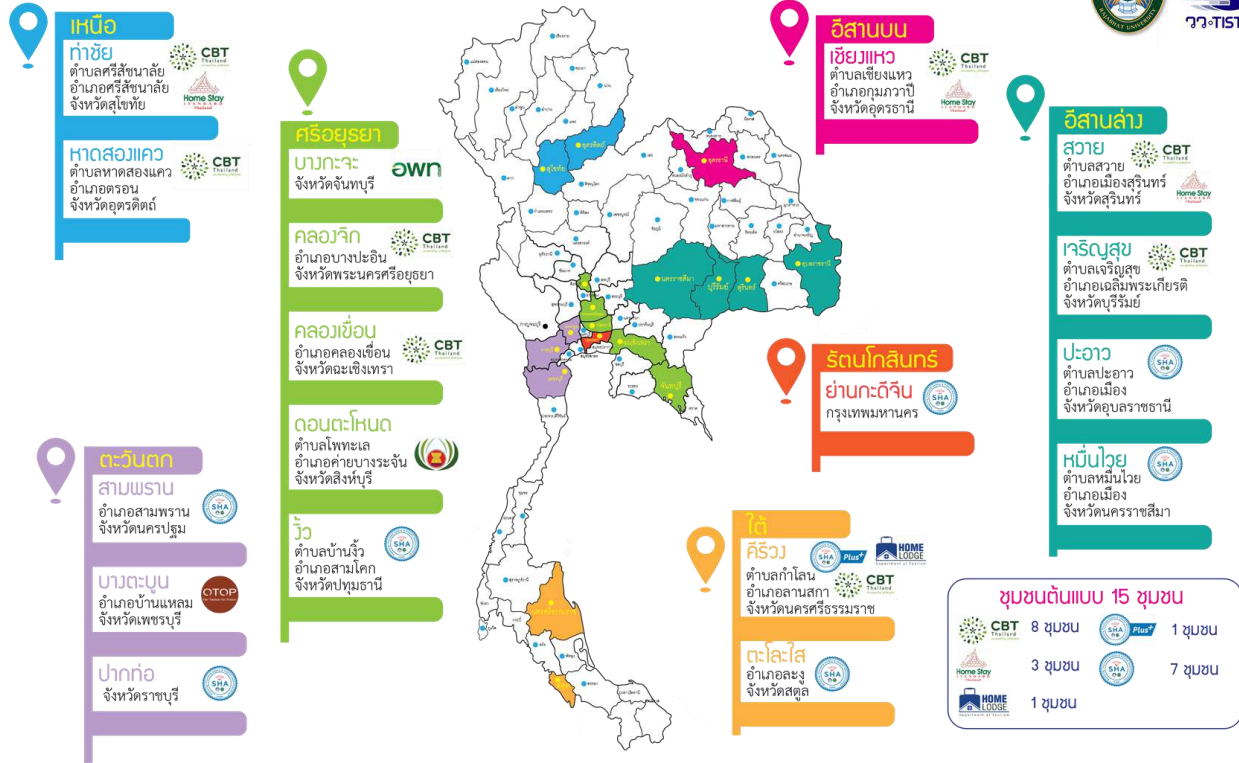


# ตัวอย่าง โครงการที่ได้รับการสนับสนุนทุนจาก วช.

## ด้านการท่องเที่ยว

เครือข่ายมหาวิทยาลัยราชภัฏ 38 แห่ง ทั่วประเทศ  
พร้อมด้วย สถาบันวิจัยวิทยาศาสตร์และเทคโนโลยีแห่งประเทศไทย

### ชุมชนต้นแบบของการบริหารจัดการท่องเที่ยวโดยชุมชนของประเทศไทย



**ชุมชนต้นแบบ 15 ชุมชน**

CBT	8 ชุมชน	SRA Plus	1 ชุมชน
Home Stay	3 ชุมชน	SRA	7 ชุมชน
HOME LODGE	1 ชุมชน		

# ตัวอย่าง โครงการที่ได้รับการสนับสนุนทุนจาก วช.



การพัฒนากระบวนการบริหารจัดการนวัตกรรมการและพันธกิจสัมพันธ์เพื่อการจัดการท่องเที่ยวโดยชุมชน  
โดยความร่วมมือของเครือข่ายมหาวิทยาลัยราชภัฏ 38 แห่งและหน่วยงานภาคี

## INPUT

นวัตกรรมการบริหารจัดการท่องเที่ยว  
เพื่อจัดการท่องเที่ยวโดยชุมชน

คณะทำงานมหาวิทยาลัยราชภัฏฯ  
ประกอบด้วย ผู้บริหารผู้อำนวยการ  
สถาบันวิจัยและพัฒนา เครือข่าย  
นักวิจัยมหาวิทยาลัยราชภัฏ 38 แห่ง

คณะทำงานหน่วยงานคู่ความร่วมมือ  
เช่น องค์กรปกครองส่วนท้องถิ่น  
สำนักงานจังหวัด ชุมชนท่องเที่ยว  
 ฯลฯ

คณะทำงานจาก  
หน่วยงานภาคีเครือข่าย เช่น  
ยุทธศาสตร์จังหวัด สำนักงานจังหวัด  
พัฒนาชุมชนจังหวัด อศจ.  
ภาคเอกชน ฯลฯ



## PROCESS

ออกแบบการทำงานร่วม

ยกย่องสถานภาพ และแนวทาง  
พัฒนาระบบบริหารจัดการท่องเที่ยว

นำเสนอผลการดำเนินการ  
เพื่อตรวจสอบความสมบูรณ์  
ของผลการศึกษา

กำหนดยุทธศาสตร์การวิจัยและแผน  
ปฏิบัติการพัฒนาระบบบริหารจัดการท่องเที่ยว

พัฒนาฐานข้อมูล  
สู่การใช้ประโยชน์

สร้างและใช้  
องค์ความรู้นวัตกรรม

เรียนรู้เพื่อพัฒนา  
ความสามารถและยกระดับ

ประเมินผล สรุปองค์ความรู้  
องค์ความรู้และบทเรียนจากการดำเนินงาน  
และเขียนรายงานเพื่อการเผยแพร่ ขยายผล

## OUTPUT

- ระบบการบริหารจัดการเครือข่าย  
ศูนย์จัดการนวัตกรรมและพันธกิจ  
สัมพันธ์ระดับภูมิภาค
- ผู้นำขับเคลื่อนเครือข่าย  
อย่างน้อยภูมิภาคละ 10 คน
- ยุทธศาสตร์แผนวิจัยบูรณาการ  
และชุดโครงการวิจัยและพัฒนาเสนอ  
หน่วยงานหรือแหล่งทุน
- องค์ความรู้ นวัตกรรม การเรียนรู้  
จากการดำเนินงาน เพื่อการต่อยอด  
และข้อเสนอเชิงนโยบาย
- หลักสูตรเสริมสมรรถนะผู้นำขับเคลื่อน  
เครือข่ายจัดการนวัตกรรมและ  
พันธกิจสัมพันธ์ 1 หลักสูตร
- เชื่อมโยงศูนย์ข้อมูลสารสนเทศ  
เพื่อการวิจัยและพัฒนาเชิงพื้นที่  
(Data Center)



## OUTCOME

การสะสมองค์ความรู้  
จากการดำเนินงานและผลงานวิจัย  
ด้านการจัดการท่องเที่ยวโดยชุมชนที่  
บูรณาการพันธกิจขององค์กร ทั้งใน  
ส่วนของมหาวิทยาลัยและองค์กรภาคีที่  
เชื่อมกับระบบฐานข้อมูล

เกิดเครือข่ายความร่วมมือ  
ในการวิจัยและพัฒนา  
ศึกษากวามบุคลากรที่เกี่ยวข้อง

เกิดศูนย์ข้อมูลสารสนเทศ  
เพื่อการวิจัยและพัฒนาเชิงพื้นที่  
(Data Center)

พื้นที่แลกเปลี่ยนเรียนรู้  
เพื่อพัฒนาและเชื่อมโยงกับ  
เป็นเครือข่ายในระดับภูมิภาคและประเทศ

## IMPACT



องค์กรปกครองส่วนท้องถิ่นและ  
เครือข่ายมหาวิทยาลัยราชภัฏ

มีระบบและกลไกขับเคลื่อนจัดการ  
นวัตกรรมและพันธกิจสัมพันธ์  
ที่เชื่อมประสานภาคีเครือข่าย  
การจัดการท่องเที่ยวโดยชุมชน  
และมีการบูรณาการแผนงาน  
เพื่อการพัฒนา นวัตกรรมและ  
พันธกิจสัมพันธ์ที่สนองต่อยุทธศาสตร์  
การพัฒนาพื้นที่ทั้งในระดับพื้นที่และ  
เชื่อมโยงกับเป็นเครือข่ายในระดับภูมิภาค  
และประเทศที่เป็นระบบต่อเนื่อง

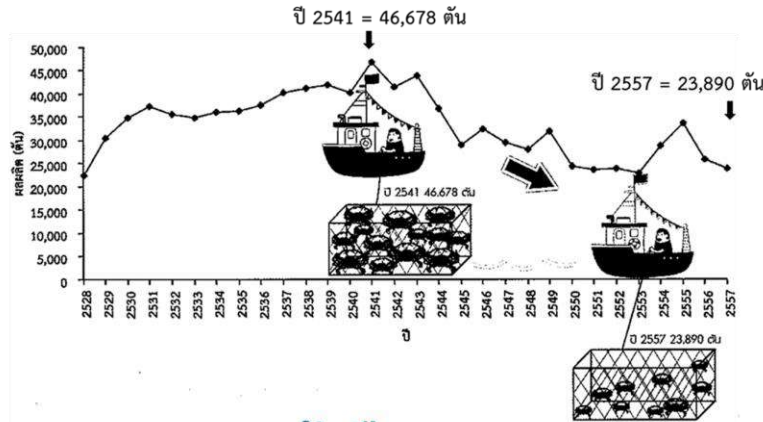
ด้านการท่องเที่ยว

# ตัวอย่าง โครงการที่ได้รับการสนับสนุนทุนจาก วช.



## โครงการขยายผลธนาคารปูม้าเพื่อ “คืนปูม้าสู่ทะเลไทย”

### ทำไมถึงต้องทำธนาคารปูม้า



### ธนาคารปูม้าคือ

เป็นวิธีการคืนลูกปูม้าสู่ธรรมชาติ ให้เจริญเติบโตทดแทนปูม้าที่ถูกจับมาใช้ประโยชน์ โดยการนำแม่ปูม้าที่มีไข่นอกกระดองมาพักไว้ในถังที่มีการให้อากาศ เมื่อแม่ปูม้าไข่นอกออกจากจับปั้งแล้ว จึงนำแม่ปูไปขายหรือใช้ประโยชน์ เช่นเดียวกับการนำเงินไปฝากธนาคารแล้วได้ดอกเบี้ย



การจับปูม้าที่มีขนาดเล็กกว่าขนาดแรกสืบพันธุ์



การจับปูม้าที่มีไข่นอกกระดอง



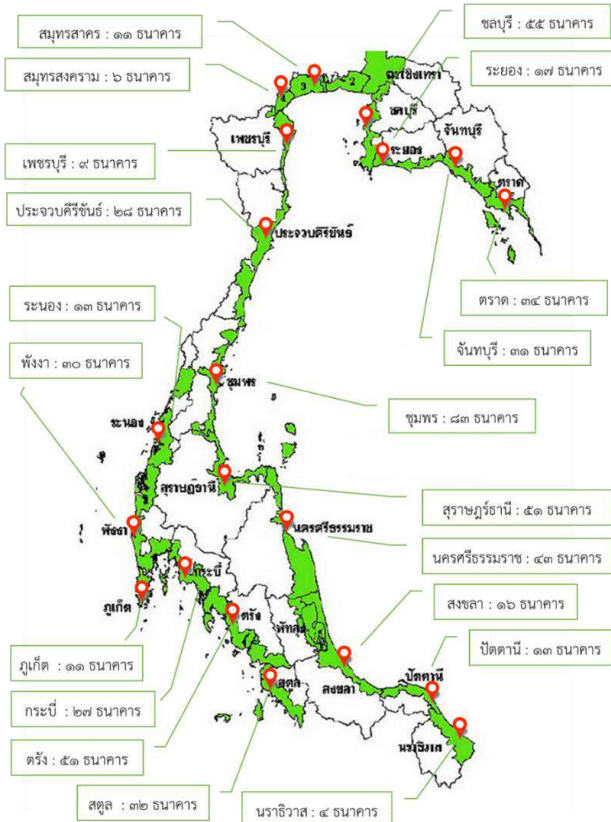
การจับปูม้าในปริมาณมากเกินไป  
การผลิตตามธรรมชาติ



การใช้เครื่องมือประมงที่ผิดกฎหมาย

# ตัวอย่าง โครงการที่ได้รับการสนับสนุนทุนจาก วช.

ด้านสัตว์เศรษฐกิจ

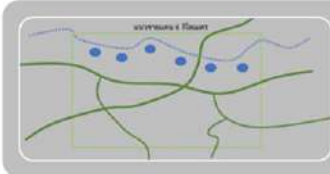


วช. ได้มีการดำเนินการขยายผลธนาคารปูม้า  
ในพื้นที่ชายฝั่งทะเล 20 จังหวัด โดยขยายผล  
เกิดธนาคารปูม้ารวม **565** แห่ง

# ตัวอย่าง โครงการที่ได้รับการสนับสนุนทุนจาก วช.

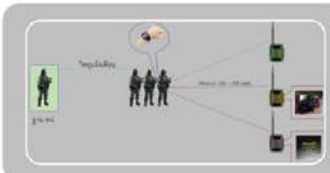
## โครงการวิจัยและพัฒนาระบบเฝ้าตรวจแจ้งเตือนพื้นที่ชายแดนภาคตะวันตกและตะวันออก

ด้านความมั่นคง



### โครงการรื้อไร้สาย (สวพ.ทร.)

- สร้างรื้อไร้สายแบบประจำที่ 6 ชุด และแบบเคลื่อนที่ 7 ชุด ตามแนวชายแดนระยะ 6 กิโลเมตร
- ทดสอบระบบตามสถานการณ์จริง และสามารถตรวจจับและแจ้งเตือนไปยัง War Room ได้
- ผลการดำเนินโครงการ คิดเป็นร้อยละ 100



### โครงการกล้องเฝ้าตรวจและลาดตระเวน M-CAP (สวพ.ทร.)

- สร้างอุปกรณ์กล้อง M-CAP จำนวน 3 ชุด
- ทดสอบระบบตามสถานการณ์จริง และสามารถตรวจจับและแจ้งเตือนไปยัง War Room ได้
- ผลการดำเนินโครงการ คิดเป็นร้อยละ 95



### โครงการ UAV M Solar-X (รร.นท.)

- สร้างระบบอากาศยาน จำนวน 3 ลำ สามารถบินขึ้น และถ่ายภาพและ VDO จากอากาศยานได้
- ทดสอบระบบตามสถานการณ์จริง และสามารถตรวจจับและแจ้งเตือนไปยัง War Room ได้
- ผลการดำเนินโครงการ คิดเป็นร้อยละ 95



### โครงการการเชื่อมโยงการสื่อสาร & War Room (จพ.)

- เชื่อมต่อกับระบบรื้อไร้สาย, กล้อง M-CAP และระบบโดรน M Solar-X ได้ทั้งตำแหน่งของอุปกรณ์และการแจ้งเตือน
- สามารถเชื่อมต่อสัญญาณจากทุกอุปกรณ์ของโครงการ ให้แสดงผลที่ War Room ได้
- ผลการดำเนินโครงการ คิดเป็นร้อยละ 100

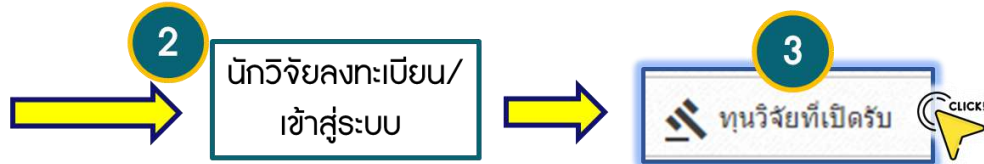
# การส่งข้อเสนอเพื่อขอรับทุนสนับสนุนจาก วช.



ส่งข้อเสนอกิจกรรม  
ผ่านระบบ NRIS

**1** <https://nriss.go.th> 

เปิดรับข้อเสนอการวิจัยและนวัตกรรม  
ผ่านระบบ NRIS



**4** นักวิจัยเลือก **P9 SF** แผนงานวิจัยด้านจัดการความรู้การวิจัยฯ คลิก "ยื่นข้อเสนอ"

**P9** แก้ไขปัญหาท้าทายและยกระดับการพัฒนาอย่างยั่งยืนด้านสังคมและความมั่นคงทุกมิติ

**SF** แผนงานวิจัยด้านการส่งเสริมการวิจัยทางสังคมศาสตร์ มนุษยศาสตร์ สรรพศาสตร์ และศิลปะสร้างสรรค์


**#65638** ทุนวิจัยและนวัตกรรมเพื่อตอบโจทยท้าทายของสังคม  
🕒 29 มิถุนายน 2564 เวลา 18:00 น. - 16 สิงหาคม 2564 เวลา 18:00 น.

**SF** แผนงานวิจัยด้านการจัดการความรู้การวิจัยเพื่อการใช้ประโยชน์รวมการปฏิบัติและถ่ายทอดสู่พื้นที่

**#65644** แผนงานจัดการความรู้การวิจัยและถ่ายทอดเพื่อการใช้ประโยชน์  
🕒 29 มิถุนายน 2564 เวลา 23:00 น. - 16 สิงหาคม 2564 เวลา 18:00 น.

**SF** แผนงานวิจัยทุนท้าทายไทยเพื่อสังคมและความมั่นคงของชีวิต

**#65639** ทุนวิจัยและนวัตกรรมเพื่อตอบโจทยท้าทายของสังคม  
🕒 29 มิถุนายน 2564 เวลา 18:00 น. - 16 สิงหาคม 2564 เวลา 18:00 น.



**6** นักวิจัยกรอก "ข้อมูลทั่วไป"  
เรียบร้อยแล้ว คลิก "บันทึก"

**5** นักวิจัยเลือก เป้าหมาย (Objective) ที่ **"02.9a พัฒนาองค์ความรู้ เทคโนโลยี"** 

เป้าหมาย (Objective) 02.9a พัฒนาองค์ความรู้ เทคโนโลยี และนวัตกรรม เพื่อแก้ไข

# การส่งข้อเสนอเพื่อขอรับทุนสนับสนุนจาก วช.



7

นักวิจัยเลือก “ความสอดคล้องของโครงการ”

ความสอดคล้องของโครงการ

--= ไม่ระบุ



--= ไม่ระบุ

การใช้ประโยชน์เชิงความมั่นคง  
การใช้ประโยชน์เชิงชุมชน สังคม  
การใช้ประโยชน์เชิงนโยบายสาธารณะ  
การพัฒนาชุมชนพึ่งตนเองตามแนวทางพระราชดำริ

8

นักวิจัยกรอกข้อมูลรายละเอียดโครงการให้ครบถ้วน และตรวจสอบความถูกต้อง



ข้อมูลทั่วไป ✓

ข้อมูลโครงการ ✓

จัดการความรู้ ✓

ผู้ดำเนินโครงการ ✓

แผนงาน ✓

ผลผลิต/ผลลัพธ์/ผลกระทบ ✓

เอกสารแนบ ✓

ตรวจสอบความถูกต้อง ✓



9

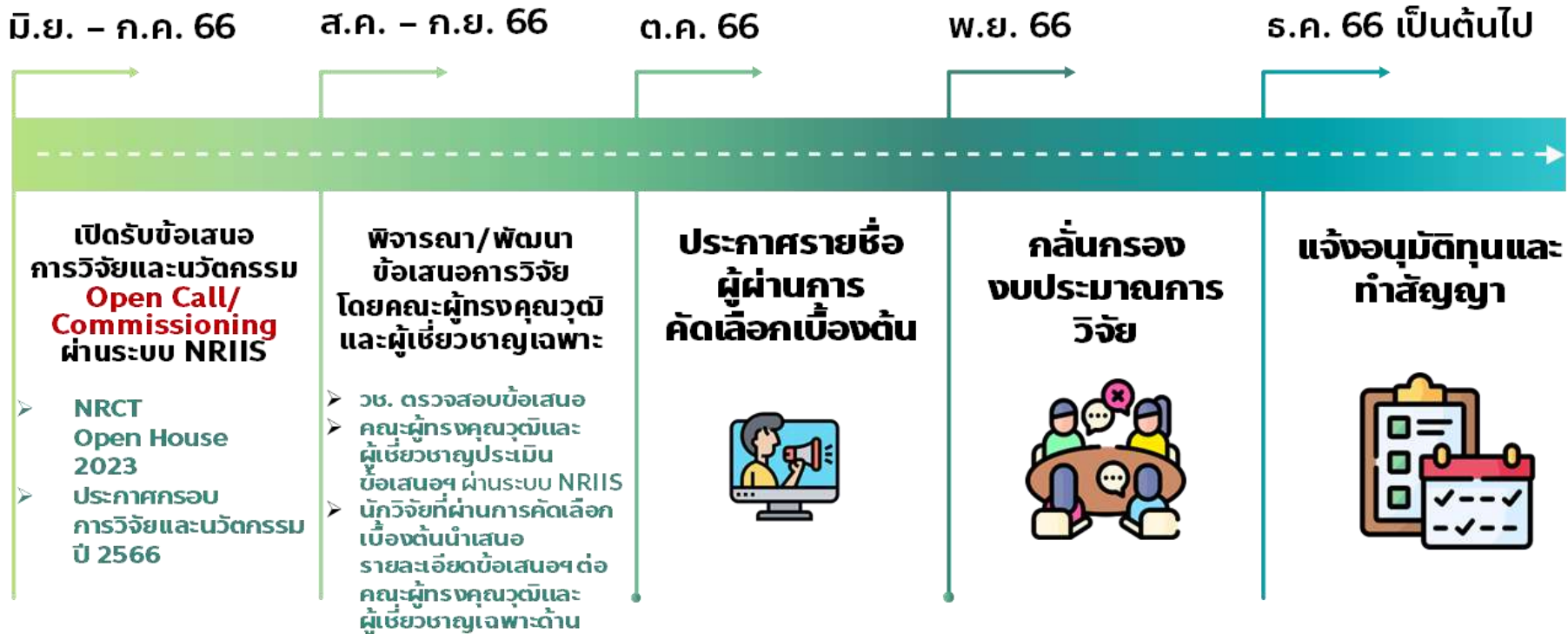
นักวิจัย “ยืนยันการส่งข้อเสนอ”



10

หน่วยงานรับรองข้อเสนอการวิจัย (หน่วยงานรับรองผ่านระบบ NRIIS หรือ นักวิจัยแนบหนังสือรับรองจากหน่วยงานต้นสังกัดผ่านระบบ NRIIS)

# แผนการดำเนินงาน ปีงบประมาณ 2567





## สำนักงานการวิจัยแห่งชาติ (วช.)

กระทรวงการอุดมศึกษา วิทยาศาสตร์ วิจัยและนวัตกรรม



196 ถนนพหลโยธิน แขวงลาดยาว  
เขตจตุจักร กรุงเทพฯ 10900



025612445 ต่อ 503-5



[www.nrct.go.th](http://www.nrct.go.th)

