



ระบบข้อมูลสารสนเทศวิจัยและนวัตกรรมแห่งชาติ  
National Research and Innovation Information System



## การอบรม

การส่งข้อเสนอโครงการวิจัยเพื่อขอสนับสนุนทุน  
อุดหนุนงานวิจัย กองทุน ววน. 2570

วันที่ 26 กันยายน พ.ศ. 2568 เวลา 13.30 -16.00 น.



สถาบันวิจัยและพัฒนา มหาวิทยาลัยราชภัฏสวนสุนันทา



# ปฏิทินการส่งข้อเสนอเพื่อขอรับทุน สนับสนุนงานมูลฐาน (Fundamental Fund; FF) สกสว. ปีงบประมาณ 2570

1

26 ก.ย. 68  
(13.30-16.00 น.)

อบรมการส่งข้อเสนอโครงการทุน FF 2570  
(Online ผ่าน Zoom Meeting)



<https://forms.gle/LY5nczzqPrZStDft8>

3

15-20 ต.ค. 2568

สถาบันวิจัยและพัฒนา ดำเนินการตรวจสอบข้อมูล เขียนแผนงาน และแผนปฏิบัติการ ในภาพมหาวิทยาลัย และกดยืนยันส่งข้อเสนอโครงการในระบบ ORIS

บัดนี้ - 3 ต.ค. 2568

เปิด- ปิด รับข้อเสนอโครงการทุน FF 2570 และส่งข้อเสนอผ่านระบบข้อมูลสารสนเทศวิจัยและนวัตกรรมแห่งชาติ (ORIS) (ก่อนเวลา 17.00 น.)



[https://ird.ssrุ.ac.th/page/doctotsri2570](https://ird.ssrु.ac.th/page/doctotsri2570)

2

10-14 ต.ค. 2568

ประกาศผลการประเมินรอบที่ 1

แก่หัวหน้าโครงการ และให้หัวหน้าโครงการดำเนินการ

1. ปรับงบประมาณให้สอดคล้องกับกรอบวงเงิน ที่ สกสว. กำหนด
2. ยืนยันการส่งข้อเสนอในระบบ ORIS (ก่อนเวลา 17.00 น.)

4



สถาบันวิจัยและพัฒนา  
มหาวิทยาลัยราชภัฏสวนสุนันทา

# ประกาศรับข้อเสนอทุนวิจัย

ทุนอุดหนุนชุดโครงการวิจัยประเภทงบประมาณสนับสนุนงานมูลฐาน

(Fundamental Fund; FF) ประจำปีงบประมาณ 2570

## 5 ประเภททุน 8 แผนงาน

บัดนี้ ถึง

3 ตุลาคม 2568 ก่อน 17.00 น.

ผ่านระบบ NRIS  
<https://nriss.go.th/>



01



ภายใต้แผนงานมหาวิทยาลัย  
4 แผนงาน

### ลักษณะโครงการ

: ชุดโครงการที่มีโครงการย่อย  
อย่างน้อย 3 โครงการย่อย

### ระยะเวลา

: 1 ปี

### งบประมาณ

: ไม่เกิน 800,000 บาท/ปี

02



แผนงานที่ 5 ทุนขยายผล  
เทคโนโลยีพร้อมใช้  
ที่เหมาะสม

### ลักษณะโครงการ

: ชุดโครงการที่มีโครงการย่อย  
อย่างน้อย 3 โครงการย่อย

### ระยะเวลา

: 1 ปี

### งบประมาณ

: ไม่เกิน 500,000 บาท/ปี

03



แผนงานที่ 6 ทุนพัฒนา  
นวัตกรรมสู่เชิงพาณิชย์  
(จับคู่ธุรกิจ)

### ลักษณะโครงการ

: ชุดโครงการที่มีโครงการย่อย  
อย่างน้อย 3 โครงการย่อย

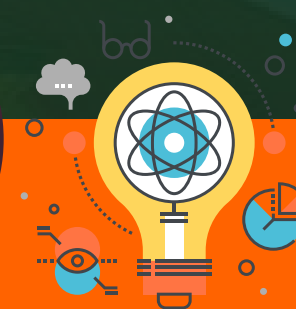
### ระยะเวลา

: 1 ปี

### งบประมาณ

: ไม่เกิน 2,000,000 บาท/ปี

04



แผนงานที่ 7 ทุนการส่งเสริม  
ให้ได้รับการสนับสนุนทุนวิจัย  
ต่อยอดหรือความเป็นหุ้นส่วน

### ลักษณะโครงการ

: ชุดโครงการที่มีโครงการย่อย  
อย่างน้อย 3 โครงการย่อย

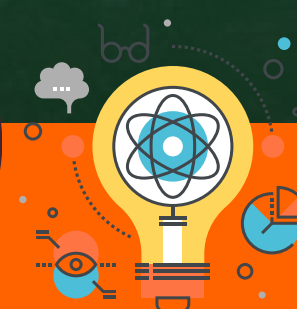
### ระยะเวลา

: 1 ปี

### งบประมาณ

: ไม่เกิน 2,000,000 บาท/ปี

05



แผนงานที่ 8 ทุนวิจัยบูรณา  
การร่วมการจัดการเรียนการ  
สอนหลักสูตร OBE

### ลักษณะโครงการ

: โครงการเดี่ยว

### ระยะเวลา

: 1 ปี

### งบประมาณ

: 200,000 - 400,000 บาท/ปี

## เอกสารที่ต้องแนบประกอบการยื่นข้อเสนอ

1. แบบข้อเสนอชุดโครงการ
2. แบบข้อเสนอโครงการย่อย (ถ้ามี)
3. แบบฟอร์มแยกตัวคุณข้อเสนอชุดโครงการ
4. แบบฟอร์มประเมินระดับ\_TRL\_ระดับ\_SRL
5. หนังสือการยืนยันเป็นผู้ร่วมวิจัยจากผู้นำนงานวิจัยไปใช้ประโยชน์
6. หนังสือรับรองแสดงความประสงค์ในการนำผลงานวิจัยไปใช้ประโยชน์
7. หนังสือแสดงความร่วมมือของหน่วยงานในพื้นที่

## คำนิยาม

นักวิจัยใหม่ = นักวิจัยที่สำเร็จการศึกษาสุดท้ายมาแล้วไม่เกิน 5 ปี  
สำเร็จการศึกษาระหว่าง ปี 2563-2568

# ประเภทจุดมุ่งเน้นสำหรับ FF 6 จุดมุ่งเน้น

กลุ่มจุดมุ่งเน้นลักษณะงานวิจัย			
3	4	5	6
จุดมุ่งเน้นงานวิจัยพื้นฐานและขั้นแนวหน้า	จุดมุ่งเน้นงานวิจัยเพื่อการพัฒนาเชิงพื้นที่	จุดมุ่งเน้นงานวิจัยด้านนโยบายและพัฒนายุทธศาสตร์	จุดมุ่งเน้นงานวิจัยและพัฒนาด้านแบบ การทดสอบแนวคิดงานวิจัยเพื่อเตรียมพร้อมสู่การต่อยอด
กลุ่มจุดมุ่งเน้นกลไกการส่งเสริม			
2	จุดมุ่งเน้นงานความร่วมมือวิจัยและนวัตกรรมระดับนานาชาติ		
1	จุดมุ่งเน้นงานพัฒนานักวิจัยรุ่นใหม่และยกระดับนักวิจัย		

การเลือกจุดมุ่งเน้นภายใต้โครงการวิจัย:



A Must

กลุ่มจุดมุ่งเน้นลักษณะงานวิจัย (A Must)

ภายใต้จุดมุ่งเน้นที่ 3 - 6

สามารถเลือกได้เพียง 1 จุดมุ่งเน้น



Optional

กลุ่มจุดมุ่งเน้นกลไกการส่งเสริม (Optional)

สามารถเลือกจุดมุ่งเน้นที่ 1 หรือ 2

สามารถเลือกได้เพียง 1 จุดมุ่งเน้น



# ความเชื่อมโยงของพันธกิจของหน่วยงาน และการออกแบบแผนปฏิบัติการวิจัย ของหน่วยรับงบประมาณสนับสนุนมูลฐาน

**พันธกิจหน่วยงาน**  
 หน่วยงานสามารถดำเนินการเป้าหมายตามพันธกิจ โดยมีงานวิจัยสนับสนุน

**แผนปฏิบัติการ**

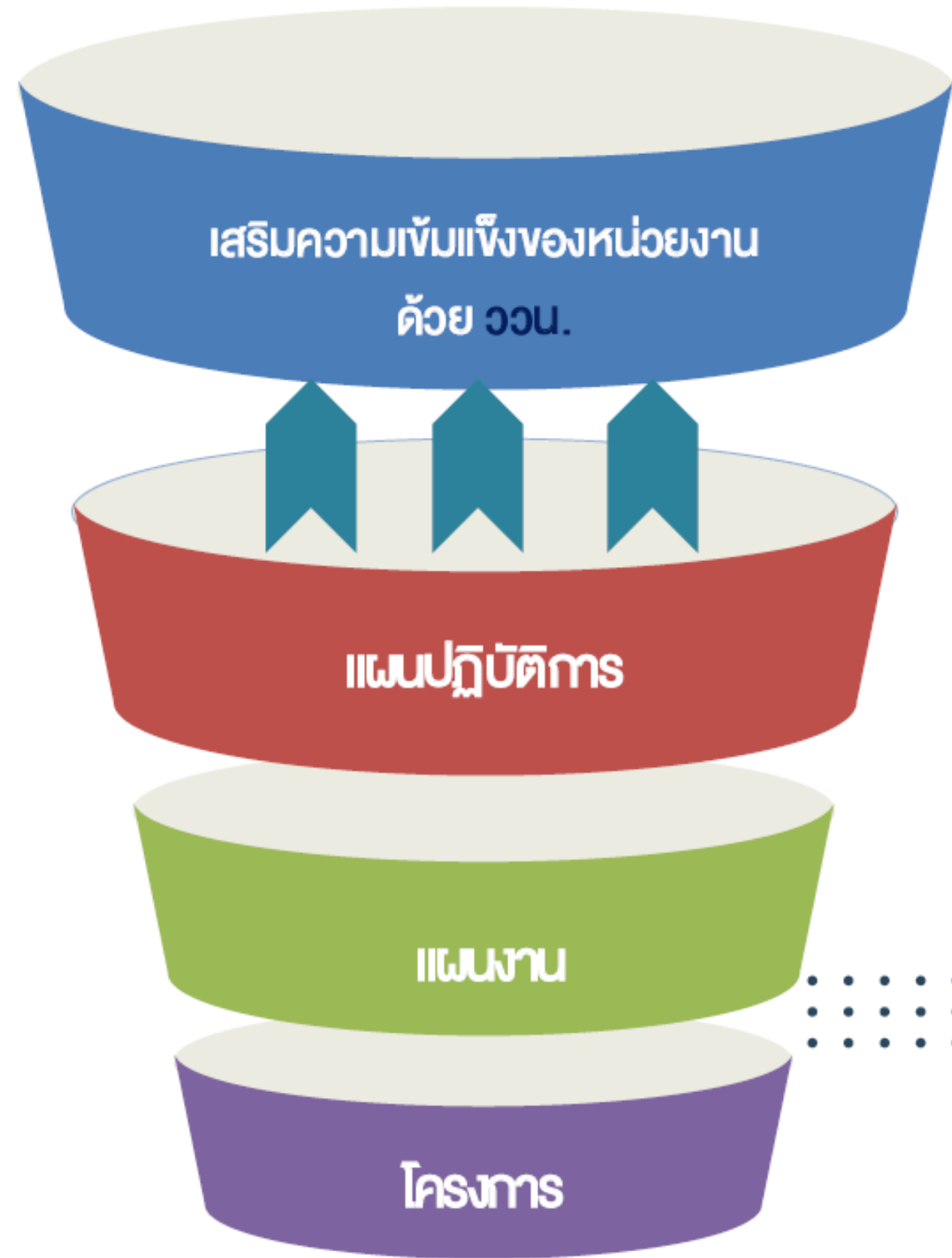
- วางแผนให้ตอบสนองผลที่อยากให้เกิดในขั้นระยะ 3-5 ปี ที่สอดคล้องกับพันธกิจ และแสดงให้เห็นถึงสิ่งสำคัญที่หน่วยงานจะดำเนินการ

**NEW แผนงาน**

- กำหนดขอบเขตแผนงานให้มีชัดเจนและเฉพาะเจาะจง เพื่อให้สามารถบริหารจัดการแผนงานได้อย่างมีประสิทธิภาพ และประเมินผลสัมฤทธิ์ได้อย่างเป็นรูปธรรม
- แผนงานมีความสอดคล้องกับพันธกิจ วิสัยทัศน์ และยุทธศาสตร์ของหน่วยงานอย่างชัดเจน
- โครงการภายใต้แผนงานควรมีวัตถุประสงค์ที่สอดคล้องกับเป้าประสงค์ของแผนงาน และมีการบูรณาการการดำเนินงานอย่างเป็นระบบ
- NEW** หัวหน้าแผนงาน เป็นผู้บริหารจัดการแผนงานเพื่อให้บรรลุตามเป้าหมายของแผนงาน และเป็นพี่เลี้ยงให้กับโครงการภายใต้จุดมุ่งเน้นที่ 1 การพัฒนานักวิจัยรุ่นใหม่และยกระดับนักวิจัย

**NEW โครงการ**

- โครงการต้องระบุความสอดคล้องกับจุดมุ่งเน้น โดย
- กรณีเลือกจุดมุ่งเน้นที่ 1 หรือ 2 ต้องเลือกจุดมุ่งเน้นกลุ่มลักษณะงานวิจัยในจุดมุ่งเน้นที่ 3, 4, 5 หรือ 6 ด้วย อีก 1 จุดมุ่งเน้นเท่านั้น
- กรณีเลือกจุดมุ่งเน้นที่ 3-6 สามารถเลือกได้เพียง 1 จุดมุ่งเน้น



## ความสอดคล้องของจุดมุ่งเน้น FF กับประเภทผลผลิต

10 ผลผลิต (Outputs) / 73 ประเภทผลผลิต		1	2	3	4	5	6
		จุดมุ่งเน้นงาน พัฒนานักวิจัยรุ่น ใหม่และยกระดับ นักวิจัย	จุดมุ่งเน้นงาน ความร่วมมือวิจัย และนวัตกรรมระดับ นานาชาติ	จุดมุ่งเน้นงาน วิจัยพื้นฐาน และชั้นแนวหน้า	จุดมุ่งเน้นงาน วิจัยเพื่อการพัฒนาเชิง พื้นที่	จุดมุ่งเน้นงาน วิจัยเชิงนโยบาย และการพัฒนายุทธศาสตร์	จุดมุ่งเน้นงาน วิจัยและพัฒนาต้นแบบ การ ทดสอบแนวคิดงานวิจัย เพื่อเตรียมพร้อมสู่การต่อยอด
O1	กำลังคน หรือหน่วยงาน ที่ได้รับการพัฒนาทักษะ (18 ประเภทผลผลิต)			1.1-1.5, 1.18	1.6-1.15, 1.17	1.16	1.1-1.8
O2	ต้นฉบับบทความวิจัย (Manuscript) (4 ประเภทผลผลิต)			2.1-2.4			
O3	หนังสือ (6 ประเภทผลผลิต)			3.1-3.6			
O4	ต้นแบบผลิตภัณฑ์ หรือเทคโนโลยี/กระบวนการใหม่ หรือนวัตกรรมทางสังคม (9 ประเภทผลผลิต)			4.1, 4.4, 4.9	4.1, 4.4		4.2, 4.3, 4.5, 4.6, 4.8
O5	ทรัพย์สินทางปัญญา (ในประเทศหรือต่างประเทศ และรวมถึงที่ยื่นขอรับความคุ้มครองหรือได้รับการขึ้นทะเบียน) (11 ประเภทผลผลิต)				5.6, 5.10		5.1-5.11
O6	เครื่องมือ และโครงสร้างพื้นฐาน (Facilities and Infrastructure) ด้าน ววน. (4 ประเภทผลผลิต)			6.1-6.2			6.3-6.4
O7	ฐานข้อมูล ระบบและกลไก (5 ประเภทผลผลิต)			7.1-7.4	7.1-7.3	7.1-7.5	7.1-7.5
O8	เครือข่าย (8 ประเภทผลผลิต)			8.1-8.2	8.1-8.8		8.1-8.8
O9	การลงทุนวิจัยและนวัตกรรม (6 ประเภทผลผลิต)			9.1-9.6	9.1-9.6	9.1-9.6	9.1-9.6
O10	ข้อเสนอแนะเชิงนโยบาย (Policy Recommendation) และมาตรการ (Measures) (2 ประเภทผลผลิต)			*ผลผลิตของจุดมุ่งเน้นที่ 1 - 2 จะสอดคล้องกับจุดมุ่งเน้นที่ 3-6 ตามที่นักวิจัยได้เลือกไว้		10.1-10.2	10.1-10.2

ข้อมูลจากคู่มือการนำส่งผลผลิตของกองทุนส่งเสริมวิทยาศาสตร์ วิจัยและนวัตกรรม (ววน.), มกราคม 2568.

# ความสอดคล้องของจุดมุ่งเน้น FF กับ Outcome Question Set (OQS)

Outcome Question Set (OQS)		1	2	3	4	5	6
		จุดมุ่งเน้นงาน พัฒนานักวิจัยรุ่น ใหม่และยกระดับ นักวิจัย	จุดมุ่งเน้นงาน ความร่วมมือวิจัยและ นวัตกรรมระดับ นานาชาติ	จุดมุ่งเน้นงาน วิจัยพื้นฐานและชั้น แนวหน้า	จุดมุ่งเน้นงาน วิจัยเพื่อการพัฒนา เชิงพื้นที่	จุดมุ่งเน้นงาน วิจัยเชิงนโยบายและ การพัฒนา ยุทธศาสตร์	จุดมุ่งเน้นงาน วิจัยและพัฒนา ต้นแบบ การทดสอบ แนวคิดงานวิจัย เพื่อเตรียมพร้อมสู่ การต่อยอด
q1	ผลงานตีพิมพ์	✚					
q2	เครื่องมือและระเบียบวิธีการวิจัย / ฐานข้อมูลและแบบจำลองวิจัย						
q3	ทรัพย์สินทางปัญญา การขึ้นทะเบียนพันธุ์พืช และพันธุ์สัตว์ และการอนุญาตให้ใช้สิทธิ						
q4	การถ่ายทอดเทคโนโลยี (RU)						
q5	ผลิตภัณฑ์และกระบวนการบริการและการรับรองมาตรฐานใหม่ (เพื่อต่อยอด RU)						
q6	การจัดการความรู้และแพลตฟอร์มเพื่อถ่ายทอดเทคโนโลยี และการเตรียมความพร้อมให้ผู้รับถ่ายทอดเทคโนโลยี (เพื่อต่อยอด RU)						
q7	การใช้ประโยชน์เชิงนโยบาย (แนวปฏิบัติ/มาตรการ/แผน/กฎระเบียบ) (RU)						
q8	กิจกรรมสร้างการมีส่วนร่วม						
q9	ทุนวิจัยต่อยอด (ต่อยอดทุน SF)						
q10	ความร่วมมือหรือหุ้นส่วนความร่วมมือ						
q11	ความก้าวหน้าในวิชาชีพของบุคลากรด้านวิทยาศาสตร์วิจัยและนวัตกรรม						
q12	รางวัลและการยอมรับ						
q13	เครื่องมือ อุปกรณ์ ห้องวิจัยและโครงสร้างพื้นฐาน ที่นักวิจัยพัฒนาขึ้น หรือได้รับงบประมาณ มีการใช้ประโยชน์ต่อในวงกว้าง		*ผลลัพธ์ของจุดมุ่งเน้นที่ 1 - 2 จะสอดคล้องกับจุดมุ่งเน้นที่ 3-6 ตามที่นักวิจัยได้เลือกไว้				

# การใช้งานระบบ ORIIS

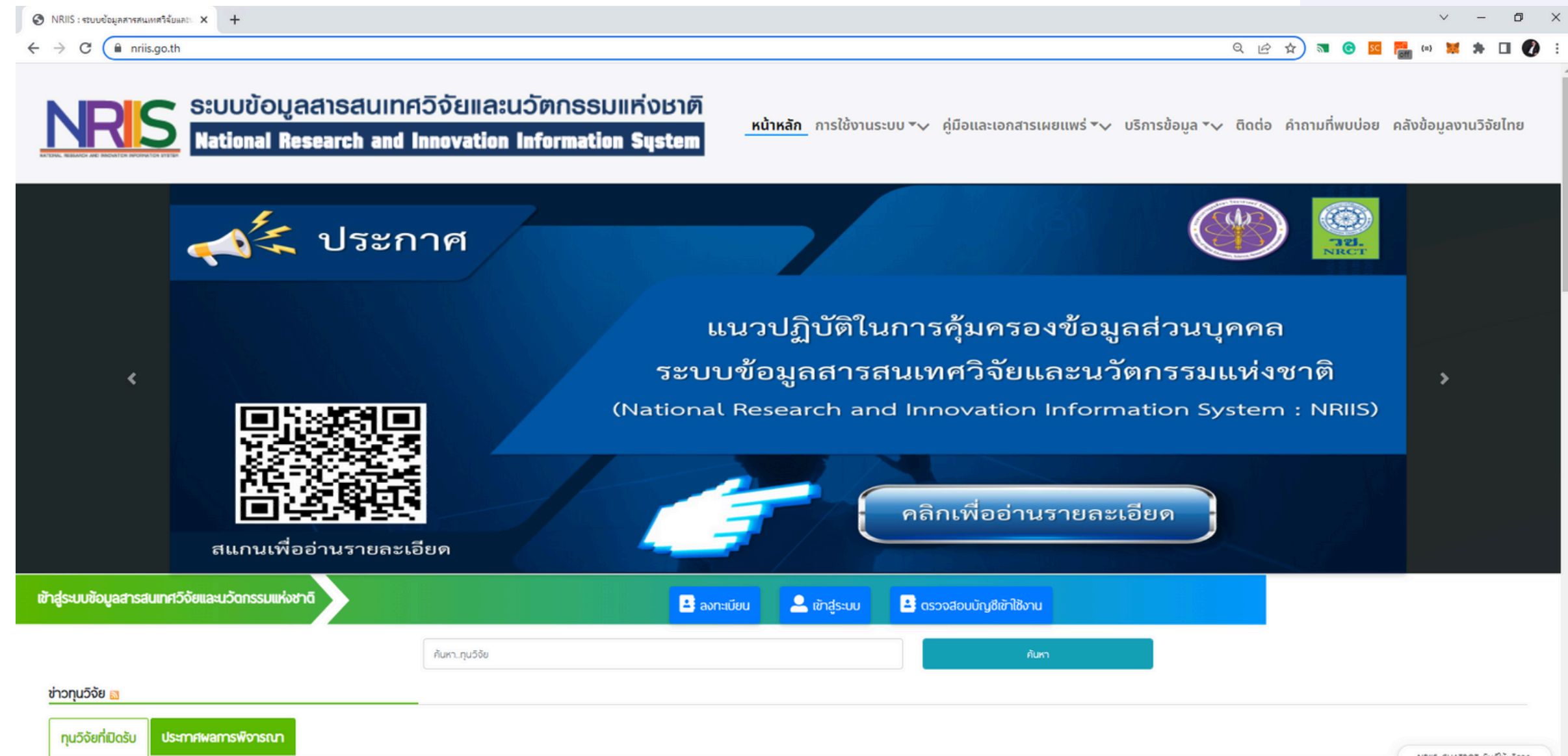
ขอสนับสนุนทุนอุดหนุนงานวิจัย กองทุน ววน. FF2570

1.

สามารถเข้าใช้งานระบบ ORIIS ผ่านทางระบบ NRIIS โดยเปิดเว็บเบราว์เซอร์ GoogleChrome แล้วพิมพ์ <https://nriis.go.th/>

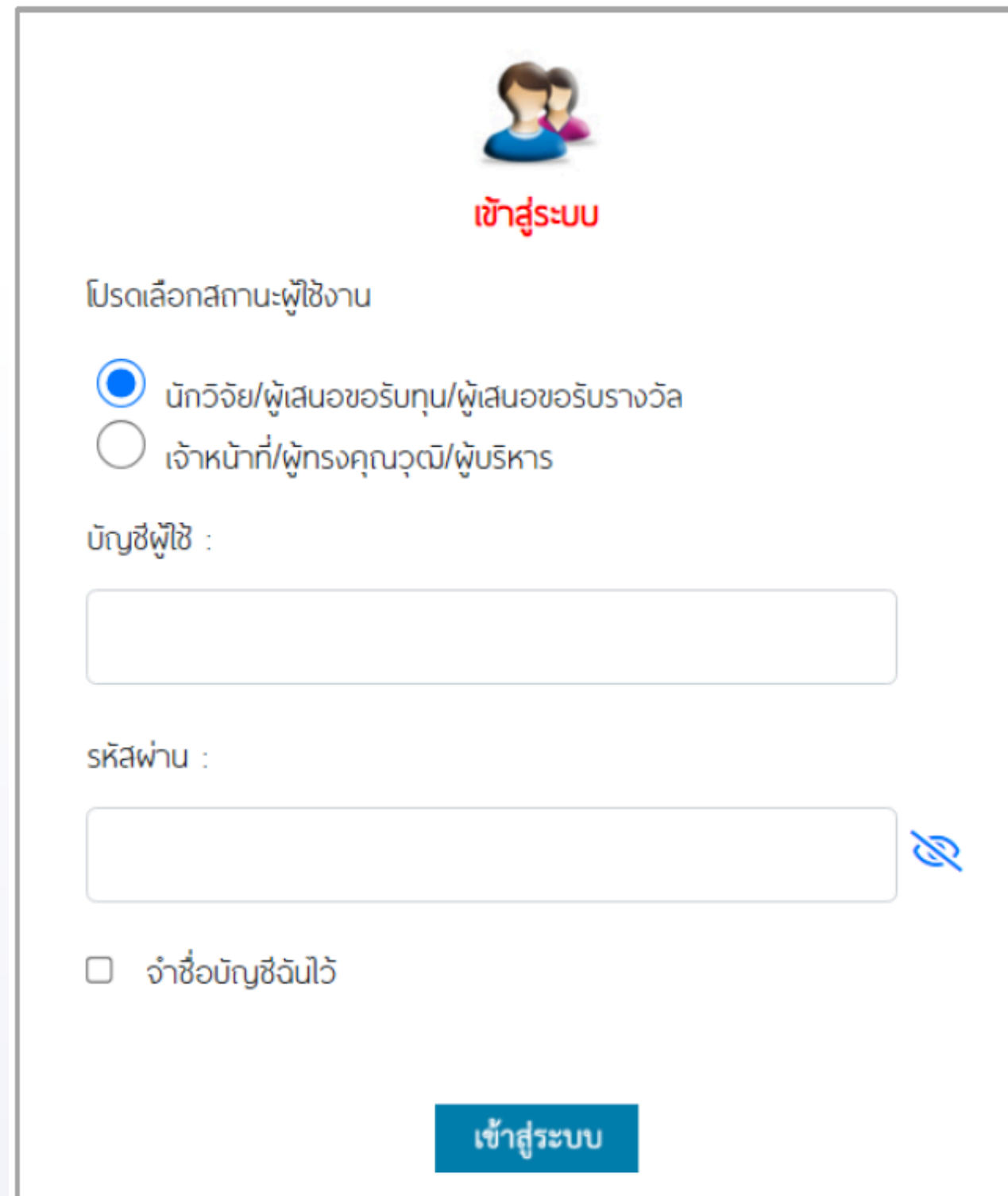
# การเข้าใช้งานระบบ

เข้าระบบ NRIIS ที่ <https://nriis.go.th/>  
จากนั้น กด เข้าสู่ระบบ ในฐานะ "นักวิจัย"



2.

สามารถเข้าใช้งานระบบ ORIS ผ่านทางระบบ NRIIS โดยเปิดเว็บเบราว์เซอร์ GoogleChrome แล้วพิมพ์ <https://nriis.go.th/>



The screenshot shows a login interface for the NRIIS system. At the top center, there is an icon of two people and the text "เข้าสู่ระบบ" (Login) in red. Below this, the text "โปรดเลือกสถานะผู้ใช้งาน" (Please select user status) is displayed. There are two radio button options: "นักวิจัย/ผู้เสนอขอรับทุน/ผู้เสนอขอรับรางวัล" (Researcher/Grant applicant/Award applicant) which is selected, and "เจ้าหน้าที่/ผู้ทรงคุณวุฒิ/ผู้บริหาร" (Staff/Expert/Manager). Below the options are two input fields: "บัญชีผู้ใช้" (Username) and "รหัสผ่าน" (Password). The password field has a blue eye icon to toggle visibility. At the bottom left, there is a checkbox labeled "จำชื่อบัญชีฉันไว้" (Remember my account). At the bottom center, there is a blue button labeled "เข้าสู่ระบบ" (Login).

3.

เมื่อเข้าสู่ระบบแล้วให้คลิกที่เมนู ทุนวิจัยที่เปิดรับ จากนั้นคลิกที่ แบนเนอร์ทุนวิจัยของหน่วยงานที่เปิดรับในระบบ **ORIIS** เพื่อเข้าสู่ระบบ **ORIIS**

**NRIS** ระบบข้อมูลสารสนเทศวิจัยและนวัตกรรมแห่งชาติ  
**National Research and Innovation Information System**

นักวิจัย  
มหาวิทยาลัยราชภัฏ  
สวนสุนันทา(1095)

หน้าแรก

หน้าแรก

หน่วยงานของท่าน

ทุนวิจัยที่เปิดรับ

แผนงาน

ข้อเสนอโครงการ

โครงการที่ได้รับจัดสรร

รายงานผลลัพธ์ต่อเนื่อง 5 ปี

การนำผลงานไปใช้ประโยชน์

ระบบประเมิน

Recycle Bin

ระบบค้นหา

เว็บบอร์ด

FAQ

หน้าแรก

ทุนวิจัยของหน่วยงานที่เปิดรับ  
ในระบบ **ORIIS**<sub>beta</sub>

**ORIIS**  
ระบบบริหารจัดการโครงการวิจัยและนวัตกรรมของหน่วยงาน  
Organization Research and Innovation Information System (ORIIS)

แสดงแดชบอร์ด

แสดงข้อมูลส่วนตัว

4.

คลิกเลือกเมนูทุนวิจัยที่เปิดรับ จากนั้นคลิกที่ เพื่อแสดงรายการทุนวิจัยที่เปิดรับของหน่วยงาน

มหาวิทยาลัยราชภัฏสวนสุนันทา  
นายอนุพันธ์ สุทธิมาร นักวิจัย

Home **ทุนวิจัยที่เปิดรับ** 1 **ขอโครงการ** > โครงการที่ได้รับจัดสรร รายงานผลลัพธ์ต่อเนื่อง 5 ปี

ORIIS beta

ทุนวิจัยที่เปิดรับ

ระบุคำค้นหา.. | ทุนของหน่วยงาน | กรุณาเลือก | Search 2

แผนงาน / ทุนวิจัยที่เปิดรับ 8 รายการ

**มหาวิทยาลัยราชภัฏสวนสุนันทา**  
จำนวนเปิดรับข้อเสนอการวิจัยและนวัตกรรมทั้งหมด 8 ทุนวิจัย

**แผนงานที่ 1 การพัฒนาและยกระดับการผลิต การสร้างนวัตกรรมผลิตภัณฑ์ใหม่ สู่การเป็นศูนย์กลางการปฏิบัติการด้านนวัตกรรมโดยใช้แนวคิด เศรษฐกิจสร้างสรรค์ที่เน้นคุณค่าสร้างความยั่งยืน เศรษฐกิจชีวภาพ เศรษฐกิจหมุนเวียน และเศรษฐกิจสีเขียว**

รหัสทุนวิจัย	ทุนวิจัยที่เปิดรับ	ปีงบประมาณ	
88114	<p><b>แผนงานที่ 1 การพัฒนาและยกระดับการผลิต การสร้างนวัตกรรมผลิตภัณฑ์ใหม่ สู่การเป็นศูนย์กลางการปฏิบัติการด้านนวัตกรรมโดยใช้แนวคิดเศรษฐกิจสร้างสรรค์ที่เน้นคุณค่าสร้างความยั่งยืน เศรษฐกิจชีวภาพ เศรษฐกิจหมุนเวียน และเศรษฐกิจสีเขียว</b></p> <p>🕒 12 กันยายน 2568 เวลา 00:00 น. - 3 ตุลาคม 2568 เวลา 17:00 น. 🕒 หน่วยงานรับรองจนถึงวันที่ -</p>	2570	<a href="#">🔍 ดูรายละเอียด</a> <a href="#">ยื่นข้อเสนอ</a>
<b>แผนงานที่ 2 การพัฒนาเมืองนำอยู่เชื่อมโยงการพัฒนาชุมชน/ท้องถิ่น วิสาหกิจชุมชน เกษตรกร ท้องเที่ยว และ SMEs ในระบบเศรษฐกิจฐานรากโดยใช้ นวัตกรรม เทคโนโลยี และดิจิทัลแพลตฟอร์ม</b>			
รหัสทุนวิจัย	ทุนวิจัยที่เปิดรับ	ปีงบประมาณ	
88115	<p><b>แผนงานที่ 2 การพัฒนาเมืองนำอยู่เชื่อมโยงการพัฒนาชุมชน/ท้องถิ่น วิสาหกิจชุมชน เกษตรกร และ SMEs ในระบบเศรษฐกิจฐานรากโดยใช้ นวัตกรรม เทคโนโลยี และดิจิทัลแพลตฟอร์ม</b></p> <p>🕒 12 กันยายน 2568 เวลา 00:00 น. - 3 ตุลาคม 2568 เวลา 17:00 น. 🕒 หน่วยงานรับรองจนถึงวันที่ -</p>	2570	<a href="#">🔍 ดูรายละเอียด</a> <a href="#">ยื่นข้อเสนอ</a>



## ทุนวิจัยที่เปิดรับ

ระบุคำค้นหา..

ทุนของหน่วยงาน

กรุณาเลือก

Search

แผนงาน / ทุนวิจัยที่เปิดรับ

8 รายการ



มหาวิทยาลัยราชภัฏสุรินทร์

จำนวนเปิดรับข้อเสนอการวิจัยและนวัตกรรมทั้งหมด 8 ทุนวิจัย

**แผนงานที่ 1** การพัฒนาและยกระดับการผลิต การสร้างนวัตกรรมผลิตภัณฑ์ใหม่สู่การเป็นศูนย์กลางการปฏิบัติการด้านนวัตกรรมโดยใช้แนวคิดเศรษฐกิจสร้างสรรค์ที่เน้นคุณค่าสร้างความยั่งยืน เศรษฐกิจชีวภาพ เศรษฐกิจหมุนเวียน และเศรษฐกิจสีเขียว

รหัสทุนวิจัย	ทุนวิจัยที่เปิดรับ	งบประมาณ	
88114	<p>แผนงานที่ 1 การพัฒนาและยกระดับการผลิต การสร้างนวัตกรรมผลิตภัณฑ์ใหม่สู่การเป็นศูนย์กลางการปฏิบัติการด้านนวัตกรรมโดยใช้แนวคิดเศรษฐกิจสร้างสรรค์ที่เน้นคุณค่าสร้างความยั่งยืน เศรษฐกิจชีวภาพ เศรษฐกิจหมุนเวียน และเศรษฐกิจสีเขียว</p> <p>🕒 12 กันยายน 2568 เวลา 00:00 น. - 3 ตุลาคม 2568 เวลา 17:00 น.</p> <p>📍 หน่วยงานรับรองจนถึงวันที่ -</p>	2570	<a href="#">🔍 ดูรายละเอียด</a> <a href="#">ยื่นข้อเสนอ</a>

**แผนงานที่ 2** การพัฒนาเมืองนำอยู่เชื่อมโยงการพัฒนาชุมชน/ท้องถิ่น วิสาหกิจชุมชน เกษตรกร ท้องเที่ยว และ SMEs ในระบบเศรษฐกิจฐานรากโดยใช้นวัตกรรม เทคโนโลยี และดิจิทัลแพลตฟอร์ม

รหัสทุนวิจัย	ทุนวิจัยที่เปิดรับ	งบประมาณ	
88115	<p>แผนงานที่ 2 การพัฒนาเมืองนำอยู่เชื่อมโยงการพัฒนาชุมชน/ท้องถิ่น วิสาหกิจชุมชน เกษตรกร และ SMEs ในระบบเศรษฐกิจฐานรากโดยใช้นวัตกรรม เทคโนโลยี และดิจิทัลแพลตฟอร์ม</p> <p>🕒 12 กันยายน 2568 เวลา 00:00 น. - 3 ตุลาคม 2568 เวลา 17:00 น.</p> <p>📍 หน่วยงานรับรองจนถึงวันที่ -</p>	2570	<a href="#">🔍 ดูรายละเอียด</a> <a href="#">ยื่นข้อเสนอ</a>

6.

## กรอกชื่อโครงการ และสร้างข้อเสนอ

มหาวิทยาลัยราชภัฏสวนสุนันทา

ยืนยันข้อเสนอโครงการ เลือกจากร่างข้อเสนอ

ทุนวิจัย แผนงานที่ 1 การพัฒนาและยกระดับการผลิต การสร้างนวัตกรรมผลิตภัณฑ์ใหม่ สู่การเป็นศูนย์กลางการปฏิบัติการด้านนวัตกรรมโดยใช้แนวคิดเศรษฐกิจสร้างสรรค์ที่เน้นคุณค่าสร้างความยั่งยืน เศรษฐกิจชีวภาพ เศรษฐกิจหมุนเวียน และเศรษฐกิจสีเขียว

หน่วยงานเจ้าของทุนวิจัย มหาวิทยาลัยราชภัฏสวนสุนันทา


โครงการภายใต้แผนงาน

ชื่อโครงการ ภาษาไทย

ชื่อโครงการ ภาษาอังกฤษ

ประเภทโครงการ  โครงการเดี่ยว

หน่วยงาน



ชีวภาพ เศรษฐกิจหมุนเวียน และเศรษฐกิจสีเขียว

# 7. กรอกข้อมูลโครงการ 6 ขั้นตอน

**มหาวิทยาลัยราชภัฏสุรินทร์**  
นายอนุพันธ์ สุทธิमार นักวิจัย

Home    ทุนวิจัยที่เปิดรับ    ข้อเสนอโครงการ    โครงการที่ได้รับจัดสรร    รายงานผลลัพธ์ต่อเนื่อง 5 ปี

ORIIS beta

Proposal submission / ข้อเสนอ / แก้ไขข้อเสนอ

**ปี งบ. 2570**

**มหาวิทยาลัยราชภัฏสุรินทร์**  
ทุนวิจัย : แผนงานที่ 1 การพัฒนาและยกระดับการผลิต การสร้างนวัตกรรมผลิตภัณฑ์ใหม่ สู่อุตสาหกรรมกลางการปฏิบัติการด้านนวัตกรรมโดยใช้แนวคิดเศรษฐกิจสร้างสรรค์ที่เน้นคุณค่าสร้างความยั่งยืน เศรษฐกิจชีวภาพ เศรษฐกิจหมุนเวียน และเศรษฐกิจสีเขียว (รหัสทุน 88114)  
แบบฟอร์ม ววน. ประเภทโครงการวิจัย  
12 กันยายน 2568 เวลา 00:00 น. - 3 ตุลาคม 2568 เวลา 17:00 น.  
แก้ไข

**แผนงาน** 55426 แผนงานที่ 1 การพัฒนาและยกระดับการผลิต การสร้างนวัตกรรมผลิตภัณฑ์ใหม่ สู่อุตสาหกรรมกลางการปฏิบัติการด้านนวัตกรรมโดยใช้แนวคิดเศรษฐกิจสร้างสรรค์ที่เน้นคุณค่าสร้างความยั่งยืน เศรษฐกิจชีวภาพ เศรษฐกิจหมุนเวียน และเศรษฐกิจสีเขียว

**ข้อเสนอโครงการ** 4855667 ทดสอบแผนที่ 1

**สถานะโครงการ** นักวิจัยกำลังดำเนินการ (0)

1 2 3 4 5 6

**ข้อมูลทั่วไป**    ข้อมูลโครงการ    แผนงาน    ผลผลิต/ผลลัพธ์/ผลกระทบ    เอกสารแนบ    ตรวจสอบความถูกต้อง

**รายละเอียดโครงการ**

\*ชื่อโครงการ (ภาษาไทย)    ทดสอบแผนที่ 1 ✓

\*ชื่อโครงการ (ภาษาอังกฤษ)    ทดสอบแผนที่ 1 ✓

หน่วยงาน    สถาบันวิจัยและพัฒนา

จุดมุ่งเน้น FF

- 1. จุดมุ่งเน้นงานพัฒนานักวิจัยรุ่นใหม่และยกระดับนักวิจัย
- 2. จุดมุ่งเน้นงานความร่วมมือวิจัยและนวัตกรรมระดับนานาชาติ
- 3. จุดมุ่งเน้นงานวิจัยพื้นฐานและขั้นแนวหน้า (ด้านวิทยาศาสตร์ และด้านสังคมศาสตร์ มนุษยศาสตร์และศิลปกรรมศาสตร์)
- 4. จุดมุ่งเน้นงานวิจัยเพื่อการพัฒนาเชิงพื้นที่
- 5. จุดมุ่งเน้นงานเชิงนโยบายและการพัฒนายุทธศาสตร์
- 6. จุดมุ่งเน้นงานวิจัยและพัฒนาต้นแบบ การทดสอบแนวคิดงานวิจัย เพื่อเตรียมพร้อมสู่การต่อยอด

ข้อมูลทั่วไป	ข้อมูลโครงการ	แผนงาน	ผลผลิต/ผลลัพธ์/ผลกระทบ	เอกสารแนบ	ตรวจสอบความถูกต้อง
<b>รายละเอียดโครงการ</b>					
*ชื่อโครงการ (ภาษาไทย)	ทดสอบแผนที่ 1 ✓				
*ชื่อโครงการ (ภาษาอังกฤษ)	Test ssru ✓				
หน่วยงาน	สถาบันวิจัยและพัฒนา   ▾				
จุดมุ่งเน้น FF	<input type="radio"/> 1. จุดมุ่งเน้นงานพัฒนานักวิจัยรุ่นใหม่และยกระดับนักวิจัย <input type="radio"/> 2. จุดมุ่งเน้นงานความร่วมมือวิจัยและนวัตกรรมระดับนานาชาติ <input type="radio"/> 3. จุดมุ่งเน้นงานวิจัยพื้นฐานและขั้นแนวหน้า (ด้านวิทยาศาสตร์ และด้านสังคมศาสตร์ มนุษยศาสตร์และศิลปกรรมศาสตร์) <input checked="" type="radio"/> 4. จุดมุ่งเน้นงานวิจัยเพื่อการพัฒนาเชิงพื้นที่ <input type="radio"/> 5. จุดมุ่งเน้นงานเชิงนโยบายและการพัฒนายุทธศาสตร์ <input type="radio"/> 6. จุดมุ่งเน้นงานวิจัยและพัฒนาต้นแบบ การทดสอบแนวคิดงานวิจัย เพื่อเตรียมพร้อมสู่การต่อยอด				
โครงการวิจัยและนวัตกรรมนี้ ได้ยื่นขอรับการพิจารณาเป็นโครงการเพื่อขับเคลื่อนการบรรลุเป้าหมายตามยุทธศาสตร์ชาติ (โครงการสำคัญ) ของสำนักงานสภาพัฒนาการเศรษฐกิจและสังคมแห่งชาติ หรือ ยื่นขอรับทุนจากหน่วยงานอื่น หรือไม่	<input type="radio"/> ไม่ได้ยื่น <input checked="" type="radio"/> ได้ยื่น <input type="radio"/> ขอรับการพิจารณาเป็นโครงการสำคัญ ปีงบประมาณ พ.ศ. 2570 <input type="radio"/> ขอทุนจากหน่วยงาน <input type="text"/> ปีงบประมาณ พ.ศ. <input type="text" value="0"/>				
ผลที่คาดว่าจะได้รับของโครงการนี้ สอดคล้องหรือสนับสนุนแผนแม่บทย่อยใดมากที่สุด	กรุณาเลือก   ▾				
ผลที่คาดว่าจะได้รับสอดคล้องหรือสนับสนุนกับแผนงานตามแผนด้าน ววน. ของประเทศ พ.ศ. 2566-2570 ใดมากที่สุด	แผนงานที่ 12 พัฒนานโยบายและต้นแบบสำหรับสังคมคุณธรรม การแก้ไขปัญหาคอร์รัปชัน และการเสริมสร้างธรรมาภิบาล โดยใช้ผลงานวิจัย...   ▾				
*ลักษณะโครงการวิจัยและนวัตกรรม	<input type="radio"/> เป็นโครงการ Multi-Year Promised Grant <input checked="" type="radio"/> ไม่เป็นโครงการ Multi-Year Promised Grant				
ประเภทโครงการ	<input checked="" type="radio"/> โครงการเดี่ยว				
ลักษณะโครงการ	<input checked="" type="radio"/> โครงการใหม่				
ระยะเวลาโครงการ	<input type="text" value="1"/> ปี <input type="text" value="0"/> เดือน <small>รวมตลอดโครงการวิจัยเสร็จสิ้น</small>				

## คำสำคัญ

ภาษาไทย

1

2

คำสำคัญ...

+

ภาษาอังกฤษ

1

2

คำสำคัญ...

+

สาขาการวิจัย i

\* สาขาการวิจัยหลัก OECD

มนุษยศาสตร์

v

\* สาขาการวิจัยย่อย OECD

ประวัติศาสตร์และโบราณคดี

v

\* สาขาที่เกี่ยวข้อง

ประวัติศาสตร์และโบราณคดี

v

คณะผู้วิจัยและพัฒนานวัตกรรม

1 รายการ

+ เพิ่มคณะผู้วิจัย

นักวิจัยสามารถยอมรับเป็นคณะดำเนินโครงการ โดยสามารถดำเนินการได้ 3 วิธี ดังนี้

1. นักวิจัยคลิกยอมรับผ่านทางลิงก์ในอีเมล ที่หัวหน้าโครงการคลิกส่งอีเมลจากหัวข้อคณะผู้วิจัย
2. นักวิจัยเข้าระบบและคลิกแสดงแดชบอร์ด จะแสดงหัวข้อ ข้อเสนอที่รอยอมรับเป็นคณะดำเนินโครงการ เมื่อคลิกที่ตัวเลขจะปรากฏรายชื่อข้อเสนอโครงการ และสามารถคลิกยอมรับ หรือไม่ยอมรับจากนั้นคลิก บันทึก
3. นักวิจัยเข้าระบบและคลิกที่เมนู ข้อเสนอโครงการ จะแสดงหัวข้อ ข้อเสนอที่รอยอมรับเป็นคณะดำเนินโครงการ เมื่อคลิกที่ตัวเลขจะปรากฏรายชื่อข้อเสนอโครงการ และสามารถคลิกยอมรับ หรือไม่ยอมรับจากนั้นคลิก บันทึก
4. สถานะนักวิจัยใหม่ นักวิจัยในคณะผู้วิจัยสามารถปรับปรุงข้อมูลให้สอดคล้องได้ที่เมนู ข้อมูลส่วนบุคคล

แก้ไข	ชื่อ-สกุล	ตำแหน่งในโครงการ	สัดส่วนการมีส่วนร่วม	นักวิจัยใหม่	การยอมรับเป็นคณะผู้ดำเนินโครงการ	ส่งอีเมลแจ้งนักวิจัย	ลบ
<input checked="" type="checkbox"/>	นายอนุพันธ์ สุทธิมาร หน่วยงาน :มหาวิทยาลัยราชภัฏสวนสุนันทา สถาบันวิจัยและพัฒนา	หัวหน้าโครงการ	100.00	ไม่ใช่ นักวิจัยใหม่ (จบปริญญาโทเกิน 5 ปี เคยได้รับจัดสรรงบประมาณในระยะเวลา 5 ปี)	<input checked="" type="checkbox"/>		<input checked="" type="checkbox"/>

บันทึก



11.

## ข้อมูลโครงการ (ต่อ)

(กรอกให้ครบทุกหัวข้อ ยกเว้นเป้าหมายรายปี จากนั้นกดบันทึก)

\* ระเบียบวิธีวิจัยและวิธีการดำเนินการวิจัย

Rich text editor toolbar with icons for undo, redo, bold, italic, strikethrough, text color, background color, bulleted list, numbered list, link, unlink, source, and a 'Source' button.

\* ผลผลิตสุดท้ายเมื่อสิ้นสุดการดำเนินงานของโครงการ

Rich text editor toolbar with icons for undo, redo, bold, italic, strikethrough, text color, background color, bulleted list, numbered list, link, unlink, source, and a 'Source' button.

เป้าหมายรายปี

ไม่มีข้อมูล

(คำชี้แจง : กรอกในกรณีที่เป็นโครงการ Multi-year Promised Grant หรือดำเนินการหลายปี และขอให้ระบุเป้าหมายรายปีที่สอดคล้องกับวัตถุประสงค์ และผลผลิตสุดท้ายของโครงการ โดยควรเป็นเป้าหมายที่ชัดเจนและวัดได้ ที่แสดงให้เห็นถึงความคืบหน้าและจุดสำเร็จในการดำเนินงานแต่ละขั้น ที่จะนำไปสู่ผลผลิตสุดท้ายที่คาดหวังเมื่อสิ้นสุดการดำเนินงานของโครงการ)

**บันทึก**

## แผนการดำเนินงาน, พื้นที่ทำวิจัย/ดำเนินโครงการ, พื้นที่ได้รับประโยชน์

ข้อมูลทั่วไป	ข้อมูลโครงการ	แผนงาน	ผลผลิต/ผลลัพธ์/ผลกระทบ	เอกสารแนบ	ตรวจสอบความถูกต้อง																																																																																			
* แผนการดำเนินงาน																																																																																								
<div style="display: flex; justify-content: space-between; align-items: center;"> <span>แผนการดำเนินงาน</span> <span>3 รายการ</span> <span style="color: blue;">+</span> </div> <table border="1" style="width: 100%; border-collapse: collapse; text-align: center;"> <thead> <tr> <th rowspan="2">แก้ไข</th> <th rowspan="2">ปีที่</th> <th rowspan="2">กิจกรรม</th> <th colspan="12">เดือนที่คาดว่าจะดำเนินการ</th> <th rowspan="2">ร้อยละของกิจกรรม</th> <th rowspan="2">ลบ</th> </tr> <tr> <th>1</th><th>2</th><th>3</th><th>4</th><th>5</th><th>6</th><th>7</th><th>8</th><th>9</th><th>10</th><th>11</th><th>12</th> </tr> </thead> <tbody> <tr> <td><input checked="" type="checkbox"/></td> <td>1</td> <td>กิจกรรมที่ 1</td> <td>✓</td><td>✓</td><td>✓</td><td>✓</td> <td></td><td></td><td></td><td></td><td></td><td></td><td></td><td></td><td></td> <td>30</td> <td></td> </tr> <tr> <td><input checked="" type="checkbox"/></td> <td>1</td> <td>กิจกรรมที่ 2</td> <td></td><td></td><td></td><td></td> <td>✓</td><td>✓</td><td>✓</td><td>✓</td> <td></td><td></td><td></td><td></td><td></td> <td>40</td> <td></td> </tr> <tr> <td><input checked="" type="checkbox"/></td> <td>1</td> <td>กิจกรรมที่ 3</td> <td></td><td></td><td></td><td></td> <td></td><td></td><td></td><td></td> <td>✓</td><td>✓</td><td>✓</td><td>✓</td><td>✓</td> <td>30</td> <td></td> </tr> </tbody> </table>						แก้ไข	ปีที่	กิจกรรม	เดือนที่คาดว่าจะดำเนินการ												ร้อยละของกิจกรรม	ลบ	1	2	3	4	5	6	7	8	9	10	11	12	<input checked="" type="checkbox"/>	1	กิจกรรมที่ 1	✓	✓	✓	✓										30		<input checked="" type="checkbox"/>	1	กิจกรรมที่ 2					✓	✓	✓	✓						40		<input checked="" type="checkbox"/>	1	กิจกรรมที่ 3									✓	✓	✓	✓	✓	30	
แก้ไข	ปีที่	กิจกรรม	เดือนที่คาดว่าจะดำเนินการ												ร้อยละของกิจกรรม	ลบ																																																																								
			1	2	3	4	5	6	7	8	9	10	11	12																																																																										
<input checked="" type="checkbox"/>	1	กิจกรรมที่ 1	✓	✓	✓	✓										30																																																																								
<input checked="" type="checkbox"/>	1	กิจกรรมที่ 2					✓	✓	✓	✓						40																																																																								
<input checked="" type="checkbox"/>	1	กิจกรรมที่ 3									✓	✓	✓	✓	✓	30																																																																								
* พื้นที่ทำวิจัย/ดำเนินโครงการ																																																																																								
<div style="display: flex; justify-content: space-between; align-items: center;"> <span>พื้นที่ทำวิจัย/ดำเนินโครงการ</span> <span>1 รายการ</span> <span style="color: blue;">+</span> </div> <table border="1" style="width: 100%; border-collapse: collapse; text-align: center;"> <thead> <tr> <th>แก้ไข</th> <th>ประเภท</th> <th>ชื่อประเทศ/จังหวัด</th> <th>ชื่อสถานที่</th> <th>ลบ</th> </tr> </thead> <tbody> <tr> <td><input checked="" type="checkbox"/></td> <td>ในประเทศ</td> <td>จังหวัด สมุทรสงคราม</td> <td>วิสาหกิจชุมชน</td> <td></td> </tr> </tbody> </table>						แก้ไข	ประเภท	ชื่อประเทศ/จังหวัด	ชื่อสถานที่	ลบ	<input checked="" type="checkbox"/>	ในประเทศ	จังหวัด สมุทรสงคราม	วิสาหกิจชุมชน																																																																										
แก้ไข	ประเภท	ชื่อประเทศ/จังหวัด	ชื่อสถานที่	ลบ																																																																																				
<input checked="" type="checkbox"/>	ในประเทศ	จังหวัด สมุทรสงคราม	วิสาหกิจชุมชน																																																																																					
* พื้นที่ได้รับประโยชน์																																																																																								
<div style="display: flex; justify-content: space-between; align-items: center;"> <span>พื้นที่ได้รับประโยชน์</span> <span>1 รายการ</span> <span style="color: blue;">+</span> </div> <table border="1" style="width: 100%; border-collapse: collapse; text-align: center;"> <thead> <tr> <th>แก้ไข</th> <th>ประเภท</th> <th>ชื่อประเทศ/จังหวัด</th> <th>ชื่อสถานที่</th> <th>ลบ</th> </tr> </thead> <tbody> <tr> <td><input checked="" type="checkbox"/></td> <td>ในประเทศ</td> <td>จังหวัด สมุทรสงคราม</td> <td>วิสาหกิจชุมชน</td> <td></td> </tr> </tbody> </table>						แก้ไข	ประเภท	ชื่อประเทศ/จังหวัด	ชื่อสถานที่	ลบ	<input checked="" type="checkbox"/>	ในประเทศ	จังหวัด สมุทรสงคราม	วิสาหกิจชุมชน																																																																										
แก้ไข	ประเภท	ชื่อประเทศ/จังหวัด	ชื่อสถานที่	ลบ																																																																																				
<input checked="" type="checkbox"/>	ในประเทศ	จังหวัด สมุทรสงคราม	วิสาหกิจชุมชน																																																																																					

13.

แผนงาน (ต่อ)

งบประมาณรวมตลอดโครงการ (ไม่ควรใส่ ค่าเดินทางไปต่างประเทศ, ค่าซ่อมแซมครุภัณฑ์, ค่าครุภัณฑ์)

\* งบประมาณโครงการ

\* ปีที่ 1

งบประมาณรวม 30,000 บาท 1 รายการ

หมวดค่าใช้จ่าย/รายละเอียด	จำนวน	หน่วยนับ	คน/รายการ	ครั้ง/เดือน	ราคาต่อหน่วย	งบประมาณ(บาท)
1. ค่าจ้าง +						30,000
<div style="border: 1px solid #ccc; padding: 2px;">           ค่าตอบแทนนักวิจัยร่วมโครงการ (ป.เอก)         </div> <ul style="list-style-type: none"> <li>ค่าตอบแทนนักวิจัยร่วมโครงการ (ป.เอก)</li> <li>ค่าตอบแทนนักวิจัยร่วมโครงการ (ป.โท)</li> <li>ค่าตอบแทนนักวิจัยร่วมโครงการ (ป.ตรี)</li> <li>ค่าตอบแทนนักวิจัยร่วมโครงการ (ปวส.)</li> <li>ค่าตอบแทนนักวิจัยร่วมโครงการ (ปวช.)</li> <li>ค่าตอบแทนนักวิจัยร่วมโครงการ (ต่ำกว่า ปวช.)</li> <li>ค่าจ้างผู้ช่วยวิจัย (ป.เอก)</li> <li>ค่าจ้างผู้ช่วยวิจัย (ป.โท)</li> </ul>	1	คน	1	1	30,000	30,000
2.1 ค่าวัสดุ +						0
2.2 ค่าใช้สอย +						0
2.3 ค่าเดินทางไปต่างประเทศ +						0
2.4 ค่าสาธารณูปโภค +						0
2.5 ค่าซ่อมแซมครุภัณฑ์ +						0
3. ค่าครุภัณฑ์ +						0

ระบุรายละเอียด

บันทึก

\*\*หมายเหตุ งบประมาณรวมต้องลงหลักหรือย \*\*

## มาตรฐานการวิจัย, หน่วยงานร่วมดำเนินการ/ภาคเอกชนหรือชุมชนที่ร่วมลงทุนหรือดำเนินการ, TRL, SRL

**มาตรฐานการวิจัย**

- จริยธรรมการวิจัย ?
- มาตรฐานการวิจัยในมนุษย์ ?
- มาตรฐานความปลอดภัยทางชีวภาพ ?
- มาตรฐานการดำเนินการต่อสัตว์เพื่องานทางวิทยาศาสตร์ ?
- มาตรฐานความปลอดภัยห้องปฏิบัติการด้านสารเคมี ?

หน่วยงานร่วมดำเนินการ/ภาคเอกชนหรือชุมชนที่ร่วมลงทุนหรือดำเนินการ

หน่วยงานร่วมดำเนินการ/ภาคเอกชนหรือชุมชนที่ร่วมลงทุนหรือดำเนินการ +

❌ ไม่มีข้อมูล

**ระดับความพร้อมทางเทคโนโลยี (TECHNOLOGY READINESS LEVEL: TRL) ?**

<b>TRL ณ ปัจจุบัน ระดับ</b>	4. Key elements demonstrated in laboratory environments <span style="float: right;">x   v</span>
<b>รายละเอียด</b>	รายละเอียด
<b>TRL เมื่องานวิจัยเสร็จสิ้นระดับ</b>	6. Representative of the deliverable demonstrated in relevant environments <span style="float: right;">x   v</span>
<b>รายละเอียด</b>	รายละเอียด

**ระดับความพร้อมทางสังคม (SOCIAL READINESS LEVEL: SRL) ?**

<b>SRL ณ ปัจจุบัน ระดับ</b>	1. identifying problem and identifying societal readiness <span style="float: right;">x   v</span>
<b>รายละเอียด</b>	รายละเอียด
<b>SRL เมื่องานวิจัยเสร็จสิ้นระดับ</b>	3. initial testing of proposed solution(s) together with relevant stakeholders <span style="float: right;">x   v</span>
<b>รายละเอียด</b>	รายละเอียด

บันทึก

ข้อมูลทั่วไป
ข้อมูลโครงการ
แผนงาน
ผลผลิต/ผลลัพธ์/ผลกระทบ
เอกสารแนบ
ตรวจสอบความถูกต้อง

**กลุ่มเป้าหมายที่นำผลงาน ววน. ไปใช้ (USERS) และจำนวนของกลุ่มเป้าหมาย**  
(USERS; ผู้นำผลงาน ววน. ไปขับเคลื่อนให้เกิดประโยชน์โดยอาจจะไม่ใช่ผู้ที่ได้รับประโยชน์จากผลงานชิ้นๆ เช่น หัวหน้างานภาควิชาที่มีหน้าที่นำความรู้ไปขับเคลื่อนให้เกิดประโยชน์ต่อชุมชน ห้องเรียน หรือภาคเอกชนที่รับผลงาน ววน. ไปดำเนินการ)

กลุ่มผู้ใช้ประโยชน์ 1 รายการ เพิ่มกลุ่มเป้าหมาย

แก้ไข	กลุ่มผู้ใช้ประโยชน์	ชื่อกลุ่มผู้ใช้ประโยชน์	จำนวน	หน่วยนับ	ลบ
✕	ภาคเอกชน (เช่น บริษัทขนาดใหญ่ / บริษัทขนาดกลางและขนาดเล็ก/ห้างหุ้นส่วน/กลุ่มกิจการเพื่อสังคม)	บริษัท สวนสินทก จำกัด	1	บริษัท	✕

**กลุ่มเป้าหมายที่จะได้รับประโยชน์ (BENEFICIARIES) และจำนวนของกลุ่มเป้าหมาย**  
(BENEFICIARIES; ผู้ได้รับประโยชน์สุดท้ายจากผลงาน ววน. ที่เกิดขึ้น โดยอาจจะไม่ใช่ผู้นำผลงานไปใช้ประโยชน์โดยตรง แต่เป็นผู้ที่ได้รับประโยชน์จากผลงานดังกล่าว)

กลุ่มผู้ได้รับประโยชน์ 1 รายการ เพิ่มกลุ่มเป้าหมาย

แก้ไข	กลุ่มผู้ใช้ประโยชน์	ลักษณะประโยชน์ที่ได้รับ	จำนวน	หน่วยนับ	ลบ
✕	วิสาหกิจชุมชน / สหกรณ์ / กลุ่มผู้ประกอบการในพื้นที่	เพิ่มรายได้ชุมชน	1	ชุมชน	✕

**ผลผลิต ผลลัพธ์ ผลกระทบของโครงการ**

ผลผลิตที่คาดว่าจะได้รับ 1 รายการ +

แก้ไข	ผลผลิตที่คาดว่าจะได้รับ	จำนวนนำส่ง/หน่วยนับ	รายละเอียดผลผลิต	ลบ
✕	7. ฐานข้อมูล ระบบและกลไก - 7.1 ระบบ	1 ระบบ	ฐานข้อมูลสามารถก่อให้เกิด Bigdata เพื่อวิเคราะห์ข้อมูลทางการเกษตร	✕

ข้อมูลกระบวนการนำผลผลิตของโครงการวิจัยและนวัตกรรมไปสู่การสร้างผลลัพธ์ที่คาดว่าจะเกิดขึ้น 1 รายการ +

แก้ไข	ข้อมูลกระบวนการนำผลผลิตของโครงการวิจัยและนวัตกรรมไปสู่การสร้างผลลัพธ์ที่คาดว่าจะเกิดขึ้น	จำนวน/หน่วยนับ	รายละเอียดผลลัพธ์	ผู้ใช้ประโยชน์/ผู้ได้รับผลประโยชน์	ลบ
✕	ผลงานตีพิมพ์ (Publications)	3 เรื่อง	บทความที่ตีพิมพ์ใน Scopus และ SJR Q4	ผู้ที่สนใจสามารถนำองค์ความรู้ไปใช้ในเชิงวิชาการ	✕

ผลกระทบ (Expected Impacts) ที่คาดว่าจะเกิดขึ้น 1 รายการ +

แก้ไข	ผลกระทบที่คาดว่าจะได้รับ	รายละเอียดผลกระทบ	ลบ
✕	ด้านเศรษฐกิจ	องค์ความรู้ได้ก่อให้เกิดรายได้	✕

บันทึก
←


ข้อมูลทั่วไป	ข้อมูลโครงการ	แผนงาน	ผลผลิต/ผลลัพธ์/ผลกระทบ	<b>เอกสารแนบ</b>	ตรวจสอบความถูกต้อง
--------------	---------------	--------	------------------------	------------------	--------------------

เอกสารแนบ <span>7 รายการ</span> <span>+</span>			
ชื่อไฟล์	ประเภทเอกสาร	DOWNLOAD	ลบ
1. แบบฟอร์มข้อเสนอโครงการ FF70 มรค.สวนสุนันทา (ชุดโครงการวิจัย).docx	แบบฟอร์มข้อเสนอ		
2. แบบฟอร์มข้อเสนอโครงการ FF70 มรค.สวนสุนันทา (โครงการวิจัยย่อย (ถ้ามี)).docx	แบบฟอร์มข้อเสนอ		
3. แบบฟอร์มแคกรายละเอียดงบประมาณ.xlsx	เอกสารอื่นๆ		
4. แบบฟอร์มประเมินระดับ_TRL_ระดับ_SRL.docx	เอกสารอื่นๆ		
5. หนังสือการยืนยันเป็นผู้ร่วมวิจัยจากผู้ทำงานวิจัยไปใช้ประโยชน์.docx	แบบการใช้ประโยชน์จากงานวิจัย		
6. หนังสือรับรองแสดงความประสงค์ในการนำผลงานวิจัยไปใช้ประโยชน์.docx	หนังสือรับรองแสดงความประสงค์ในการนำผลงานวิจัยไปใช้ประโยชน์		
7. หนังสือแสดงความร่วมมือของหน่วยงานในพื้นที่.docx	แบบความร่วมมือการดำเนินกิจกรรมร่วมกับหน่วยงานในพื้นที่		

**\*\* เอกสารที่จำเป็นต้องแนบ**

- 1. แบบการใช้ประโยชน์จากงานวิจัย
- 2. แบบความร่วมมือการดำเนินกิจกรรมร่วมกับหน่วยงานในพื้นที่
- 3. แบบฟอร์มข้อเสนอ





**มหาวิทยาลัยราชภัฏสุรินทร์**

ทุนวิจัย : แผนงานที่ 1 การพัฒนาและยกระดับการผลิต การสร้างนวัตกรรมผลิตภัณฑ์ใหม่ สู่อุตสาหกรรมกลางการปฏิบัติการด้านนวัตกรรมโดยใช้แนวคิดเศรษฐกิจสร้างสรรค์ที่เน้นคุณค่าสร้างที่ยั่งยืน เศรษฐกิจชีวภาพ เศรษฐกิจหมุนเวียน และเศรษฐกิจสีเขียว (รหัสทุน 88114)

แบบฟอร์ม ววน. ประเภทโครงการวิจัย

12 กันยายน 2568 เวลา 00:00 น. - 3 ตุลาคม 2568 เวลา 17:00 น.

ปี งบประมาณ

**2570**

---

**แผนงาน** 55426 แผนงานที่ 1 การพัฒนาและยกระดับการผลิต การสร้างนวัตกรรมผลิตภัณฑ์ใหม่ สู่อุตสาหกรรมกลางการปฏิบัติการด้านนวัตกรรมโดยใช้แนวคิดเศรษฐกิจสร้างสรรค์ที่เน้นคุณค่าสร้างที่ยั่งยืน เศรษฐกิจชีวภาพ เศรษฐกิจหมุนเวียน และเศรษฐกิจสีเขียว

**ข้อเสนอโครงการ** 4855667 ทดสอบแผนที่ 1

**สถานะโครงการ** นักวิจัยกำลังดำเนินการ (0)

---

ข้อมูลทั่วไป


ข้อมูลโครงการ

แผนงาน

ผลผลิต/ผลลัพธ์/ผลกระทบ

เอกสารแนบ

**ตรวจสอบความถูกต้อง**

ข้อเสนอโครงการ #2570A15812001 รายละเอียดโครงการ 

**รหัสโครงการ** 4855667

**ชื่อโครงการ (ไทย)** ทดสอบแผนที่ 1

**ประเภทโครงการ** โครงการเดี่ยว

**ข้อมูลทั่วไป**

	หัวข้อ	ข้อมูล
✓	ชื่อโครงการภาษาไทย	ทดสอบแผนที่ 1
✓	ชื่อโครงการภาษาอังกฤษ	ทดสอบแผนที่ 1
✓	ผลที่คาดว่าจะได้รับของโครงการนี้สอดคล้องหรือสนับสนุนแผนแม่บทย่อยใดมากที่สุด	16.1 แผนย่อย การยกระดับศักยภาพการเป็นผู้ประกอบการธุรกิจ
✓	ผลที่คาดว่าจะได้รับสอดคล้องหรือสนับสนุนกับแผนงานตามแผนด้าน ววน. ของประเทศ พ.ศ. 2566-2570 ไต มากที่สุด	แผนงานที่ 1 พัฒนาระบบเศรษฐกิจชีวภาพ-เศรษฐกิจหมุนเวียน-เศรษฐกิจสีเขียว (Bio-Circular-Green Economy: BCG) ในด้านการแพทย์และสุขภาพ ให้เป็นระบบเศรษฐกิจมูลค่าสูง มีความยั่งยืนและเพิ่มรายได้ของประเทศ
✓	จุดมุ่งเน้น FF	2. จุดมุ่งเน้นงานความร่วมมือวิจัยและนวัตกรรมระดับนานาชาติ (International Research & Innovation Collaboration Program), 3. จุดมุ่งเน้นงานวิจัยพื้นฐานและขั้นแนวหน้า (ด้านวิทยาศาสตร์ และด้านสังคมศาสตร์ มนุษยศาสตร์และศิลปกรรมศาสตร์) (Fundamental & Frontier Research Program)
✓	ลักษณะโครงการ Multi-Year	ไม่เป็นโครงการ Multi-Year Promised Grant
✓	ประเภทโครงการ	โครงการเดี่ยว

**เอกสารแนบ**

ความถูกต้อง	ข้อมูล	ความจำเป็น
✓	แบบฟอร์มข้อเสนอ	แบบฟอร์มข้อเสนอ.docx
✓	แบบความร่วมมือการดำเนินงานร่วมกับหน่วยงานในพื้นที่	แบบความร่วมมือการดำเนินงานร่วมกับหน่วยงานในพื้นที่.docx
✓	แบบการใช้ประโยชน์จากงานวิจัย	ใช้ประโยชน์.docx

ข้อกำหนดการยื่นข้อเสนอโครงการ

ยอมรับ

ส่งข้อเสนอโครงการ

ส่งเรียบร้อยแล้ว

ข้อเสนอโครงการของท่าน ได้ถูกส่งไปยังแหล่งทุนเรียบร้อยแล้ว ท่านสามารถติดตามสถานะงานข้อเสนอโครงการได้ที่เมนู จัดการข้อเสนอ หรือ <https://projtrack.nriis.go.th> รหัสติดตาม 4449D6B431AF

ดำเนินการในขั้นตอนถัดไป

**ข้อเสนอโครงการ** / ยืนยันงบประมาณ




**ข้อเสนอโครงการที่ยังไม่ได้ส่ง**

 ไม่มีข้อมูล

**ข้อเสนอโครงการที่ต้องแก้ไข**

 ไม่มีข้อมูล

**ข้อเสนอโครงการที่ส่งแล้ว**
3 รายการ

แก้ไข	ลำดับ	รหัสโครงการ	รายละเอียดโครงการ	ผลการพิจารณา	งบปม.เสนอขอ
	1	4855667	<b>ทดสอบแผนที่ 1</b> ทุนวิจัย : แผนงานที่ 1 การพัฒนาและยกระดับการผลิต การสร้างนวัตกรรม ผลิตภัณฑ์ใหม่ สู่การเป็นศูนย์กลางการปฏิบัติการด้านนวัตกรรมโดยใช้แนวคิด เศรษฐกิจสร้างสรรค์ที่เน้นคุณค่าสร้างความยั่งยืน เศรษฐกิจชีวภาพ เศรษฐกิจ หมุนเวียน และเศรษฐกิจสีเขียว หน่วยงานทุนวิจัย : มหาวิทยาลัยราชภัฏสกลนคร แผนงาน : แผนงานที่ 1 การพัฒนาและยกระดับการผลิต การสร้างนวัตกรรม ผลิตภัณฑ์ใหม่ สู่การเป็นศูนย์กลางการปฏิบัติการด้านนวัตกรรมโดยใช้แนวคิด เศรษฐกิจสร้างสรรค์ที่เน้นคุณค่าสร้างความยั่งยืน เศรษฐกิจชีวภาพ เศรษฐกิจ หมุนเวียน และเศรษฐกิจสีเขียว (ววน. FF) วันที่สร้าง : 12 กันยายน 2568 เวลา 02:28 น., วันที่ปรับปรุงล่าสุด : 26 กันยายน 2568 เวลา 12:50 น. <span style="border: 2px solid red; padding: 2px;">สถานงาน : ผู้ประสานงานกำลังตรวจสอบ (3)</span>		230,000 บาท



# ขอบคุณครับ

สอบถามเพิ่มเติมที่

02-160-1344 ต่อ 22

หรือ 02-160-1344 ต่อ 12

คุณอนุพันธ์ สุกธิมาร

คุณชุตินา ธีรสวรรณ



เอกสารที่เกี่ยวข้อง

[https://ird.ssrุ.ac.th/page/doctotsri2570](https://ird.ssrु.ac.th/page/doctotsri2570)

 สถาบันวิจัยและพัฒนา มหาวิทยาลัยราชภัฏสวนสุนันทา